

2026 年福建省职业院校技能大赛（中职组）  
“富得巴杯”智能装备应用赛道

# 竞赛指南

**主办单位：**福建省教育厅  
福建省人力资源和社会保障厅  
福建省财政厅  
福建省农业农村厅  
福建省卫生健康委员会  
福建省总工会  
共青团福建省委  
福建中华职业教育社

**竞赛基地：**福建工业学校

**技术支持：**北京华航唯实机器人科技股份有限公司  
福建富得巴机电实业有限公司  
福建匠道机电科技有限公司  
福建佻夫诺科技有限公司

2026 年 1 月福州

# 目 录

一、组织机构	(1)
二、竞赛日程	(5)
三、竞赛守则	(6)
四、申诉与仲裁	(12)
五、赛场导图	(14)
六、服务接待	(17)
七、安保须知	(18)
八、参赛队名单	(20)
九、附件	(32)
附件 1: 参赛队伍自带设备确认书	(32)
附件 2-1: 承办院校提供的设备和场地信息清单	(34)
附件 2-2: 参赛队自带设备清单及赛场环境要求确认信息	(39)
附件 3: 参赛队伍自带设备测试验收表	(40)
附件 4: 福建省职业院校技能大赛知识产权审查表	(41)

## 一、组织机构

### (一) 2026 年度福建省职业院校大赛福建工业学校竞赛基地执行委员会名单

- 主任：徐锡光 福建工业学校党委书记  
李新林 福建工业学校党委副书记、校长
- 副主任：黄晓丽 福建工业学校副校长  
廖智灵 福建工业学校副校长
- 成员：李治泉 福建工业学校办公室主任  
蔡杜娟 福建工业学校党委工作科主任  
徐志英 福建工业学校教务科科长  
蓝长斌 福建工业学校总务科科长  
李旭东 福建工业学校学生科科长  
何孟星 福建工业学校信息技术中心主任  
余茂生 福建工业学校汽车专业教学部主任  
陈 婷 福建工业学校机械专业教学部副主任(主持工作)  
黄 河 福建工业学校信息专业教学部副主任(主持工作)  
张宁玲 福建工业学校团委书记

### (二) 2026 年度福建省职业院校大赛智能装备应用赛道执行委员会名单

- 主任：黄晓丽 福建工业学校副校长
- 副主任：徐志英 福建工业学校教务科科长  
陈 婷 福建工业学校机械专业教学部副主任(主持工作)

成 员：白利、刘钟翔、林长强、罗少渊、林志伟、黄孟魁、胡文清、丛树毅

### **（三）监督仲裁机构成员构成**

#### **1.基地仲裁委员会**

主 任：李新林 福建工业学校党委副书记、校长

成 员：蔡杜娟 福建工业学校纪委委员、党委工作科科长  
大赛办相关人员

#### **2.赛项监督仲裁工作组**

组 长：赛项监督员

成 员：赛项裁判长、赛项执行

### **（四）智能装备应用赛道执行委员会下设以下组织保障工作组**

#### **1.赛事保障工作组**

组长：陈婷 13860664618

成员：黄孟魁、胡文清、丛树毅、黄吓珠、廖水连、李敬鑫、曾德榕、陈鸿、林祥建、陈孔平、陈玩、徐锦儒、陈华、郑瑞清、明廷富、江建招、林镡、饶然炳、孔岭岚、陆小青、吴坤生、何仪贞、张小青、柯锦琅、教官 3 名 ， 学生志愿者若干

任 务：负责落实比赛场地，选手熟悉竞赛场地，选手检录、抽签以及场地设备、软件安装调试维护，协助编制竞赛指南、协助裁判做好有关表格的准备；负责学校与企业对接，洽谈校企合作，资源转化，赛场活动总结等工作。

## 2.赛事接待工作组

组 长：李治泉 15080471086

成 员：刘钟翔、唐思、蒋孝铭、张梦思、陈舒敏、李静怡、梁祖琦、王照硕、陈明次、黄予泽、驾驶员、志愿者若干

任 务：负责上级领导接待，专家住宿安排，代表队报到、住宿安排，引导选手熟悉赛场、比赛当天往返组织车辆接送，领队会议会场准备，校内电子屏幕公告。

## 3.后勤保障工作组

组 长：蓝长斌 13509396618

成 员：刘洲、林长强、陈雯静、刘明星、钟一鸣、张景凤、水电工2人

任 务：负责饮食、卫生、水电、医务保障工作。

## 4.安全保障工作组

组 长：李旭东13799307632

成 员：罗少渊、林正宇、王闽榕、龚铃、朱建平、保安2人

任 务：外来人员引导、车辆停放安排、编制竞赛赛场紧急预案、赛场警戒、安全保卫等竞赛安全应急处理。

## 5.赛事秘书工作

组 长：徐志英 13960708642

成 员：白利、袁标、彭晓棠、黄丽萍、江彩燕、李敬鑫、栾毓雪、郭一霖

任 务：负责赛事的总体协调工作，组织领队会议，抽取检

录顺序号，评委监督员接待联络，竞赛指南编制、竞赛总结报告、竞赛经费预算发放、指导老师休息室安排等。

## 6.宣传报道工作组

(1) 赛事推广组组长：蔡杜娟13509337346

成员：张秋兰、陈龙、汪彩群

任务：负责与各级媒体联系和接待工作、撰写宣传报道、宣传方案，宣传工作总结，推送学校网站和公众号；负责赛项宣传资料整理归档，整理上报赛项宣传资料，及时汇总整理赛项比赛图片、视频、宣传册、地方媒体相关报道等资料电子材料，遴选上报一篇宣传效果出色的报道至技能大赛邮箱 [fjskills@163.com](mailto:fjskills@163.com)。

(2) 媒体保障组组长：何孟星13509350981

成员：林志伟、杨晓清、郭巧文、陈伟、肖石林

任务：负责赛场拍摄，竞赛现场录像查看、现场录像备份，本校微信专题网页制作等工作。负责赛项所有监控录像整理归档。

## 7.校园布置工作组

组长：张宁玲13275050568

成员：梁弘毅、潘梦婷、学生礼仪、志愿者若干

任务：校内宣传（背景墙、条幅、拱门等）、引导牌、学生礼仪引导、制作各岗位工作证件、竞赛指南印制，指导老师休息室的接待任务。

## 二、竞赛日程

日期	时间	内容	地点	联系人
1月25日	14:00-17:00	报到	梅园酒店	梁祖琦 18705019101
1月26日 (周一)	08:30-09:45	材料收集	综合楼大楼一楼大厅	黄孟魁 13043545404
	10:00-12:00	领队会、赛项说明、比赛场次、工位抽签号抽签	综合大楼12楼	陈婷 13860664618
	12:30-20:00	自带设备队伍： 设备进场安装 (不通电)	1号综合楼一楼	黄孟魁 13043545404
			汽车实训楼一楼	丛树毅 18659152945
			智能制造实训基地二楼	胡文清 13860666660
12:30-14:00	部分自带设备队伍： 封存比赛相关用品	智能制造实训基地二楼	李敬鑫 18059147180	
1月27日 (周二)	08:30-09:30	<b>第一批：</b> 自带设备队伍分组 通电调试 (每组一小时)	1号教学综合楼一楼 汽车实训楼一楼 智能制造实训基地二楼	黄孟魁 13043545404 李敬鑫 18059147180 曾德榕 18905023119
	10:00-11:00	<b>第二批：</b> 自带设备队伍分组 通电调试 (每组一小时)	1号教学综合楼一楼 汽车实训楼一楼 智能制造实训基地二楼	黄孟魁 13043545404 李敬鑫 18059147180 曾德榕 18905023119
	11:30	封闭赛场		李敬鑫 18059147180
	14:30-15:00	部分自带设备队伍： 熟悉赛场(标准工位)	智能制造实训基地二楼	胡文清 13860666660
1月28日 (周三)	07:00	第一天上午场检录	智能制造实训基地一楼	黄孟魁 13043545404
	08:00-13:00	第一天上午场比赛 (平行1、2组上午场)	1号教学综合楼一楼 智能制造实训基地二楼	黄孟魁 13043545404
	11:30	第一天下午场检录	智能制造实训基地一楼	黄孟魁 13043545404
	13:00-22:00	第一天下午场比赛 (平行1、2组下午场)	1号教学综合楼一楼 智能制造实训基地二楼	李敬鑫 18059147180
	22:00	封闭赛场		李敬鑫 18059147180

1月29日 (周四)	07:00	第二天上午场检录	智能制造实训基地一楼	黄孟魁 13043545404
	08:00-13:00	第二天上午场比赛 (平行3、4组上午场)	汽车实训楼一楼 智能制造实训基地二楼	黄孟魁 13043545404
	11:30	第二天下午场检录	智能制造实训基地一楼	黄孟魁 13043545404
	13:00-22:00	第二天下午场比赛 (平行3、4组下午场)	汽车实训楼一楼 智能制造实训基地二楼	李敬鑫 18059147180
	22:00	封闭赛场		李敬鑫 18059147180
1月30日 (周五)	08:00-16:00	复评	大众一楼教室	黄孟魁
	8:30-12:00 14:00-17:00	自带设备参赛队撤离	1号教学综合楼一楼	胡文清
			汽车实训楼一楼	李敬鑫
智能制造实训基地二楼	丛树毅			
1月31日 (周六)	全天	返程		

注：竞赛期间时间节点安排以赛项裁判组确定为准。

### 三、竞赛守则

1. 参赛队应参加竞赛基地执委会组织的各项赛事活动。
2. 在赛事期间，领队及参赛队其他成员不得私自接触裁判，凡发现有不当行为的，取消其参赛资格，成绩无效。
3. 对于妨碍比赛公平公正或扰乱比赛正常秩序的参赛队，视其情节轻重，按照大赛相关制度给予警告、取消比赛成绩、限制该代表队参加下一届大赛相关赛项的参赛名额、通报批评等处理。

4. 参赛项目不得含有任何违反《中华人民共和国宪法》及其他法律法规的内容。参赛项目所涉及的发明创造、专利技术、资源等，必须为**参赛选手**所拥有的清晰、合法的自主知识产权，参赛队伍须在报到时将参赛院校盖章的《福建省职业院校技能大赛知识产权审查表》及有关证明材料复印件统一提交给承办院校报备。

### （一）领队

1. 原则上中职组领队应由校级中层以上领导担任。

2. 领队是本参赛队安全工作的第一责任人，须做好参赛人员竞赛期间（离校至返校）吃、住、行等各项安全工作，并负责组织本参赛队参加各项赛事活动。

3. 领队须按时参加赛前领队会议，传达相关会议精神，指导参赛队伍做好参赛备赛相关工作，不得无故缺席。

4. 领队应积极做好本参赛队的服务工作，协调本参赛队与赛道承办校的对接工作。

5. 领队负责申诉工作。参赛队认为存在不符合大赛规定，有失公正的评判、奖励或工作人员的违规行为等情况，且事实清楚、证据确凿的，领队须在当场比赛结束后1小时内，向赛道监督仲裁工作组提交书面申诉材料。成绩公示后，对成绩计算、统分有

异议的，由该参赛队伍领队在成绩公示或公布后1小时内，向赛道监督仲裁工作组提交书面申诉材料。超过申诉时效不予受理。

6.领队应做好本参赛队文明参赛的教育与培训，引导和教育本参赛队师生正确对待竞赛，积极配合赛道执委会的工作。指导教师和参赛选手须按制度规定的程序处理比赛过程中出现的争议问题，不得利用微信群、QQ群及其他网络或社交平台发表虚假信息 and 不当言论。

## （二）指导教师

1.指导教师应根据行业产业发展需求结合专业教学，认真指导选手进行项目设计和训练，培养选手的职业综合能力和良好的职业素养。

2.指导教师应做好选手比赛期间的服务和管理工作，根据要求做好参赛选手保险办理工作，并积极做好选手的安全教育。

3.指导教师不得违反规定进入赛场，干扰比赛正常进行。

4.指导教师应自觉遵守大赛各项制度，尊重专家、裁判、监督员及工作人员。要引导和教育参赛选手对于认为有影响比赛成绩的裁判行为或设备故障，按照大赛制度和赛道指南规定，与裁判、工作人员进行充分沟通或赛后提出申诉，不得在网络、微信群等各种媒体发表、传播有待核实信息和过激言论。对比赛过程

中的争议问题，要按大赛制度规定程序处理，不得采取过激行为。

### （三）参赛选手

1.参赛选手应当文明参赛，服从裁判统一指挥，尊重赛场工作人员，自觉维护赛场秩序。如参赛选手因不服从裁判执裁而自行停止比赛的，则以弃权处理。

2.参赛选手须严格遵守比赛项目相关的安全操作流程，防止发生安全事故。

3.参赛选手应该爱护赛场使用的设备、仪器等，不得人为损坏比赛所使用的仪器设备。

4.参赛选手须严格按照规定时间进行检录(选手证、选手身份证、场次签)、进入候考区和比赛场地。检录及候考时不允许携带和使用任何电子产品及通讯工具，以及其它与竞赛有关的资料和书籍。不得以任何方式泄露参赛院校、选手姓名等所有赛场上应该保密的信息。

5.参赛选手对于认为有影响参赛队比赛成绩的有关行为，且事实清楚、证据确凿的，应及时向领队反映，由领队按大赛制度规定进行申诉。参赛选手不得利用比赛相关的微信群、QQ群及其他网络或社交平台发表虚假信息 and 不当言论。

6.参赛选手不遵守竞赛规章制度，有故意泄密、冒名顶替、

作弊、扰乱赛场秩序等情形之一的，裁判员根据具体情况，给予选手警告、停止比赛、取消成绩的处分。同时，责成所在学校按照学生违纪违规处分规定作出处理。有抄袭盗用他人成果、提供虚假材料等违反相关法律法规行为的，由基地执委会报请省教育厅取消其参赛资格或本届比赛的竞赛成绩，并承担法律责任和相应后果。

#### **（四）竞赛专家**

1.遵守公正、公平原则，遵守职业道德，遵守大赛纪律。

2.向省教育厅负责，尊重大赛其他专家，尊重参赛选手，不干预其他专家的正常执裁工作。

3.遵守大赛有关制度规定，严守相关的保密协议，不透漏任何专家信息；不透漏赛事涉密信息(评分过程、竞赛成绩、加密过程和结果等)；不接受有关竞赛涉密内容的咨询；不收受他人的财物或其他利益输送；竞赛期间不组织不参与宴请。

4.未经赛道执委会授权不得公布竞赛结果信息。不发表、不传播对大赛产生不利影响的言论。

5.在完成所承担的工作后将所使用过有涉密内容的草稿纸、电子文档等材料按要求做好密封存档工作。

6.不为参赛选手或单位的违纪行为说情、解脱。

7.不隐瞒按规定应该回避的事项。

8.对于涉嫌泄密事宜，愿接受、协助、配合相关部门的监督检查，并履行举证义务。

### **(五) 工作人员**

1. 全体工作人员必须服从执委会的统一指挥，认真履行职责，做好比赛的服务工作。

2. 要按分工准时到岗，尽职尽责做好份内各项工作，保证比赛的顺利进行。

3. 认真检查证件，非比赛人员严禁进入比赛场地。

4. 赛场工作人员，在比赛过程中应在赛场外等候，未经裁判同意不得进入赛场。不能处理时应及时与赛道负责人联系，在赛场内不得接听或拨打电话。

5.各参赛队自行安排的技术保障人员允许在报到、调试当天，到场协助参赛选手完成设备设施的赛前调试；正式比赛当天不得再进场协助赛前调试。比赛期间，技术保障人员应在专门候场室等候指令，因比赛时所支持的参赛队出现设备设施故障确需到场维护的，经现场裁判同意后方可到场维护，时间计入竞赛时长。赛道统一提供的设备设施由承办学校负责技术保障，到场维护时间不计入竞赛时长。

6. 如遇突发事件，要及时向赛道执委会报告，同时做好疏导工作避免重大安全事故发生，确保大赛圆满成功。

#### **四、申诉与仲裁**

福建省职业院校技能大赛采用两级仲裁方式解决赛项有关异议。分设的两级监督仲裁机构为“竞赛基地仲裁委员会”和“赛项监督仲裁工作组”。

##### **（一）一级申诉及复议**

1. 参赛队对赛事过程公平公正存疑的，应在当场比赛结束后（选手离开赛场）1小时内提出申诉；对成绩计算、统分存疑的，在成绩公示或公布后1小时内提出申诉。

申诉应在事实清楚，证据充分的前提下，由参赛队领队以书面形式向赛道监督仲裁工作组提出申诉。报告应对申诉事件的现象、发生时间、涉及人员、申诉依据等进行充分、实事求是的叙述。非书面申诉不予受理。

2. 赛道监督仲裁工作组在接到申诉报告后的2小时内组织复议，并及时将复议结果以书面形式告知申诉方。

##### **（二）二级申诉及仲裁**

1. 参赛队对赛道监督仲裁工作组复议结果不服的，中职组参赛队可由所在学校校长，向竞赛基地仲裁委员会提出书面申诉。

2. 竞赛基地仲裁委员会本着公平、公正原则，在充分了解情

况后，书面告知仲裁结果，此仲裁结果为最终结果。事后，竞赛基地仲裁委员会须将申诉事项经过及仲裁结果情况及时报省职教中心。

### **（三）申诉其他要求**

1.赛道监督仲裁工作组只接受实名书面形式投诉或异议反映。投诉、反映的问题内容须客观、真实，并按照制度汇编中的相关规定执行。

2.选手、指导教师、领队与竞赛专家存在恶意利益输送，影响比赛成绩或比赛结果的，根据情节严重程度，分别给予通报批评、列入黑名单、规划周期内取消参赛校参加该赛道的资格，通告所在单位依据有关规定给予行政或纪律处分，直至移交司法机关处理。

3.参赛队如出现以下情况的：

（1）越级申诉；

（2）拒绝接受仲裁结果；

（3）采取过激行为扰乱赛场秩序；

（4）擅自在网络或社交平台上发表不当言论等，省教育厅将采取限制该参赛队参加下一年度大赛相关赛道的参赛名额等措施。

## 五、赛场导图

### (一) 赛场位置交通图



#### 1. 赛场地址

赛场学校：福建工业学校

赛场地址：福州市仓山区洪山桥上店 13 号

#### 2. 乘车指南

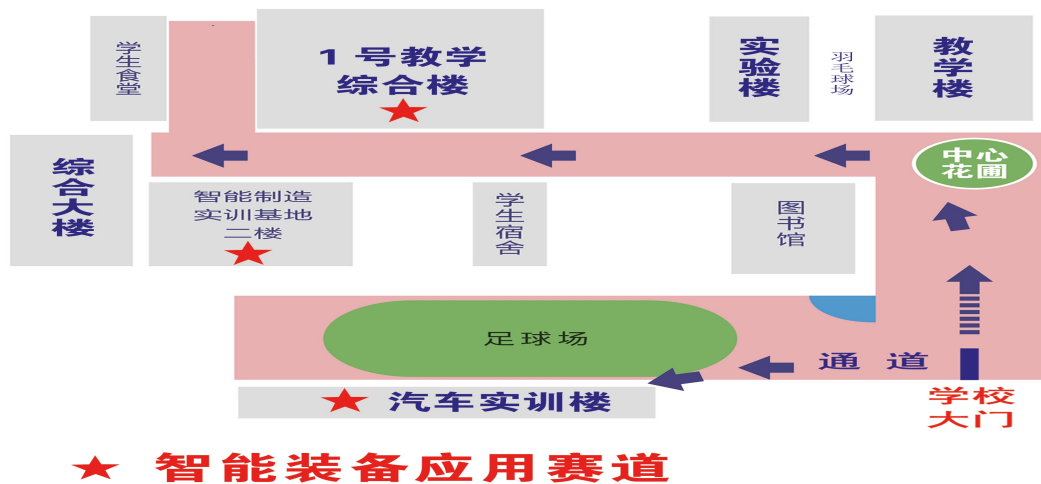
公交线路：福州火车站（福州站）附近可乘 75、22 路至福建农林大学站下车；白湖亭附近可乘 77、85 路至福建农林大学站下车；也可乘 15、181、312 路至福建农林大学站下车。

地铁线路：福州火车南站附近可乘地铁 5 号线至农林大学站 B 出口抵达。

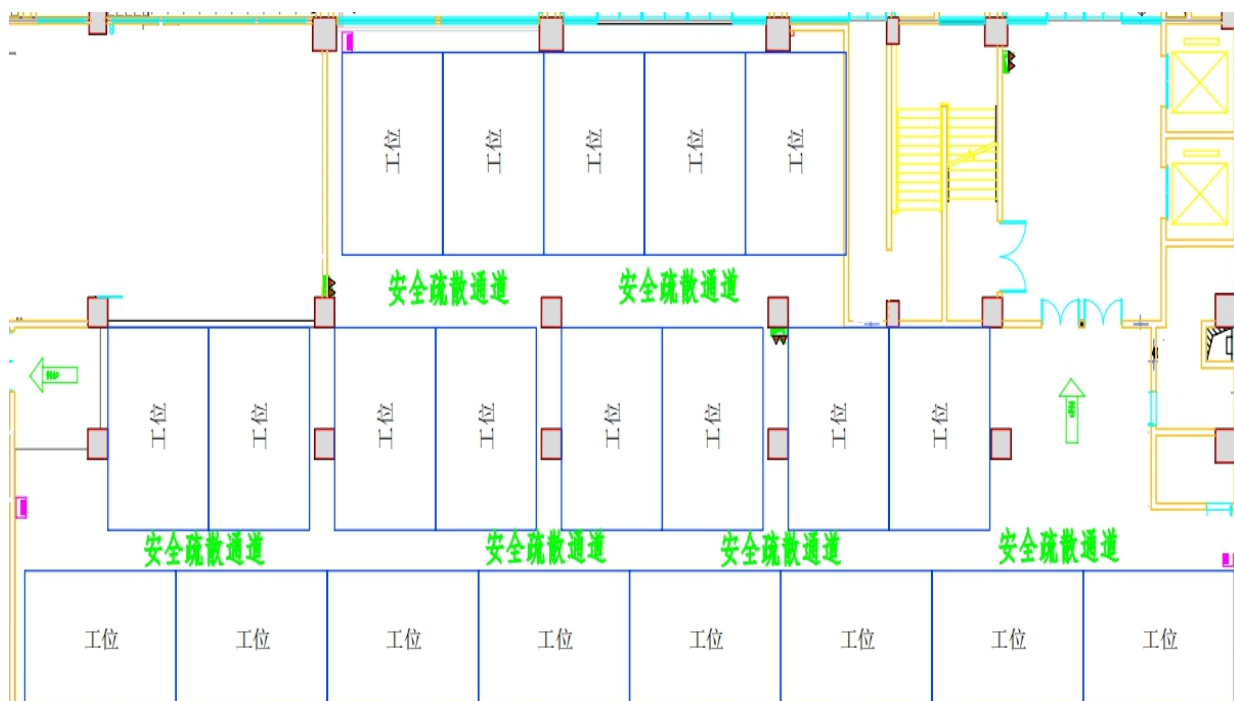
## (二) 赛场分布图

### 1、赛场位置平面图

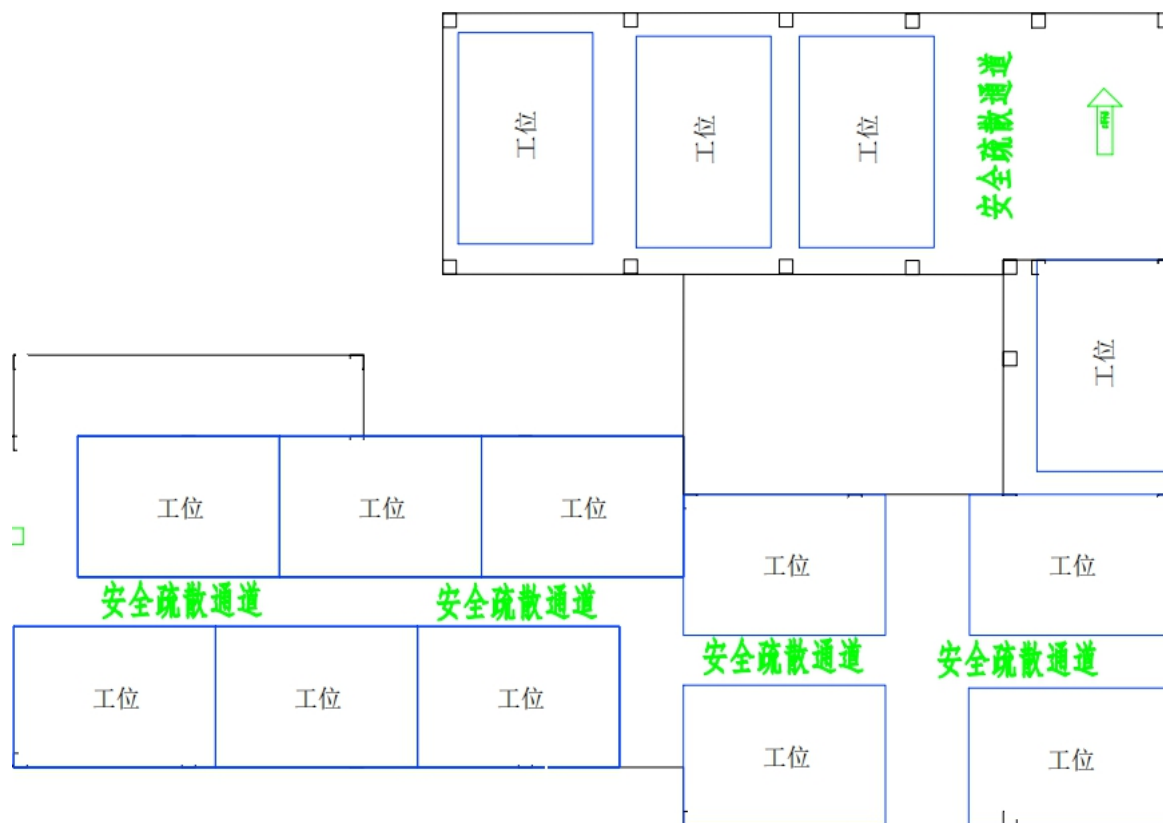
#### 福建工业学校竞赛场地平面图



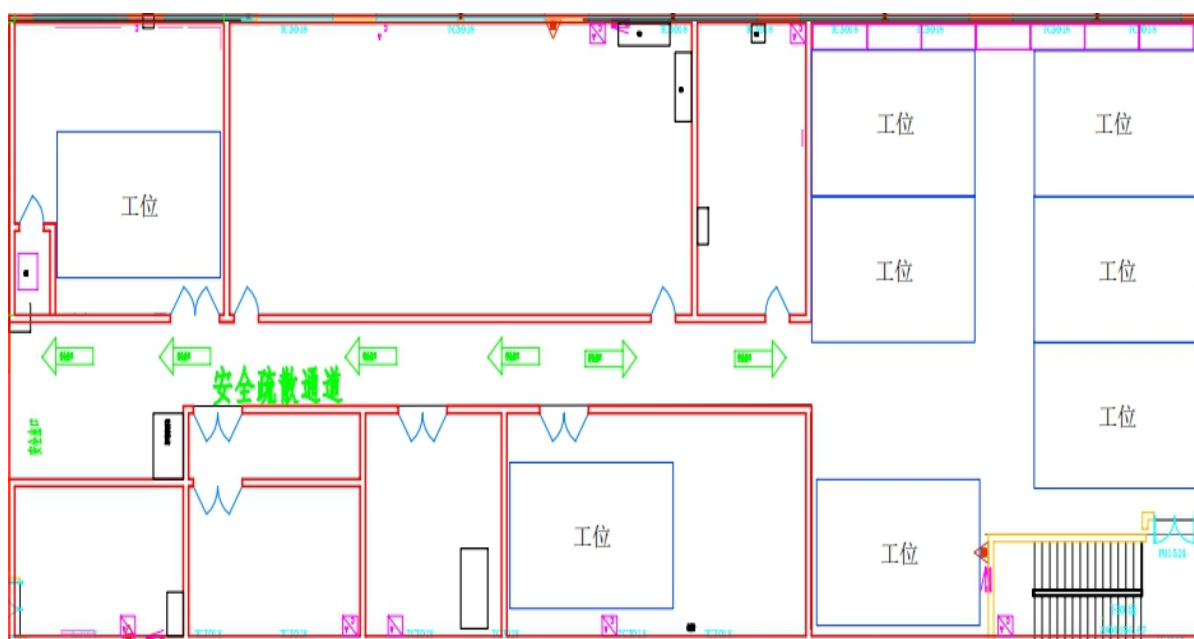
### 2、赛场分布图



比赛场地一：1号教学综合楼1楼（21个）



比赛场地二：汽车实训楼一楼（14个）



比赛场地三：智能制造实训基地二楼（8个）

## 六、服务接待

### (一) 报到时间和地点:

参赛代表报到时间为: 1月26日

报到酒店为: 统一安排入住梅园酒店(怡山店)

参赛队	住宿宾馆	承办方在宾馆 联系人	电话
所有领队、 指导老师、 参赛选手	宾馆名称: 梅园酒店(怡山店) 地址: 福建省福州市鼓楼区工业路577号 联系电话: 前台 0591-63332999	梁祖琦	18705019101

### (二) 用餐安排

- 1.为了保证大赛期间参赛人员饮食安全,建议各位领导、指导教师、参赛选手在入住酒店或学校食堂用餐、用餐费用自理。
- 2.参赛队成员如对餐饮有特殊要求,请领队与赛项执委会反映。
- 3.各个参赛队一定要注意饮食卫生,预防疾病发生。

早餐		午餐	晚餐
时间	6:30		
地点	梅园酒店	建议入住酒店或学校食堂用餐,餐费自理。	
形式	宾馆提供		

## **七、安保须知**

### **（一）赛事安保规定**

- 1.比赛期间所有车辆、人员需凭证进入赛区。
- 2.严禁携带易燃易爆等危险品入内。
- 3.比赛现场内应参照相关职业岗位要求做好在场人员必要的劳动保护。在具有危险性的操作环节，选手要严防出现错误操作，如出现安全事故裁判员可中止参赛队的比赛。

### **（二）参赛队安全职责**

- 1.各参赛单位须制定相关安全管理制度，落实安全责任制，参赛队领队为第一责任人，与竞赛基地共同确保参赛期间参赛人员的人身及财产安全。
- 2.各参赛队须为参赛选手购买大赛期间的人身意外伤害保险。
- 3.各参赛单位须加强对参赛人员的安全管理及教育，并与赛场安全管理对接。

### **（三）发生重大事故的应急措施**

- 1.比赛期间发生意外事故时，发现者应在第一时间报告赛道执委会，赛道执委会应立即上报竞赛基地执委会，并采取措施，避免事态扩大。竞赛基地执委会应立即启动预案予以解决并向省职教中心报告。出现重大安全问题的赛道可以停赛，是否

停赛由省教育厅决定。事后，竞赛基地执委会应向省教育厅报告详细情况。

2.迅速组织有关人员按疏通通道进行疏散,保证参赛人员的安全。

3.充分利用就近灭火器或水源及时组织人员扑救。

4.电力供应确保大赛供电正常。

5.停电期间立即启用应急灯，保障组成员应控制好人员活动，听从指挥，保证大赛正常进行。

#### **(四) 医疗服务措施**

1.赛场内设有医务室，由专业医护人员进行服务。

2.校内急救中心随时待命，同时在医院开设绿色通道，确保参赛人员及时得到救护和医治。

突发事件联系人：陈 婷 13860664618

其他联系人：徐志英 13960708642

后勤保障联系人：蓝长斌 13509396618

学校保卫联系人：李旭东 13799307632

罗少渊 13805055411

医务室工作电话：63187550

医务工作人员：张景凤 18959335158

## 八、参赛队名单

### (一) 福建工业学校竞赛基地参赛人数简明表

序号	赛道	代表队	领队	指导老师	选手	小计
1	智能装备应用	福州市代表队	5	10	20	35
2	智能装备应用	龙岩市代表队	2	3	7	12
3	智能装备应用	南平市代表队	4	8	14	26
4	智能装备应用	宁德市代表队	4	8	15	27
5	智能装备应用	莆田市代表队	5	9	18	32
6	智能装备应用	泉州市代表队	4	10	19	33
7	智能装备应用	三明市代表队	3	6	12	21
8	智能装备应用	厦门市代表队	3	10	20	33
9	智能装备应用	省属中职代表队	3	10	19	32
10	智能装备应用	省属技工代表队	1	2	4	7
11	智能装备应用	漳州市代表队	4	10	19	33
合 计			38	86	167	291

## (二) 各参赛队领队、选手及指导教师名单

### 中职组智能装备应用赛道

序号	代表队	队伍名称	身份类型	姓名	性别	参赛学校	手机号码
1	宁德市代表队	宁德市代表队一队	领队	黄锦杰		宁德技师学院	13706933456
			第一指导老师	陈昌凯		宁德技师学院	17310281795
			第二指导老师	张利榜		宁德技师学院	15059353535
			参赛学生	汤锦胜	男	宁德技师学院	18359376760
			参赛学生	苏鸿国	男	宁德技师学院	13178121773
			参赛学生	林建辉	男	宁德技师学院	18350367409
			参赛学生	孙凯文	男	宁德技师学院	15860683191
2	泉州市代表队	泉州市代表队一队	领队	林志泽		晋江市晋兴职业中专学校	15860399373
			第一指导老师	房涛		晋江市晋兴职业中专学校	18559727897
			第二指导老师	朱予湘		晋江市晋兴职业中专学校	18859679010
			参赛学生	吴佳琳	女	晋江市晋兴职业中专学校	18750471008
			参赛学生	韩胜杰	男	晋江市晋兴职业中专学校	18859496606
			参赛学生	金海洋	男	晋江市晋兴职业中专学校	18759939037
			参赛学生	李文煜	男	晋江市晋兴职业中专学校	15759886373
3	龙岩市代表队	龙岩市代表队一队	领队	张秀霞		龙岩华侨职业中专学校	13950871221
			第一指导老师	黄健阳		龙岩华侨职业中专学校	13959038619
			参赛学生	沈嘉诚	男	龙岩华侨职业中专学校	15080278384
			参赛学生	张梓烽	男	龙岩华侨职业中专学校	13215093308
			参赛学生	汤铭凯	男	龙岩华侨职业中专学校	18850809520
4	漳州市代表队	漳州市代表队一队	领队	黄炜晨		漳州高新职业技术学校	18750716308
			第一指导老师	许毅超		漳州高新职业技术学校	13860837525
			第二指导老师	黄炜晨		漳州高新职业技术学校	18750716308
			参赛学生	方晟恺	男	漳州高新职业技术学校	13806920708

序号	代表队	队伍名称	身份类型	姓名	性别	参赛学校	手机号码
			参赛学生	江浩宇	男	漳州高新职业技术学校	18876312057
			参赛学生	林伊涛	男	漳州高新职业技术学校	15892022476
			参赛学生	蔡哲楷	男	漳州高新职业技术学校	15695967330
5	南平市代表队	南平市代表队一队	领队	范航丽		南平市农业学校	17759910608
			第一指导老师	范航丽		南平市农业学校	17759910608
			第二指导老师	王艺娴		南平市农业学校	15280528623
			参赛学生	王鑫蕊	女	南平市农业学校	13276072950
			参赛学生	蔡俊彬	男	南平市农业学校	17720982029
			参赛学生	刘佳豪	男	南平市农业学校	17850376948
6	漳州市代表队	漳州市代表队二队	领队	洪靖茹		漳州高新职业技术学校	13779905734
			第一指导老师	洪靖茹		漳州高新职业技术学校	13779905734
			第二指导老师	兰丹祺		漳州高新职业技术学校	18506065745
			参赛学生	吴吉林	男	漳州高新职业技术学校	18045017748
			参赛学生	林俊宏	男	漳州高新职业技术学校	15159681605
			参赛学生	陈斯阳	男	漳州高新职业技术学校	18359684142
			参赛学生	何钰斌	男	漳州高新职业技术学校	18159794976
7	漳州市代表队	漳州市代表队三队	领队	王铭城		漳州第一职业中专学校	18159709169
			第一指导老师	洪志军		漳州第一职业中专学校	15759316090
			第二指导老师	王铭城		漳州第一职业中专学校	18159709169
			参赛学生	蔡嘉祺	男	漳州第一职业中专学校	18100551462
			参赛学生	张锦豪	男	漳州第一职业中专学校	17349573219
			参赛学生	吴凯程	男	漳州第一职业中专学校	19276984137
8	省属技工代表队	省属技工代表队一队	领队	朱诗泉		福建技师学院	17605994103
			第一指导老师	朱诗泉		福建技师学院	17605994103
			第二指导老师	方子沁		福建技师学院	15959171221
			参赛学生	陈小雪	女	福建技师学院	17374625259
			参赛学生	陈逢建	男	福建技师学院	19835365144
			参赛学生	刘国安	男	福建技师学院	19229525939

序号	代表队	队伍名称	身份类型	姓名	性别	参赛学校	手机号码
			参赛学生	叶福安	男	福建技师学院	15985806553
9	福州市代表队	福州市代表队一队	领队	徐建平		福州机电工程职业技术学校	13799910051
			第一指导老师	兰亚莉		福州机电工程职业技术学校	15377920378
			第二指导老师	吴杭		福州机电工程职业技术学校	15520943860
			参赛学生	陈思伯	男	福州机电工程职业技术学校	17758951725
			参赛学生	郑晨骏	男	福州机电工程职业技术学校	18859199779
			参赛学生	翁烨锋	男	福州机电工程职业技术学校	19967243237
			参赛学生	周露	男	福州机电工程职业技术学校	13675063153
10	漳州市代表队	漳州市代表队四队	领队	王铭城		漳州第一职业中专学校	13646088960
			第一指导老师	田衡		漳州第一职业中专学校	17695979974
			第二指导老师	陈睿冷		漳州第一职业中专学校	13959659981
			参赛学生	杨圣亿	男	漳州第一职业中专学校	15305066896
			参赛学生	何锦超	男	漳州第一职业中专学校	15060575025
			参赛学生	季佑臣	男	漳州第一职业中专学校	13960083643
			参赛学生	林鑫辉	男	漳州第一职业中专学校	17268097089
11	泉州市代表队	泉州市代表队二队	领队	王冬斌		南安职业中专学校	15959655672
			第一指导老师	陈培侃		南安职业中专学校	15860575707
			第二指导老师	尤华平		南安职业中专学校	15359656681
			参赛学生	陈梓轩	男	南安职业中专学校	13960266029
			参赛学生	黄天棋	男	南安职业中专学校	19835251993
			参赛学生	何梓杰	男	南安职业中专学校	18250632417
			参赛学生	林绍辉	男	南安职业中专学校	13365980053
12	泉州市代表队	泉州市代表队三队	领队	王冬斌		南安职业中专学校	15959655672
			第一指导老师	陈培侃		南安职业中专学校	15860575707
			第二指导老师	尤华平		南安职业中专学校	15359656681
			参赛学生	蔡泽锋	男	南安职业中专学校	15259783321
			参赛学生	潘泳成	男	南安职业中专学校	17268557973
			参赛学生	徐松彬	男	南安职业中专学校	15715978970

序号	代表队	队伍名称	身份类型	姓名	性别	参赛学校	手机号码
13	泉州市代表队	泉州市代表队四队	领队	翁文概		晋江职业中专学校	13505053671
			第一指导老师	孙少兴		晋江职业中专学校	15159597582
			第二指导老师	陈晖豪		晋江职业中专学校	15375757099
			参赛学生	温永杰	男	晋江职业中专学校	17350072808
			参赛学生	施欣宏	男	晋江职业中专学校	19959860075
			参赛学生	陈绍颖	男	晋江职业中专学校	13859762193
			参赛学生	洪嘉豪	男	晋江职业中专学校	15280474139
14	省属中职代表队	省属中职代表队一队	领队	蒋文阳		福建经贸学校	15880892628
			第一指导老师	林崇文		福建经贸学校	15980027212
			第二指导老师	陈燕妮		福建经贸学校	15960787976
			参赛学生	陈榕鑫	男	福建经贸学校	13645930120
			参赛学生	冯泉航	男	福建经贸学校	13489727327
			参赛学生	肖林勇	男	福建经贸学校	19890377322
			参赛学生	雷雨阳	男	福建经贸学校	15980402214
15	省属中职代表队	省属中职代表队二队	领队	陈婷		福建工业学校	13860664618
			第一指导老师	黄吓珠		福建工业学校	13559135212
			第二指导老师	陈婷		福建工业学校	13860664618
			参赛学生	魏少卿	男	福建工业学校	19890582776
			参赛学生	曾茂林	男	福建工业学校	13950340047
			参赛学生	徐烨聪	男	福建工业学校	19305934134
16	省属中职代表队	省属中职代表队三队	领队	陈婷		福建工业学校	13860664618
			第一指导老师	丛树毅		福建工业学校	18659152945
			第二指导老师	胡文清		福建工业学校	13860666660
			参赛学生	邓子龙	男	福建工业学校	13067233723
			参赛学生	高宇晨	男	福建工业学校	18020835331
			参赛学生	刘方焯	男	福建工业学校	18559525225
			参赛学生	方睿哲	男	福建工业学校	18859197877
17	福州市代表队	福州市代表队二队	领队	林美云		福州第一技师学院	13860691318

序号	代表队	队伍名称	身份类型	姓名	性别	参赛学校	手机号码
			第一指导老师	林邦舜		福州第一技师学院	13328865160
			第二指导老师	唐敏		福州第一技师学院	18359776141
			参赛学生	张福成	男	福州第一技师学院	19835752639
			参赛学生	陈思林	男	福州第一技师学院	15059142562
			参赛学生	王奕晨	男	福州第一技师学院	18587714104
			参赛学生	胡鸿恩	男	福州第一技师学院	18650465372
18	龙岩市代表队	龙岩市代表队二队	领队	龚寿华		上杭职业中专学校	13959034071
			第一指导老师	陈磊		上杭职业中专学校	18750733289
			第二指导老师	蓝开斌		上杭职业中专学校	15080233069
			参赛学生	饶晨瑞	男	上杭职业中专学校	18039820632
			参赛学生	张庆泽	男	上杭职业中专学校	19359260906
			参赛学生	陈妍琰	女	上杭职业中专学校	15960334380
			参赛学生	陈兴辉	男	上杭职业中专学校	18850818253
19	三明市代表队	三明市代表队一队	领队	罗燕华		三明工贸学校	18006981572
			第一指导老师	罗燕华		三明工贸学校	18006981572
			第二指导老师	张俊斌		三明工贸学校	18759285213
			参赛学生	李嘉愉	女	三明工贸学校	15859263148
			参赛学生	王景堂	男	三明工贸学校	18359181457
			参赛学生	张志远	男	三明工贸学校	17750680556
			参赛学生	付智勇	男	三明工贸学校	19059085509
20	福州市代表队	福州市代表队三队	领队	刘杰		长乐职业中专学校	13705018138
			第一指导老师	许华荣		长乐职业中专学校	18106005571
			第二指导老师	赵婕妤		长乐职业中专学校	18106005651
			参赛学生	魏哲修	男	长乐职业中专学校	18359124801
			参赛学生	游敦梁	男	长乐职业中专学校	15980150652
			参赛学生	陈肖洋	男	长乐职业中专学校	13306919050
			参赛学生	陈秉杰	男	长乐职业中专学校	13696869343
21	福州市代表队	福州市代表队四队	领队	胡福康		罗源县高级职业中学	13805073522

序号	代表队	队伍名称	身份类型	姓名	性别	参赛学校	手机号码
			第一指导老师	林霄鹏		罗源县高级职业中学	13655080483
			第二指导老师	袁仕黎		罗源县高级职业中学	18408550849
			参赛学生	徐子豪	男	罗源县高级职业中学	15005019356
			参赛学生	林恩赐	男	罗源县高级职业中学	15059158763
			参赛学生	黄春华	男	罗源县高级职业中学	18950480847
			参赛学生	张钰晨	男	罗源县高级职业中学	18250499633
22	泉州市代表队	泉州市代表队五队	领队	黄家著		晋江安海职业中专学校	15359553177
			第一指导老师	胡金莎		晋江安海职业中专学校	17706079020
			第二指导老师	林祥忠		晋江安海职业中专学校	15306966861
			参赛学生	施彤彤	女	晋江安海职业中专学校	15059545419
			参赛学生	苏亿鑫	男	晋江安海职业中专学校	17135741811
			参赛学生	查志敏	男	晋江安海职业中专学校	15059863251
			参赛学生	黄楷鑫	男	晋江安海职业中专学校	18065302993
23	莆田市代表队	莆田市代表队一队	领队	陈智敏		莆田职业技术学校	18760526351
			第一指导老师	姚华忠		莆田职业技术学校	13850204590
			第二指导老师	黄雪霞		莆田职业技术学校	13860986265
			参赛学生	朱国强	男	莆田职业技术学校	15960507968
			参赛学生	林宏超	男	莆田职业技术学校	13459085492
			参赛学生	李雨欣	女	莆田职业技术学校	18039067260
			参赛学生	赵东海	男	莆田职业技术学校	18039062620
24	漳州市代表队	漳州市代表队五队	领队	李伟明		漳浦职业技术学校	18906965686
			第一指导老师	涂耿峰		漳浦职业技术学校	18350602806
			第二指导老师	林冬阳		漳浦职业技术学校	15506992737
			参赛学生	陈锦鹏	男	漳浦职业技术学校	17365110104
			参赛学生	吴铖浩	男	漳浦职业技术学校	19906958973
			参赛学生	陈震林	男	漳浦职业技术学校	18150760718
			参赛学生	杨鸿斌	男	漳浦职业技术学校	13348467796
25	莆田市代表队	莆田市代表队二队	领队	阮铭忠		湄洲湾职业技术学校	13599851868

序号	代表队	队伍名称	身份类型	姓名	性别	参赛学校	手机号码
			第一指导老师	张作梁		湄洲湾职业技术学校	18150935672
			第二指导老师	林惠		湄洲湾职业技术学校	15892080851
			参赛学生	林伟杰	男	湄洲湾职业技术学校	13110694193
			参赛学生	施豪强	男	湄洲湾职业技术学校	15759352968
			参赛学生	吴世杰	男	湄洲湾职业技术学校	18720049358
			参赛学生	郑丹丹	女	湄洲湾职业技术学校	13255016658
26	三明市代表队	三明市代表队二队	领队	胡绍永		三明市农业学校	13950916856
			第一指导老师	曹泽文		三明市农业学校	18250168377
			第二指导老师	谢炬华		三明市农业学校	17359861601
			参赛学生	黄巍鹏	男	三明市农业学校	18965466386
			参赛学生	张柏文	男	三明市农业学校	19859172311
			参赛学生	李朝淞	男	三明市农业学校	13159383851
			参赛学生	周建平	男	三明市农业学校	18750853762
27	南平市代表队	南平市代表队二队	领队	叶冰莹		南平技师学院	13820717247
			第一指导老师	叶冰莹		南平技师学院	13820717247
			第二指导老师	李盛源		南平技师学院	18950671109
			参赛学生	范文骏	男	南平技师学院	18659982215
			参赛学生	范志成	男	南平技师学院	18124987790
			参赛学生	程起明	男	南平技师学院	19234926177
			参赛学生	陈欣妍	女	南平技师学院	19890084417
28	三明市代表队	三明市代表队三队	领队	罗志成		三明技师学院	18960571917
			第一指导老师	吴星宇		三明技师学院	13859166270
			第二指导老师	罗志成		三明技师学院	18960571917
			参赛学生	刘其明	男	三明技师学院	18259734599
			参赛学生	林新	男	三明技师学院	17350354160
			参赛学生	张靖伟	男	三明技师学院	17350488303
			参赛学生	田昌升	男	三明技师学院	13626001206
29	厦门市代表队	厦门市代表队一队	领队	陈世鹏		集美工业学校	13950087621

序号	代表队	队伍名称	身份类型	姓名	性别	参赛学校	手机号码
			第一指导老师	席鑫宁		集美工业学校	15359298025
			第二指导老师	丁海涛		集美工业学校	15980849680
			参赛学生	张保荣	男	集美工业学校	18259286997
			参赛学生	陈文河	男	集美工业学校	15960284492
			参赛学生	陈云辉	男	集美工业学校	15880289135
			参赛学生	林煜杭	男	集美工业学校	13400637499
30	厦门市代表队	厦门市代表队二队	领队	陈世鹏		集美工业学校	13950087621
			第一指导老师	陈世鹏		集美工业学校	13950087621
			第二指导老师	徐金鹏		集美工业学校	18850028556
			参赛学生	张泽恩	男	集美工业学校	15960573713
			参赛学生	康文强	男	集美工业学校	18850094223
			参赛学生	蔡镓安	男	集美工业学校	15359025508
			参赛学生	王烨	男	集美工业学校	18050079857
31	厦门市代表队	厦门市代表队三队	领队	马健平		厦门市海沧区职业中专学校	18850322056
			第一指导老师	刘贤童		厦门市海沧区职业中专学校	18950108801
			第二指导老师	韩冰峰		厦门市海沧区职业中专学校	18020766936
			参赛学生	程雨航	男	厦门市海沧区职业中专学校	15710600832
			参赛学生	刘文杰	男	厦门市海沧区职业中专学校	18206093825
			参赛学生	张翼飞	男	厦门市海沧区职业中专学校	15711550717
			参赛学生	韩雪	女	厦门市海沧区职业中专学校	18050106590
32	宁德市代表队	宁德市代表队三队	领队	钱进福		古田职业中专学校	13599833608
			第一指导老师	李楠		古田职业中专学校	17859901022
			第二指导老师	刘传兴		古田职业中专学校	13385015790
			参赛学生	谢泉	男	古田职业中专学校	15159392754
			参赛学生	徐子航	男	古田职业中专学校	18459347566
			参赛学生	游博威	男	古田职业中专学校	13696990524
			参赛学生	陈柯焯	男	古田职业中专学校	19559359152
33	南平市代表队	南平市代表队三队	领队	林茂兴		南平市农业学校	13859363300

序号	代表队	队伍名称	身份类型	姓名	性别	参赛学校	手机号码
			第一指导老师	林茂兴		南平市农业学校	13859363300
			第二指导老师	陈李东		南平市农业学校	15859915788
			参赛学生	罗梓萱	男	南平市农业学校	18950653078
			参赛学生	游梓瑞	男	南平市农业学校	13706007877
			参赛学生	孙诗扬	男	南平市农业学校	18350913477
34	宁德市代表队	宁德市代表队四队	领队	刘凯		福安职业技术学校	18905932996
			第一指导老师	刘凯		福安职业技术学校	18905932996
			第二指导老师	黄小刚		福安职业技术学校	13328285757
			参赛学生	赖誉铭	男	福安职业技术学校	19805931342
			参赛学生	陈妍卿	女	福安职业技术学校	18950589191
			参赛学生	陈敬元	男	福安职业技术学校	13385009981
35	莆田市代表队	莆田市代表队三队	领队	彭伟建		莆田市高级技工学校	13959500626
			第一指导老师	彭伟建		莆田市高级技工学校	13959500626
			第二指导老师	胡淑云		莆田市高级技工学校	13015902675
			参赛学生	栗炜淞	男	莆田市高级技工学校	15260921300
			参赛学生	吴俊杰	男	莆田市高级技工学校	15306062598
			参赛学生	林鑫凌	男	莆田市高级技工学校	18606902621
			参赛学生	阮仕涛	男	莆田市高级技工学校	13559812680
36	莆田市代表队	莆田市代表队四队	领队	孙立闯		莆田工业职业技术学校	15605945923
			第一指导老师	孙立闯		莆田工业职业技术学校	15605945923
			参赛学生	郑世杰	男	莆田工业职业技术学校	17620492083
			参赛学生	许嘉伟	男	莆田工业职业技术学校	19245993537
			参赛学生	林耿锐	男	莆田工业职业技术学校	18039048989
37	厦门市代表队	厦门市代表队四队	领队	李建平		厦门信息学校	18905920720
			第一指导老师	陈家豪		厦门信息学校	18059886729
			第二指导老师	周兴舜		厦门信息学校	18905922365
			参赛学生	陈子予	男	厦门信息学校	18906009626
			参赛学生	林之杰	男	厦门信息学校	13666027589

序号	代表队	队伍名称	身份类型	姓名	性别	参赛学校	手机号码
			参赛学生	叶亚欣	女	厦门信息学校	13358397525
			参赛学生	陈熠	男	厦门信息学校	15359432312
38	福州市代表队	福州市代表队五队	领队	陈渠煌		福建省三江技师学院	18060485916
			第一指导老师	陈渠煌		福建省三江技师学院	18060485916
			第二指导老师	林宇豪		福建省三江技师学院	13625067727
			参赛学生	连子豪	男	福建省三江技师学院	15060333229
			参赛学生	何涵童	男	福建省三江技师学院	18033953199
			参赛学生	罗天宇	男	福建省三江技师学院	19170633576
			参赛学生	汤学荣	男	福建省三江技师学院	18695713681
39	宁德市代表队	宁德市代表队二队	领队	阮涵杰		福安职业技术学校	13616083573
			第一指导老师	阮涵杰		福安职业技术学校	13616083573
			第二指导老师	张劲均		福安职业技术学校	15859313786
			参赛学生	陈少华	男	福安职业技术学校	13235062596
			参赛学生	彭涵鑫	男	福安职业技术学校	15375923178
			参赛学生	陈勇	男	福安职业技术学校	13950514706
			参赛学生	钟佳佳	女	福安职业技术学校	13459381023
40	厦门市代表队	厦门市代表队五队	领队	李建平		厦门信息学校	18905920720
			第一指导老师	许阳阳		厦门信息学校	18159296662
			第二指导老师	纪丽真		厦门信息学校	18905920912
			参赛学生	孙森	女	厦门信息学校	18030168735
			参赛学生	武轩	男	厦门信息学校	13860113772
			参赛学生	张和	男	厦门信息学校	18695684093
			参赛学生	张嘉昀	男	厦门信息学校	13860442863
			参赛学生	张嘉昀	男	厦门信息学校	13860442863
41	省属中职代表队	省属中职代表队四队	领队	谭静		福建理工学校	13509394799
			第一指导老师	杨丽平		福建理工学校	13959181152
			第二指导老师	杨华亮		福建理工学校	13600854714
			参赛学生	江奕杭	男	福建理工学校	13358346832
			参赛学生	张翔宇	男	福建理工学校	18859891352

序号	代表队	队伍名称	身份类型	姓名	性别	参赛学校	手机号码
			参赛学生	余智睿	女	福建理工学校	15280730358
			参赛学生	彭颂扬	男	福建理工学校	18259366524
42	南平市代表队	南平市代表队四队	领队	崔巍		邵武职业中专学校	15859905442
			第一指导老师	崔巍		邵武职业中专学校	15859905442
			第二指导老师	郑裕建		邵武职业中专学校	13774630148
			参赛学生	符睿璞	男	邵武职业中专学校	18905999184
			参赛学生	冯盟杰	男	邵武职业中专学校	18559505609
			参赛学生	程毅	男	邵武职业中专学校	13859357109
			参赛学生	徐欣玲	女	邵武职业中专学校	15659364856
43	省属中职代表队	省属中职代表队五队	领队	谭静		福建理工学校	13509394799
			第一指导老师	蔡前晶		福建理工学校	15005085367
			第二指导老师	郭志通		福建理工学校	13950342228
			参赛学生	邱国峰	男	福建理工学校	19220450291
			参赛学生	彭泽丰	男	福建理工学校	18396525983
			参赛学生	林传恩	男	福建理工学校	13338281230
			参赛学生	常语涵	女	福建理工学校	15859048389
44	莆田市代表队	莆田市代表队五队	领队	张勇超		莆田华侨职业中专学校	15375988526
			第一指导老师	张勇超		莆田华侨职业中专学校	15375988526
			第二指导老师	陈琦		莆田华侨职业中专学校	13159202059
			参赛学生	陈叶熙	男	莆田华侨职业中专学校	15105910422
			参赛学生	林家和	男	莆田华侨职业中专学校	18805041819
			参赛学生	陈世杰	男	莆田华侨职业中专学校	13586056532

## 参赛队伍自带设备确认书（模板）

甲方：（竞赛基地/承办院校）

乙方：（参赛队伍所在学校）

乙方参加福建省职业院校技能大赛 XXX 赛道（中职组/高职组）比赛。在比赛过程中，决定自带比赛设备，现与甲方协商沟通后，确定以下事宜。

### 一、需要甲方提供

（一）**场地**（包括：工位的面积、水、电、气、网、照明、场地承重等环境要求及实时录像要求等）

（二）**设备进场对接**（包括：进场时间、撤离时间；安装、调试等需要承办校的配合及帮助事项等）

（三）**开赛前的设备封存要求**

……（其他）

## 二、乙方须自行承担

- (一) 进场设备清单
- (二) 设备的往来运输
- (三) 设备的安装、调试
- (四) 设备现场保障及技术支持等
- (五) 工位上所需材料
- (六) ..... (其他)

## 三、其他商议确定的事项

..... (根据实际双方自行协商确定, 包括设备使用安全等内容)

## 四、确认书 (附件 2-1、附件 2-2)

甲方:

乙方:

(竞赛基地或学校盖章)

(学校盖章)

法定代表人/代表:

法定代表人/代表

年 月 日

年 月 日

## 福建工业学校提供的设备和场地信息清单

承办院校			福建工业学校			
赛道			智能装备应用赛道	组别(中/高职)	中职组	
类别	名称	型号	主要技术参数	台套数	设备厂商	备注
硬件	智能制造设备技术应用实训平台	CHL-DS-01	<p><b>1.工业机器人 1 台(ABB IRB120)</b></p> <p><b>2.快换工具单元 1 套</b></p> <p>(1)工具快换系统</p> <p>(2)胶枪工具</p> <p>(3)夹爪工具</p> <p>(4)吸盘工具</p> <p>(5)锁螺丝工具</p> <p><b>3.涂胶单元 1 套</b></p> <p>(1)3D 轨迹图板尺寸 450mm × 250mm，具有半径 55mm 的拱形面，材质碳钢烤漆，厚度 3mm。</p> <p>(2)轨迹路径包含圆形、三角形、复杂轮廓和样条曲线等。</p> <p>(3)提供工具 TCP 参数标定用尖锥，材质不锈钢。</p> <p><b>4.码垛单元 1 套</b></p> <p>(1)原料台由铝型材配合碳钢导槽构成，利用高度差实现物料自动排列，可满足最多 6 个物料的存储。</p> <p>(2)码垛台由台面和支撑构成，台面为 POM，尺寸 110mm × 110mm × 15mm，采用铝合金型材支撑，高度 160mm，可满足多种形式的码垛。</p>	4	华航唯实	

(3)包含模拟物料，材质 POM，尺寸 65mm × 32.5mm × 15mm，数量 6 个。

#### **5.视觉检测单元 1 套**

(1)视觉检测采用 CCD 拍照检测，有效像素数 1600 × 1200，彩色检测，摄像面积 7.1mm × 5.4mm，场景数 128 个，可存储图像数 43 张，可利用流程编辑功能制作处理流程，支持串行 RS-232C 和网络 Ethernet 通讯，提供高速输入 1 点、高速输出 4 点、通用输入 9 点和通用输出 23 点的并行通信，提供 DVI-I 监控输出。

(2)提供环形光源，内圆直径 ≥ 76mm，外圆直径 120mm，供电电压 24V。

#### **6.装配检测单元 1 套**

(1)安装检测单元内含 4 个功能相同的装配检测工位，可与工业机器人配合完成 PCB 异形芯片的安装及检测功能。

(2)安装检测工位整体尺寸为 410mm × 190mm × 180mm，结构为铝合金材质，分为底板、安装平台和检测支架。

(3)安装平台安装在双列线性滑轨上，宽度 9mm，长度 300mm，采用气动驱动，内径 16mm，有效行程 200mm，安全保持力 140N。

(4)检测支架升降由气动驱动，内径 16mm，有效行程 20mm，安装有 LED 导光板，尺寸为 100mm × 100mm × 1.5mm。

(5)底板安装有红、绿两色指示灯。

#### **7.螺丝供料单元 1 套**

采用全自动设计，旋转式分料设计。供料速率约为 1 粒/秒。可实现对 M4 内六角螺钉的稳定供料。

#### **8.原料料库 1 套**

		<p>单层共 4 个料区，可分别用于存放异形芯片零件、盖板和 PCB 电路板。</p> <p><b>9.操控面板 1 套</b></p> <p>(1)提供工作站启动、停止、模式控制和急停按钮，可实现对设备运行操作。</p> <p>(2)提供故障及设备运行状态指示灯。</p> <p>(3)提供多个电路信号及气路信号的快接插口，可以方便完成电气接线及调试训练。</p> <p>(4)包含工业 HMI 触摸屏作为人机交互接口，显示器为 7 英寸 TFT，分辨率 800 × 480，亮度 350，对比度 500:1，背光类型 LED，触控面板类型为 4 线电阻式，Flash 存储器 128MB，RAM 存储器为 128MB，处理器为 ARM RISC 528MHz，提供 RS-232 和 RS-485 串行接口。</p> <p><b>10.总控系统 1 套</b></p> <p><b>11.电子产品 PCB 电路板 1 套</b></p> <p>(1)电子产品 PCB 电路板由异形芯片零件、PCB 电路板和盖板组成，PCB 电路板和盖板由螺丝紧固。</p> <p>(2)异形芯片零件，包括圆形、小矩形、大矩形、方形等不同形状和不同颜色的芯片，用以代表 CPU、集成电路、电阻、电容、三极管等元件。</p> <p>(3)PCB 电路板，尺寸 120mm × 120mm，厚 12mm，板上绘制了模拟电路线路图，留有不同异形芯片零件的安装位置，每个 PCB 电路板的线路图和芯片零件安装位置都不相同，四角提供螺钉孔。</p> <p>(4)盖板，尺寸 120mm × 120mm，厚 5mm，四角提供螺钉孔。</p>			
软件	虚拟仿真软件	PQArt Cpt20 24 V10	<ol style="list-style-type: none"> <li>1.基于 CAD 数据的轨迹设计</li> <li>2.高效的轨迹优化功能</li> <li>3.丰富的云端资源</li> <li>4.开发的自定义架构</li> <li>5.专业的后置代码编辑器</li> </ol>	4	华航唯实

		6.输出 3D 仿真动画等			
自动化编程软件	STEP 7-Micro WIN SMART V2.6	1.支持 IEC 61131-3 标准中的多种编程语言，包括梯形图 (Ladder Diagram)、函数块图 (Function Block Diagram)、指令表 (Instruction List)等，满足不同开发者的编程习惯。 2.提供在线测试功能，允许在程序实际下载到 PLC 之前进行模拟运行，以便及时发现并修正错误。 3.具备实时监控和诊断功能，可以快速定位故障，减少系统停机时间；支持多种通讯协议，如 Modbus、Profibus、PROFINET 等，方便与其他工业设备进行数据交换。	4	西门子	
触摸屏编程软件	EBpro V6.09	人机交互界面编程设计软件，提供了丰富的控件和工具，用于创建和编辑触摸屏界面，支持多种编程语言，如宏指令、脚本语言等，集成了常用的控件，如数字显示、文本标签、开关显示等。	4	威纶通	
其他配套软件	WPS	办公软件：WPS Office 播放软件：QQ 影音 输入法：搜狗	4		
电脑		1.操作系统：windows(R)10(64 位) 2.NET Framework 2.0 SP1 3.CPU:I7 以上处理器，3GHz 或更高 4.内存：16GB 或更大 5.显卡：NVIDIA GeForce GT 710(2GB) 6.硬盘空间：1000GB 或以上 7.显示器 21.5 英寸 8.USB 端口 9.鼠标键盘等	4		1 台/赛位
展示屏幕		屏幕尺寸：≥52 英寸 接口：USB 接口、HDMI 接口	4		1 台/赛位( 轮动使用，正式比赛时提供)

技术支持	<p>1.承办方提供以上表内设备的技术保障和支持,各参赛队自带设备、软件由参赛队自行负责。</p> <p>2.参赛选手可自带设备、电脑、工具等,自带比赛平台和设备、电脑、软件、工具等由自带方提供技术支持,承办校不提供技术支持。</p>
场地及环境	<p>1.竞赛场地平整、明亮、通风良好,场地净高不低于 2.4m,承重不超过 200Kg/m<sup>2</sup>。</p> <p>2.每个赛位占地 4m*6m,提供电脑桌 2 张(0.65m*0.5m)、凳子 4 张。使用承办校设备参赛队另配电脑 1 台。</p> <p>3.每个赛位提供单相 220V 交流电源,总负荷不大于 3kVA,独立的电源保护装置和安全保护措施。使用承办校设备参赛队伍每个赛位另配长度为 1.5m 的单相电源插线板 1 个(10A、16A 三孔插座各 1 个),长度为 1.5m 长的网线 1 根;自带设备参赛队自行携带。</p> <p>4.自带设备要求:原则上,单台设备尺寸不超过长 2m,宽 1.2m,高 1.5m,单台设备重量不超过 500KG,工位设备总重量不超过 1.5 吨。现场不额外提供水、气,请自带气源等,并且符合场地要求,占地面积不大于 4m*6m。</p> <p>5.各参赛队所需工具箱自带、电工绝缘鞋自备,使用承办校设备的安全帽由承办校提供(4 个/赛位),自带设备队伍安全帽由参赛队自备。</p> <p>6.参赛队大屏与电脑连接各类转接头等由参赛队自带。</p>
其他	<p>如参赛队自带焊接设备,须自带便携式排烟和净化系统。</p>

## 参赛队自带设备清单及赛场环境要求确认信息 (模板)

参赛学校 (盖章)						
赛道				组别		
自带设备	名称	型号	主要 技术 参数	台套数	设备厂商	备注
硬件						
软件						
工具						
.....						
技术支持	(情况概述包括设备技术保障、安全操作要求等)					
场地及环境 要求	(场地、承重、水、气、电、网等)					
其他要求						

## 参赛队伍自带设备测试验收表

竞赛基地		承办院校	
赛道名称		组别	
参赛队伍			
<p>请手动抄写以下内容并签字：</p> <p>经本参赛队测试验收，确认自带设备完好齐备，可供比赛正常使用。</p>			
<p>参赛队伍队员签名：</p> <p>日期：</p>			

## 福建省职业院校技能大赛 知识产权审查表

赛道名称	
项目名称	
选手姓名	
指导教师姓名	
所在学校	
审查情况	<p>该参赛项目不含有任何违反《中华人民共和国宪法》及其他法律法规的内容。所涉及的发明创造、专利技术等均为本项目参赛选手参与获得，参赛项目没有抄袭盗用他人成果、提供虚假材料等违反相关法律法规的行为，如有不实之处，承担相应责任。</p> <p style="text-align: right;">（学校公章）</p> <p style="text-align: right;">年 月 日</p>