

目 录

一、组织机构	- 1 -
二、竞赛日程	- 4 -
三、竞赛守则	- 4 -
四、申诉与仲裁	- 10 -
五、赛场导图	- 11 -
六、服务接待	- 14 -
七、安保须知	- 16 -
八、参赛队名单	- 18 -

一、组织机构

(一) 2026年度福建省职业院校技能大赛福建卫生职业技术学院竞赛基地执行委员会名单

- 主任：曾武祈 福建卫生职业技术学院党委书记
徐伟 福建卫生职业技术学院校长
- 副主任：李美华 福建卫生职业技术学院党委副书记
林玲 福建卫生职业技术学院纪委书记
黄铭珊 福建卫生职业技术学院副院长
周雄 福建卫生职业技术学院副院长
朱扶蓉 福建卫生职业技术学院副院长
- 委员：黄曦 福建卫生职业技术学院党政办公室主任
宋维 福建卫生职业技术学院宣传部部长
张梦全 福建卫生职业技术学院纪委副书记
傅衍达 福建卫生职业技术学院学生工作部部长
李其铿 福建卫生职业技术学院教务处处长
林芳 福建卫生职业技术学院财务处副处长（主持工作）
艾松军 福建卫生职业技术学院后勤管理处处长
邱滚忠 福建卫生职业技术学院安全工作处处长
石瑜婷 福建卫生职业技术学院团委书记
肖春秀 福建卫生职业技术学院护理学院院长
刘丹丹 福建卫生职业技术学院药学院副院长（主持工作）
邓元荣 福建卫生职业技术学院医学院院长

翁绳和 福建卫生职业技术学院医学技术与工程学院院长

庄海林 福建卫生职业技术学院公共卫生与健康管理学院院长

梁 艳 福建卫生职业技术学院实习实训中心主任

（二）2026年度福建省职业院校技能大赛医药生产与经营赛道 （高职组）执委会

主 任：李美华 福建卫生职业技术学院党委副书记

副主任：叶 海 福建卫生职业技术学院药学院党委书记

刘丹丹 福建卫生职业技术学院药学院副院长（主持工作）

成 员：吴涵梅 福建卫生职业技术学院药学院副书记

刘能英 福建卫生职业技术学院药学院副院长

潘雪丰 福建卫生职业技术学院药学院专业带头人

张丽华 福建卫生职业技术学院药学院药理教研室
主任

陈 钰 福建卫生职业技术学院药学院中药教研室
主任

叶雅沁 福建卫生职业技术学院药学院实训中心
副主任

林舒畅 福建卫生职业技术学院药学院办公室主任

（三）监督仲裁机构成员构成

1. 基地仲裁委员会

主 任：徐 伟 福建卫生职业技术学院校长

成 员：林 玲 福建卫生职业技术学院纪委书记

刘爱霞 福建省职业教育技术中心教研部副主任

2. 医药生产与经营赛道（高职组）监督仲裁工作组

组 长：赛道监督员

成 员：赛道裁判长、赛项执行

（四）医药生产与经营赛道（高职组）执行委员会下设以下组织保障工作组

1. 赛事保障工作组

组 长：潘雪丰（13805085851）

组 员：陈钰、林平发、张丽华、李艺炫、邹艳辉、程权

2. 后勤保障工作组

组 长：刘能英（13850119121）

组 员：陈翰、杨宁、叶剑、赵必贵、李玲、胡丹、黄嵩梅

3. 资源转化工作组

组 长：吴涵梅（13696856406）

组 员：刘全裕、汪丽娜、陈芷馨

4. 安全保障工作组

组 长：叶雅沁（18960917800）

组 员：饶雪娥、林贵灿、鄢雪梨、丁艺兰、黄晓敏、林伟铃、

邓昌良

5. 赛事秘书组

组 长：林舒畅（18259191508）

组 员：黄镇良、肖雅芳、黄欣、池文文

二、竞赛日程

2026 年度福建省职业院校技能大赛医药生产与经营赛道（高职组）

赛队日程安排表

日期	时间	内容	地点	联系人
1月21日 (星期三)	08:00-16:50	参赛人员报到、资格审查； 领取材料	凤翔首邑温泉度假酒店	叶剑 15259170428
	08:00-18:30	抽封存号码+通电调试+暂 存	笃行楼一楼	程权 15359760173
1月22日 (星期四)	07:45-12:00	根据设备封存安排表 自行前往学校		
	09:00-12:00	试PPT、看赛场	笃行楼三楼	叶雅沁 18960917800
	12:00-13:35	午餐（自理）	凤翔首邑温泉度假酒店	
	13:35	发车前往学校	凤翔首邑温泉度假酒店	叶剑 15259170428
	14:00-14:20	合影	图书馆前	张丽华 13950490768
	14:35-15:35	领队会议	笃行楼四楼报告厅	刘能英 13850119121
	14:35-15:35	参赛选手检录	笃行楼209	邹艳辉 13489955016
	15:35-16:20	抽取参赛队编号 (赛项监督、赛项执行)	笃行楼208	
	16:20	发车返回酒店	笃行楼停车场	叶剑 15259170428
1月23日 (星期五)	06:25	A时段选手发车前往学校	凤翔首邑温泉度假酒店	叶剑 15259170428
	06:40-07:10	A时段选手检录	笃行楼一楼107	邹艳辉 13489955016
	07:10-07:30	A时段选手抽签加密 (赛项监督、赛项执行)	笃行楼一楼108	
	08:30-13:00	A时段技能竞赛	笃行楼三楼	邹艳辉、程 权、叶雅沁
	13:30	A时段选手发车前往酒店	笃行楼停车场	叶剑 15259170428
	11:25	B时段选手发车前往学校	凤翔首邑温泉度假酒店	叶剑 15259170428
	11:40-12:10	B时段选手检录	笃行楼一楼107	邹艳辉 13489955016
	12:10-12:30	B时段选手抽签加密 (赛项监督、赛项执行)	笃行楼一楼108	

	13:30-19:10	B时段技能竞赛	笃行楼三楼	邹艳辉、程权、叶雅沁
	19:40	B时段选手发车前往酒店	笃行楼停车场	叶剑 15259170428
1月24日 (星期六)	06:25	C时段选手发车前往学校	凤翔首邑温泉度假酒店	叶剑 15259170428
	06:40-07:10	C时段选手检录	笃行楼一楼107	邹艳辉 13489955016
	07:10-07:30	C时段选手抽签加密 (赛项监督、赛项执行)	笃行楼一楼108	
	08:30-13:00	C时段技能竞赛	笃行楼三楼	邹艳辉、程权、叶雅沁
	13:30	C时段选手发车前往酒店	笃行楼停车场	叶剑 15259170428
	11:25	D时段选手发车前往学校	凤翔首邑温泉度假酒店	叶剑 15259170428
	11:40-12:10	D时段选手检录	笃行楼一楼107	邹艳辉 13489955016
	12:10-12:30	D时段选手抽签加密 (赛项监督、赛项执行)	笃行楼一楼108	
	13:30-19:10	D时段技能竞赛	笃行楼三楼	邹艳辉、程权、叶雅沁
	19:40	D时段选手发车前往酒店	笃行楼停车场	叶剑 15259170428
	1月25日 (星期日)	08:30	发车前往学校	凤翔首邑温泉度假酒店
9:00-10:00		竞赛点评及成绩公布会 (裁判长、专家组成员)	笃行楼(4楼报告厅)	林舒畅 18259191508
10:00		发车前往酒店、返程	笃行楼一楼	叶剑 15259170428

备注：时间根据赛程进展会有微调，如有调整在QQ群通知。

三、竞赛守则

1. 参赛队应参加竞赛基地执委会组织的各项赛事活动。
2. 在赛事期间，领队及参赛队其他成员不得私自接触裁判，凡发现有不当行为的，取消其参赛资格，成绩无效。
3. 对于妨碍比赛公平公正或扰乱比赛正常秩序的参赛队，视其情节轻重，按照大赛相关制度给予警告、取消比赛成绩、

限制该代表队参加下一届大赛相关赛项的参赛名额、通报批评等处理。

4. 参赛项目不得含有任何违反《中华人民共和国宪法》及其他法律法规的内容。参赛项目所涉及的发明创造、专利技术、资源等，必须为**参赛选手**所拥有的清晰、合法的自主知识产权，参赛队伍须在报到时将参赛院校盖章的《福建省职业院校技能大赛知识产权审查表》及有关证明材料复印件统一提交给承办院校报备。

（一）领队

1. 原则上中职组领队应由校级中层以上领导担任，高职组领队应由二级学院中层以上领导担任。

2. 领队是本参赛队安全工作的第一责任人，须做好参赛人员竞赛期间（离校至返校）吃、住、行等各项安全工作，并负责组织本参赛队参加各项赛事活动。

3. 领队须按时参加赛前领队会议，传达相关会议精神，指导参赛队伍做好参赛备赛相关工作，不得无故缺席。

4. 领队应积极做好本参赛队的服务工作，协调本参赛队与赛道承办校的对接工作。

5. 领队负责申诉工作。参赛队认为存在不符合大赛规定，有失公正的评判、奖励或工作人员的违规行为等情况，且事实清楚、证据确凿的，领队须在当场比赛结束后1小时内，向赛道监督仲裁工作组提交书面申诉材料。成绩公示后，对成绩计算、统分有异议的，由该参赛队伍领队在成绩公示或公布后1小时内，向赛道监督仲裁工作组提

交书面申诉材料。超过申诉时效不予受理。

6. 领队应做好本参赛队文明参赛的教育与培训，引导和教育本参赛队师生正确对待竞赛，积极配合赛道执委会的工作。指导教师和参赛选手须按制度规定的程序处理比赛过程中出现的争议问题，不得利用微信群、QQ群及其他网络或社交平台发表虚假信息和不当言论。

（二）指导教师

1. 指导教师应根据行业产业发展需求结合专业教学，认真指导选手进行项目设计和训练，培养选手的职业综合能力和良好的职业素养。

2. 指导教师应做好选手比赛期间的服务和管理工作，根据要求做好参赛选手保险办理工作，并积极做好选手的安全教育。

3. 指导教师不得违反规定进入赛场，干扰比赛正常进行。

4. 指导教师应自觉遵守大赛各项制度，尊重专家、裁判、监督员及工作人员。要引导和教育参赛选手对于认为有影响比赛成绩的裁判行为或设备故障，按照大赛制度和赛道指南规定，与裁判、工作人员进行充分沟通或赛后提出申诉，不得在网络、微信群等各种媒体发表、传播有待核实信息和过激言论。对比赛过程中的争议问题，要按大赛制度规定程序处理，不得采取过激行为。

（三）参赛选手

1. 参赛选手应当文明参赛，服从裁判统一指挥，尊重赛场工作人员，自觉维护赛场秩序。如参赛选手因不服从裁判执裁而自行停止比赛的，则以弃权处理。

2. 参赛选手须严格遵守比赛项目相关的安全操作流程，防止发生安全事故。

3. 参赛选手应该爱护赛场使用的设备、仪器等，不得人为损坏比赛所使用的仪器设备。

4. 参赛选手须严格按照规定时间进行检录、进入候考区和比赛场地。检录及候考时不允许携带和使用任何电子产品及通讯工具，以及其它与竞赛有关的资料和书籍。不得以任何方式泄露参赛院校、选手姓名等所有赛场上应该保密的信息。

5. 参赛选手对于认为有影响参赛队比赛成绩的有关行为，且事实清楚、证据确凿的，应及时向领队反映，由领队按大赛制度规定进行申诉。参赛选手不得利用比赛相关的微信群、QQ群及其他网络或社交平台发表虚假信息 and 不当言论。

6. 参赛选手不遵守竞赛规章制度，有故意泄密、冒名顶替、作弊、扰乱赛场秩序等情形之一的，裁判组根据具体情况，给予选手警告、停止比赛、取消成绩的处分。同时，责成所在学校按照学生违纪违规处分规定作出处理。有抄袭盗用他人成果、提供虚假材料等违反相关法律法规行为的，由基地执委会报请省教育厅取消其参赛资格或本届比赛的竞赛成绩，并承担法律责任和相应后果。

(四) 竞赛专家

1. 遵守公正、公平原则，遵守职业道德，遵守大赛纪律。

2. 向省教育厅负责，尊重大赛其他专家，尊重参赛选手，不干预其他专家的正常执裁工作。

3. 遵守大赛有关制度规定，严守相关的保密协议，不透漏任何专家信息；不透漏赛事涉密信息(评分过程、竞赛成绩、加密过程和结果等)；不接受有关竞赛涉密内容的咨询；不收受他人的财物或其

他利益输送；竞赛期间不组织不参与宴请。

4. 未经赛道执委会授权不得公布竞赛结果信息。不发表、不传播对大赛产生不利影响的言论。

5. 在完成所承担的工作后将所使用过有涉密内容的草稿纸、电子文档等材料按要求做好密封存档工作。

6. 不为参赛选手或单位的违纪行为说情、解脱。

7. 不隐瞒按规定应该回避的事项。

8. 对于涉嫌泄密事宜，愿接受、协助、配合相关部门的监督检查，并履行举证义务。

（五）工作人员

1. 全体工作人员必须服从执委会的统一指挥，认真履行职责，做好比赛的服务工作。

2. 要按分工准时到岗，尽职尽责做好份内各项工作，保证比赛的顺利进行。

3. 认真检查证件，非比赛人员严禁进入比赛场地。

4. 赛场工作人员，在比赛过程中应在赛场外等候，未经裁判同意不得进入赛场。不能处理时应及时与赛道负责人联系，在赛场内不得接听或拨打电话。

5. 各参赛队自行安排的技术保障人员允许在报到、调试当天，到场协助参赛选手完成设备设施的赛前调试；正式比赛当天不得再进场协助赛前调试。比赛期间，技术保障人员应在专门候场室等候指令，因比赛时所支持的参赛队出现设备设施故障确需到场维护的，经现场裁判同意后方可到场维护，时间计入竞赛时长。赛道统一提供的设备设施由承办学校负责技术保障，到场维护时间不计入竞赛

时长。

6. 如遇突发事件，要及时向赛道执委会报告，同时做好疏导工作避免重大安全事故发生，确保大赛圆满成功。

四、申诉与仲裁

福建省职业院校技能大赛采用两级仲裁方式解决赛项有关异议。分设的两级监督仲裁机构为“竞赛基地仲裁委员会”和“赛项监督仲裁工作组”。

（一）一级申诉及复议

1. 参赛队对赛事过程公平公正存疑的，应在当场比赛结束后（选手离开赛场）1小时内提出申诉；对成绩计算、统分存疑的，在成绩公示或公布后1小时内提出申诉。

申诉应在事实清楚，证据充分的前提下，由参赛队领队以书面形式向赛道监督仲裁工作组提出申诉。报告应对申诉事件的现象、发生时间、涉及人员、申诉依据等进行充分、实事求是的叙述。非书面申诉不予受理。

2. 赛道监督仲裁工作组在接到申诉报告后的2小时内组织复议，并及时将复议结果以书面形式告知申诉方。

（二）二级申诉及仲裁

1. 参赛队对赛道监督仲裁工作组复议结果不服的，高职组参赛队可由所在院校分管校领导、中职组参赛队可由所在学校校长，向竞赛基地仲裁委员会提出书面申诉。

2. 竞赛基地仲裁委员会本着公平、公正原则，在充分了解情况后，书面告知仲裁结果，此仲裁结果为最终结果。事后，竞赛基地仲裁委

员会须将申诉事项经过及仲裁结果情况及时报省职教中心。

（三）申诉其他要求

1.赛道监督仲裁工作组只接受实名书面形式投诉或异议反映。投诉、反映的问题内容须客观、真实，并按照制度汇编中的相关规定执行。

2.选手、指导教师、领队与竞赛专家存在恶意利益输送，影响比赛成绩或比赛结果的，根据情节严重程度，分别给予通报批评、列入黑名单、规划周期内取消参赛校参加该赛道的资格，通告所在单位依据有关规定给予行政或纪律处分，直至移交司法机关处理。

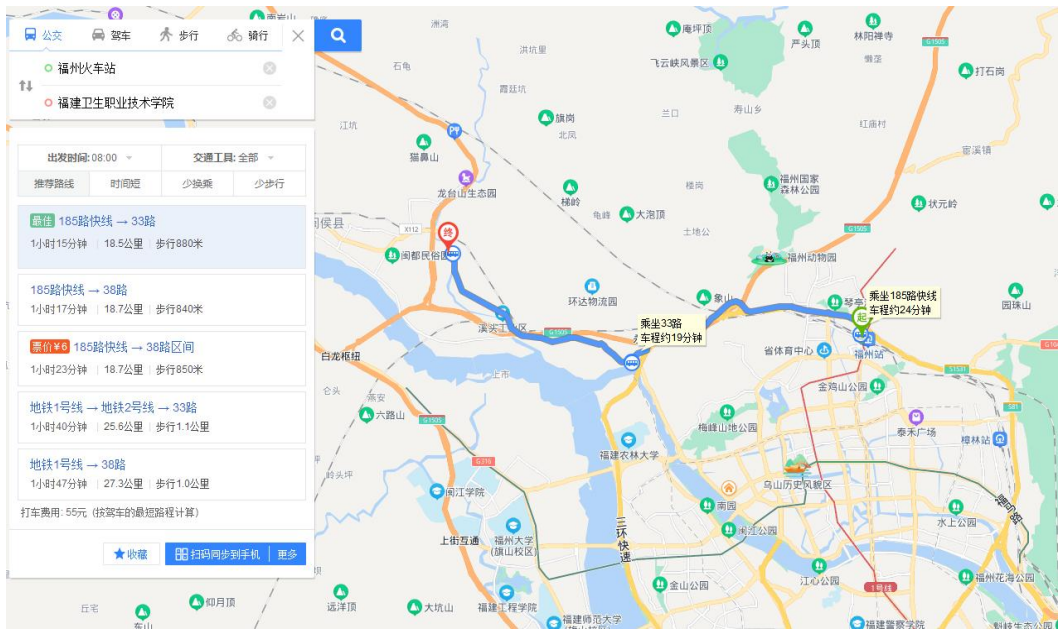
3.参赛队如出现以下情况的：（1）越级申诉；（2）拒绝接受仲裁结果；（3）采取过激行为扰乱赛场秩序；（4）擅自在网络或社交平台上发表不当言论等，省教育厅将采取限制该参赛队参加下一年度大赛相关赛道的参赛名额等措施。

五、赛场导图

（一）赛场位置

1. 赛场位置及交通图

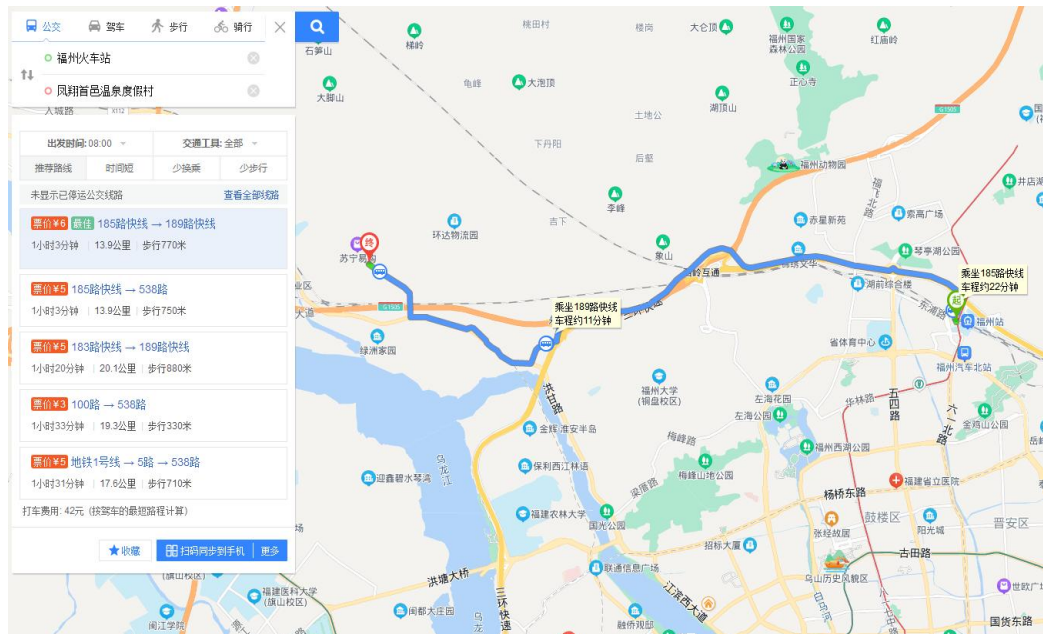
福建卫生职业技术学院 地址：福州闽侯荆溪关口366号。

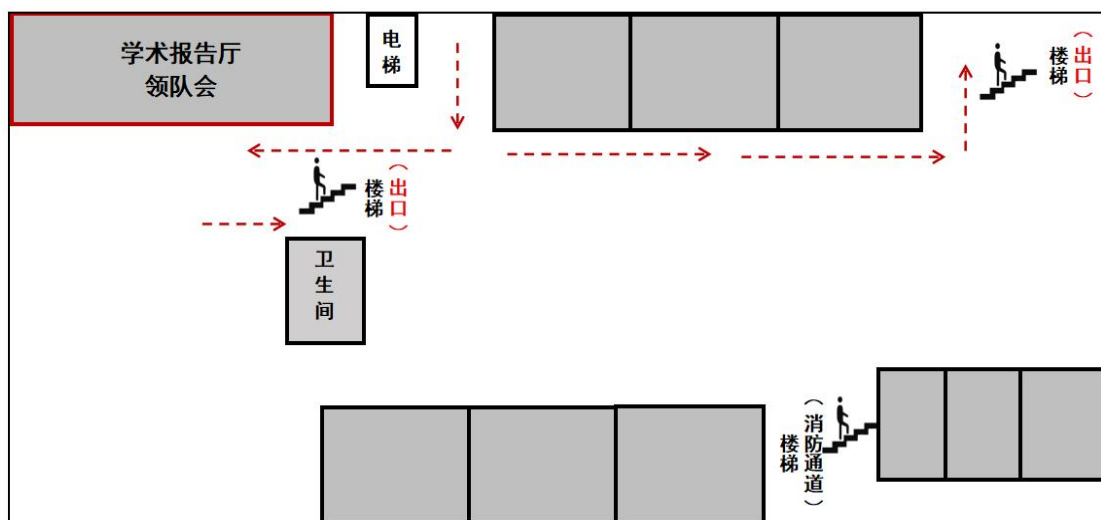
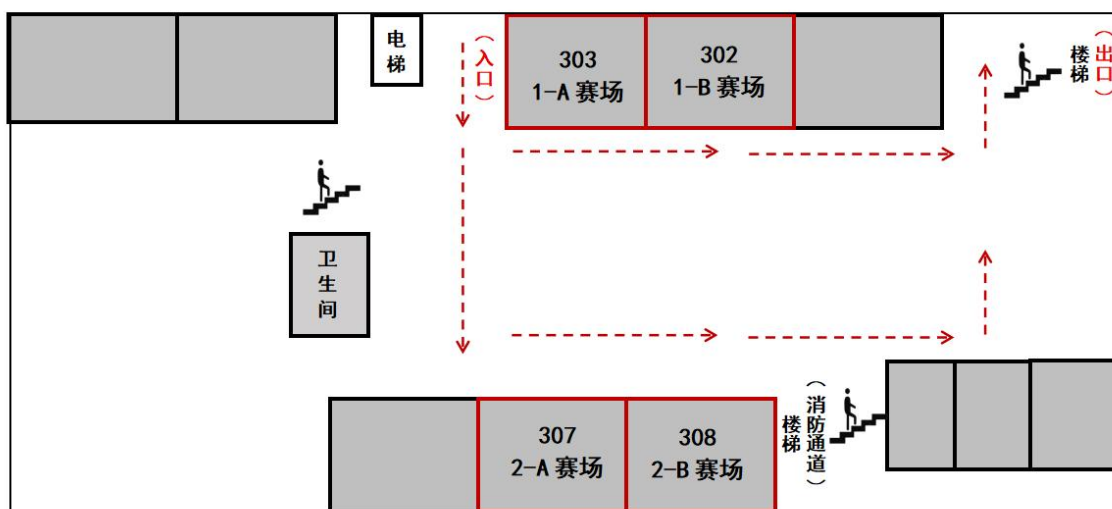


2. 宾馆位置及交通图

凤翔首邑温泉度假酒店 地址：福州闽侯荆溪大道41号。

酒店电话：(0591) 63180888





赛场分布图（笃行楼）

六、服务接待

（一）报到时间和地点：

参赛代表报到时间为1月21日-22日上午，报到地点为：凤翔首邑温泉度假酒店。

参赛队	住宿宾馆	承办方在宾馆有 关联系人	电话
福建林业职业技术学院代表队一队	宾馆名称： 凤翔首邑 温泉度假酒店 地址： 福州市闽侯县 荆溪大道 41 号 联系电话： (0591)63180888	叶剑（组长）	15259170428
福建生物工程职业技术学院代表队一队			
福建生物工程职业技术学院代表队二队			
福建卫生职业技术学院代表队一队			
福建卫生职业技术学院代表队二队			
福州黎明职业技术学院代表队一队			
黎明职业大学代表队一队			
湄洲湾职业技术学院代表队一队			
湄洲湾职业技术学院代表队二队			
闽江师范高等专科学校代表队一队			
闽江师范高等专科学校代表队二队			
闽西职业技术学院代表队一队		赵必贵	17706903519
闽西职业技术学院代表队二队			
泉州纺织服装职业学院代表队一队			
泉州工程职业技术学院代表队一队			
泉州工程职业技术学院代表队二队			
泉州医学高等专科学校代表队一队			
泉州医学高等专科学校代表队二队			
三明医学科技职业学院代表队一队			
三明医学科技职业学院代表队二队			
厦门东海职业技术学院代表队一队			
厦门东海职业技术学院代表队二队			
厦门海洋职业技术学院代表队一队		徐志伟	18805024339
厦门华天涉外职业技术学院代表队一队			
厦门华天涉外职业技术学院代表队二队			
厦门南洋职业学院代表队一队			
武夷山职业学院代表队一队			
武夷山职业学院代表队二队			
漳州科技职业学院代表队一队			
漳州科技职业学院代表队二队			
漳州理工职业学院代表队一队			
漳州理工职业学院代表队二队			
漳州卫生职业学院代表队一队	周凯阳	15959008162	
漳州卫生职业学院代表队二队			
漳州职业技术学院代表队一队			
漳州职业技术学院代表队二队			

（二）用餐安排

1. 各参赛队统一在住宿酒店及学校就餐，费用自理。

2. 各参赛队一定要注意饮食卫生，预防疾病发生。

七、安保须知

（一）赛事安保规定

1. 比赛期间所有车辆、人员需凭证进入赛区。

2. 严禁携带易燃易爆等危险品入内。

3. 比赛现场内应参照相关职业岗位要求做好在场人员必要的劳动保护。在具有危险性的操作环节，选手要严防出现错误操作，如出现安全事故裁判员可中止参赛队的比赛。

（二）参赛队安全职责

1. 各参赛单位须制定相关安全管理制度，落实安全责任制，参赛队领队为第一责任人，与竞赛基地共同确保参赛期间参赛人员的人身及财产安全。

2. 各参赛队须为参赛选手购买大赛期间的人身意外伤害保险。

3. 各参赛单位须加强对参赛人员的安全管理及教育，并与赛场安全管理对接。

（三）发生重大事故的应急措施

1. 比赛期间发生意外事故时，发现者应在第一时间报告赛道执委会，赛道执委会应立即上报竞赛基地执委会，并采取措施，避免事态扩大。竞赛基地执委会应立即启动预案予以解决并向省职教中心报告。出现重大安全问题的赛道可以停赛，是否停赛由省教育厅决定。事后，竞赛基地执委会应向省教育厅报告详细情况。

2. 迅速组织有关人员按疏通通道进行疏散，保证参赛人员的安全。

3. 充分利用就近灭火器或水源及时组织人员扑救。

4. 电力供应确保大赛供电正常。

5. 停电期间立即启用应急灯，保障组成员应控制好人员活动，听从指挥，保证大赛正常进行。

（四）医疗服务措施

1. 赛场内设有医务室，由专业医护人员进行服务。

2. 校内急救中心随时待命，同时在医院开设绿色通道，确保参赛人员及时得到救护和医治。

突发事件联系人：朱翔（13609560256）

八、参赛队名单

(一) 医药生产与经营赛道（高职组）参赛人数简明表

序号	代表队	领队	指导老师	选手	小计
1.	福建林业职业技术学院代表队一队	1	2	4	7
2.	福建生物工程职业技术学院代表队一队	1	2	4	7
3.	福建生物工程职业技术学院代表队二队	1	2	4	7
4.	福建卫生职业技术学院代表队一队	1	2	4	7
5.	福建卫生职业技术学院代表队二队	1	2	4	7
6.	福州黎明职业技术学院代表队一队	1	2	4	7
7.	黎明职业大学代表队一队	1	2	4	7
8.	湄洲湾职业技术学院代表队一队	1	2	4	7
9.	湄洲湾职业技术学院代表队二队	1	2	2	5
10.	闽江师范高等专科学校代表队一队	1	2	3	6
11.	闽江师范高等专科学校代表队二队	1	2	3	6
12.	闽西职业技术学院代表队一队	1	2	4	7
13.	闽西职业技术学院代表队二队	1	2	4	7
14.	泉州纺织服装职业学院代表队一队	1	2	4	7
15.	泉州工程职业技术学院代表队一队	1	2	4	7
16.	泉州工程职业技术学院代表队二队	1	2	4	7
17.	泉州医学高等专科学校代表队一队	1	2	3	6
18.	泉州医学高等专科学校代表队二队	1	2	4	7
19.	三明医学科技职业学院代表队一队	1	2	4	7
20.	三明医学科技职业学院代表队二队	1	2	4	7
21.	厦门东海职业技术学院代表队一队	1	2	4	7
22.	厦门东海职业技术学院代表队二队	1	2	4	7
23.	厦门海洋职业技术学院代表队一队	1	2	4	7
24.	厦门华天涉外职业技术学院代表队一队	1	2	4	7
25.	厦门华天涉外职业技术学院代表队二队	1	2	4	7
26.	厦门南洋职业学院代表队一队	1	1	4	6
27.	武夷山职业学院代表队一队	1	2	4	7
28.	武夷山职业学院代表队二队	1	2	4	7
29.	漳州科技职业学院代表队一队	1	2	4	7
30.	漳州科技职业学院代表队二队	1	2	4	7
31.	漳州理工职业学院代表队一队	1	2	4	7
32.	漳州理工职业学院代表队二队	1	2	4	7
33.	漳州卫生职业学院代表队一队	1	2	3	6
34.	漳州卫生职业学院代表队二队	1	2	4	7
35.	漳州职业技术学院代表队一队	1	2	4	7
36.	漳州职业技术学院代表队二队	1	2	4	7
合 计	36	28	70	138	236

(二) 各参赛队领队、选手及指导教师名单

序号	代表队	队伍名称	身份类型	姓名	性别	手机号码
1	福建林业职业技术学院代表队	福建林业职业技术学院代表队一队	领队	彭福亮		18179770510
			第一指导老师	叶盛超		15359090768
			第二指导老师	兰炜兰		18850660153
			参赛选手 1	韩栩涛	男	17306056075
			参赛选手 2	杜佳琦	女	15359440308
			参赛选手 3	郭欣怡	女	18815986537
			参赛选手 4	邹雨欣	女	15060573532
2	福建生物工程职业技术学院代表队	福建生物工程职业技术学院代表队一队	领队	谢茹胜		13763816090
			第一指导老师	尤洁		18905092300
			第二指导老师	游鑫标		13182731728
			参赛选手 1	胡勇健	男	19959834212
			参赛选手 2	庄为珺	女	13305053006
			参赛选手 3	张意柔	女	18359861293
			参赛选手 4	颜新科	男	15396506992
3	福建生物工程职业技术学院代表队	福建生物工程职业技术学院代表队二队	领队	何文胜		13110510366
			第一指导老师	林清英		15705992637
			第二指导老师	郭娜		15880012991
			参赛选手 1	李丽珍	女	15960309315
			参赛选手 2	陈佳灵	女	18250155095
			参赛选手 3	严邦斌	男	15259166971
			参赛选手 4	周羽屏	女	17805963151
4	福建卫生职业技术学院代表队	福建卫生职业技术学院代表队一队	领队	刘丹丹		13635239564
			第一指导老师	方倩倩		19396009297
			第二指导老师	黄仁杰		18950450855
			参赛选手 1	陈旻汐	女	13290733022
			参赛选手 2	李淑媛	女	19301420197
			参赛选手 3	程欣怡	女	18359135078
			参赛选手 4	陈灿富	男	19559777969
5	福建卫生职业技术学院代表队	福建卫生职业技术学院代表队二队	领队	刘丹丹		13635239564
			第一指导老师	傅小玲		18150021286
			第二指导老师	黄景奎		17850231683
			参赛学生	刘诗琪	女	15115948620
			参赛学生	林晨宏	男	15159342351
			参赛学生	朱恩惜	女	13850279689
			参赛学生	肖昌榕	男	19959432295
6	福州黎明职业技术学院代表队	福州黎明职业技术学院代表队一队	领队	兰丹黎		18558752975
			第一指导老师	兰丹黎		18558752975
			第二指导老师	范奈花		17746078165
			参赛学生	张佳佳	女	18060240325

序号	代表队	队伍名称	身份类型	姓名	性别	手机号码
			参赛学生	丁楚妍	女	13960728030
			参赛学生	李冰洁	女	15880446342
			参赛学生	王静茹	女	17281193398
7	黎明职业 大学代表 队	黎明职业 大学代表 队一队	领队	王晖		13313885871
			第一指导老师	肖桂清		18759977378
			第二指导老师	解文丽		15959233936
			参赛选手 1	李中星	男	15392227871
			参赛选手 2	林凌云	女	13860964145
			参赛选手 3	张洁	女	15659473212
			参赛选手 4	张琴	女	15375835910
8	湄洲湾职 业技术学 院代表队	湄洲湾职 业技术学 院代表队 一队	领队	陈子爱		13859886382
			第一指导老师	胡梦艺		13905941023
			第二指导老师	朱慧娜		13636903424
			参赛选手 1	沈思镒	女	13600714989
			参赛选手 2	陈碧蓉	女	13656997084
			参赛选手 3	林秦瑜	男	18759770827
			参赛选手 4	宋建民	男	15361360296
9	湄洲湾职 业技术学 院代表队	湄洲湾职 业技术学 院代表队 二队	领队	陈子爱		13859886382
			第一指导老师	林薇		18344981281
			第二指导老师	梁欣		13859850103
			参赛选手 1	何子祺	男	18250622154
			参赛选手 2	苏思纯	女	17262067350
10	闽江师范 高等专科 学校代表 队	闽江师范 高等专科 学校代表 队一队	领队	余雪花		15806039152
			第一指导老师	余雪花		15806039152
			第二指导老师	张瑛		18760420556
			参赛选手 1	张宝怡	女	15880167956
			参赛选手 2	林伊婷	女	17859658818
			参赛选手 3	陈昕	女	17350526905
11	闽江师范 高等专科 学校代表 队	闽江师范 高等专科 学校代表 队二队	领队	林敏娜		15806039152
			第一指导老师	余雪花		15806039152
			第二指导老师	陈云燕		15806039152
			参赛选手 1	蔡颖颖	女	18965598897
			参赛选手 2	林湘雯	女	13067111919
12	闽西职业 技术学院 代表队	闽西职业 技术学院 代表队一 队	领队	曹扬远		18659786388
			第一指导老师	龚玉凤		18359337661
			第二指导老师	郑春梅		13599332254
			参赛选手 1	林小玉	女	18159821238
			参赛选手 2	翁晨虹	女	18060141811
参赛选手 3	郑文海	男	15080402498			

序号	代表队	队伍名称	身份类型	姓名	性别	手机号码
			参赛选手 4	刘雨鑫	女	13850455059
13	闽西职业技术学院代表队	闽西职业技术学院代表队二队	领队	曹扬远		15080271905
			第一指导老师	曹扬远		15080271905
			第二指导老师	魏岚		18039863781
			参赛选手 1	阙童飞	女	15059089205
			参赛选手 2	汤晗钰	女	13043591177
			参赛选手 3	郑炜娜	女	18250212206
			参赛选手 4	洪霞	女	15790578315
14	泉州纺织服装职业学院代表队	泉州纺织服装职业学院代表队一队	领队	蔡义立		18659065907
			第一指导老师	刘芳		18750860143
			第二指导老师	刘婉婷		13950252996
			参赛选手 1	何玲敏	女	18965789396
			参赛选手 2	倪诗洁	女	15280809896
			参赛选手 3	蒋正阳	男	13850941559
			参赛选手 4	黄佳豪	男	15680056657
15	泉州工程职业技术学院代表队	泉州工程职业技术学院代表队一队	领队	王传杰		17750930610
			第一指导老师	王传杰		17750930610
			第二指导老师	魏欣琪		17895972361
			参赛选手 1	沈灵馨	女	19726108206
			参赛选手 2	薛佳仪	女	17842543718
			参赛选手 3	黄佳佳	女	18065430059
			参赛选手 4	庄杨婷	女	13030869392
16	泉州工程职业技术学院代表队	泉州工程职业技术学院代表队二队	领队	王丽燕		15160035673
			第一指导老师	王丽燕		15160035673
			第二指导老师	陈燕瑜		18859912555
			参赛选手 1	周学研	男	13850420117
			参赛选手 2	谢玮淞	男	18965619667
			参赛选手 3	胡文婷	女	19725966614
			参赛选手 4	林婧怡	女	13599735014
17	泉州医学高等专科学校代表队	泉州医学高等专科学校代表队一队	领队	陈惠芳		13489525200
			第一指导老师	张文州		15059153446
			第二指导老师	林阳君		15880981505
			参赛选手 1	许柔	女	18859675907
			参赛选手 2	吴思怡	女	13074910038
			参赛选手 3	张鑫宇	男	18815971118
18	泉州医学高等专科学校代表队	泉州医学高等专科学校代表队二队	领队	陈惠芳		13489525200
			第一指导老师	曾炜楠		13599222362
			第二指导老师	陈虹		15060981755
			参赛选手 1	高李想	女	15860694907
			参赛选手 2	谢琳湘	女	13799515769

序号	代表队	队伍名称	身份类型	姓名	性别	手机号码
			参赛选手 3	郭沁鑫	女	13506945716
			参赛选手 4	张心妍	女	13055282656
19	三明医学 科技职业 学院代表 队	三明医学 科技职业 学院代表 队一队	领队	游崇进		15859812188
			第一指导老师	范哲贤		18059140124
			第二指导老师	乐李敬		17759798102
			参赛选手 1	阙子钦	男	19859870398
			参赛选手 2	任冠华	男	19559872070
			参赛选手 3	刘子焯	女	17350350048
			参赛选手 4	张雯	女	15559592352
20	三明医学 科技职业 学院代表 队	三明医学 科技职业 学院代表 队二队	领队	游崇进		15859812188
			第一指导老师	江思思		17720807828
			第二指导老师	沈双玲		18705044516
			参赛选手 1	康子豪	男	18742095882
			参赛选手 2	马雨娜	女	15859030948
			参赛选手 3	陈怡璇	女	15750957137
21	厦门东海 职业技术 学院代表 队	厦门东海 职业技术 学院代表 队一队	领队	陈晓清		17850253657
			第一指导老师	张美琳		18850053841
			第二指导老师	陈欣		18815957136
			参赛选手 1	陈好	女	13576229187
			参赛选手 2	徐铭阳	男	15239260790
			参赛选手 3	奚小婷	女	13319485272
22	厦门东海 职业技术 学院代表 队	厦门东海 职业技术 学院代表 队二队	领队	陈晓清		17850253657
			第一指导老师	陈锦华		15659263559
			第二指导老师	蔡靛雯		15759680662
			参赛选手 1	张林炜	女	19215980915
			参赛选手 2	胡嘉丽	女	18027434397
			参赛选手 3	田绿颖	女	18659619187
23	厦门海洋 职业技术 学院代表 队	厦门海洋 职业技术 学院代表 队一队	领队	石国宗		13063060687
			第一指导老师	石国宗		13063060687
			第二指导老师	关燕云		18050113510
			参赛选手 1	胡心玥	女	19859698384
			参赛选手 2	黄雅琪	女	17859369300
			参赛选手 3	杨丽雯	女	15159234904
24	厦门华天 涉外职业 技术学院	厦门华天 涉外职业 技术学院	领队	余美文		17344064433
			第一指导老师	余美文		17344064433
			第二指导老师	李佳怡		18060898766

序号	代表队	队伍名称	身份类型	姓名	性别	手机号码
	代表队队	代表队一队	参赛选手 1	李燊彤	女	19559980102
			参赛选手 2	王敏	女	18505098306
			参赛选手 3	王琳祺	女	15260049383
			参赛选手 4	张源臻	男	13194020134
25	厦门华天涉外职业技术学院代表队队	厦门华天涉外职业技术学院代表队一队	领队	贾利君		13906881250
			第一指导老师	贾利君		13906881250
			第二指导老师	李群		15022051923
			参赛选手 1	邓雨欣	女	13865690605
			参赛选手 2	林雅雯	女	18760318490
			参赛选手 3	徐思宇	女	19274909387
26	厦门南洋职业学院代表队	厦门南洋职业学院代表队一队	参赛选手 4	林欣榕	女	15159683225
			领队	李娜		13666065392
			第一指导老师	李娜		13666065392
			参赛选手 1	郑镇欣	男	17750753336
			参赛选手 2	凌诚成	男	18039058363
			参赛选手 3	陈嘉淞	男	13959594331
27	武夷山职业学院代表队队	武夷山职业学院代表队一队	参赛选手 4	衷楚钰	女	15960987261
			领队	曾惠玉		18950651877
			第一指导老师	谢秀平		18759063100
			第二指导老师	黄安琳		18859673876
			参赛选手 1	董梓航	男	18065508791
			参赛选手 2	苏圣坚	男	15159502272
28	武夷山职业学院代表队队	武夷山职业学院代表队二队	参赛选手 3	傅隆骏	男	17750681917
			参赛选手 4	冯媛	女	15060882386
			领队	曾惠玉		18950651877
			第一指导老师	林美惠		18815926353
			第二指导老师	陈泽楠		19905990608
			参赛选手 1	蔡艺银	女	18060916803
29	漳州科技职业学院代表队	漳州科技职业学院代表队一队	参赛选手 2	兰成斌	男	13850370570
			参赛选手 3	陈颖婷	女	15322303779
			参赛选手 4	陈佳瑶	女	18950871037
			领队	张文彬		17355353612
			第一指导老师	张文彬		17355353612
			第二指导老师	许莹		15759798720
30	漳州科技职业学院	漳州科技职业学院	参赛选手 1	林欣灿	女	15750860448
			参赛选手 2	蔡佳荣	男	17350102335
			参赛选手 3	刘静怡	女	18150533375
			参赛选手 4	林哲禹	男	17805980669
			领队	郑李玲		15859613954
			第一指导老师	郑李玲		15859613954

序号	代表队	队伍名称	身份类型	姓名	性别	手机号码
	代表队	代表队二队	第二指导老师	陈雪梅		13609565476
			参赛选手 1	吴静莹	女	15206032471
			参赛选手 2	田佳琪	女	15105922631
			参赛选手 3	詹文铃	女	13950597066
			参赛选手 4	朱宇宸	男	15959469712
31	漳州理工职业学院代表队	漳州理工职业学院代表队一队	领队	郑竹艺		15606059256
			第一指导老师	黄志友		15659681366
			第二指导老师	谢静		18059629571
			参赛选手 1	张小玲	女	17859960872
			参赛选手 2	陈琼玲	女	15259797062
			参赛选手 3	陈佳怡	女	13860831962
			参赛选手 4	王惠娜	女	18250446997
32	漳州理工职业学院代表队	漳州理工职业学院代表队二队	领队	郑竹艺		15606059256
			第一指导老师	黄俊山		15159681901
			第二指导老师	陈山珊		15659806237
			参赛选手 1	郑慧敏	女	19224102510
			参赛选手 2	蓝欣怡	女	18396301603
			参赛选手 3	程琪月	女	18270411243
33	漳州卫生职业学院代表队	漳州卫生职业学院代表队一队	领队	王二丽		15860229659
			第一指导老师	李霄		13306963882
			第二指导老师	刘舜慧		13799810104
			参赛选手 1	王菲艳	女	17752069271
			参赛选手 2	陈慧怡	女	19927575312
			参赛选手 3	吕江敏	女	15006046177
34	漳州卫生职业学院代表队	漳州卫生职业学院代表队二队	领队	李森		13607562793
			第一指导老师	王静		18876325180
			第二指导老师	张木兰		18159665969
			参赛选手 1	江小玲	女	13459333931
			参赛选手 2	李诗好	女	13625045595
			参赛选手 3	陈思琪	女	13799297042
35	漳州职业技术学院代表队	漳州职业技术学院代表队一队	领队	骆奋强		17720680358
			第一指导老师	骆奋强		17720680358
			第二指导老师	吴淑惠		18528330770
			参赛选手 1	陈雅贞	女	15260672882
			参赛选手 2	杨锦红	女	15859260173
			参赛选手 3	肖禛宇	女	17320577366
			参赛选手 4	吴慧欣	女	15859945802
36	漳州职业	漳州职业	领队	谢建华		13960098906

序号	代表队	队伍名称	身份类型	姓名	性别	手机号码
	技术学院 代表队	技术学院 代表队二 队	第一指导老师	郭萌		15892012936
			第二指导老师	戴美娜		18159607543
			参赛选手 1	王娜萍	女	15959518162
			参赛选手 2	梁钰轩	女	15260506382
			参赛选手 3	梅佳佳	女	13158362113
			参赛选手 4	林玉婷	女	19359630426