



2026年度福建省职业院校技能大赛

# 人工智能赛道 竞赛指南

**主办单位：**福建省教育厅  
福建省人力资源和社会保障厅  
福建省财政厅  
福建省农业农村厅  
福建省卫生健康委员会  
福建省总工会  
共青团福建省委  
福建省中华职业教育社

**竞赛基地：**泉州市教育局

**承办赛点：**福建省晋江华侨职业中专学校

2026年1月



## 目 录

一、组织机构 .....	1
二、竞赛日程 .....	3
三、竞赛守则 .....	3
四、申诉与仲裁 .....	11
五、赛场导图 .....	13
六、服务接待 .....	16
七、安保须知 .....	16
八、参赛队名单 .....	18



## 一、组织机构

### (一)2026 年度福建省职业院校大赛泉州市教育局竞赛基地执行委员会名单

- 主 任：陈军宣 泉州市教育局二级调研员
- 副主任：黄文振 泉州市教育局高等教育与职业教育科四级调研员  
汤向明 泉州市教育科学研究院党总支书记、院长  
林明儒 泉州市教育局高等教育与职业教育科科长
- 成 员：庄永兴 泉州市教育科学研究院职业教育技术研究室主任  
卓鸿源 晋江市教育系统党委书记  
余雪娜 南安市教育局党组成员、副局长  
曾俊杰 惠安县教育局党组成员、惠安县教师进修学校副校长（主持工作）  
赖加团 安溪县人民政府教育督导室主任  
张 扬 泉州华侨职业中专学校校长  
刘晓斌 晋江职业中专学校校长  
庄勋洋 晋江华侨职业中专学校校长  
陈金星 晋江市晋兴职业中专学校校长  
吕文都 南安职业中专学校校长  
王祖辉 惠安开成职业中专学校校长  
林曲尧 安溪华侨职业中专学校校长

### (二) 泉州市教育局基地仲裁委员会

- 主 任：庄永兴 泉州市教育科学研究院职业教育技术研究室主任
- 成 员：钱 畅 泉州市教育局高等教育与职业教育科四级主任科员  
张少伟 泉州市教育科学研究院教研员  
焦淑艳 泉州市教育科学研究院教研员  
王 沛 泉州市教育科学研究院教研员



林翠玲 泉州市教育科学研究院教研员

### (三) 人工智能赛道执行委员会下设以下组织保障工作组

#### 1. 赛事保障工作组

组 长：黄培忠（18160998098）

组 员：沈剑祥 高 峰 赵成建 陈少男 刘钰华 王燕玲  
郭成根 吴瑞芬 张春英 苏婷婷 张晓晴 张春英  
郑丽娟 涂佳颖 裘名根 罗勤 施荔琳 吴婉玲  
林嘉莹 杜辉辉 陈乐生 李生龙 陈旭辉 庄聪奎  
王佳丽 张金妮 志愿者若干

#### 2. 后勤保障工作组

组 长：王思荣（13799871802）

组 员：王佳欣 丘思荣 陈桂发 邓国峰 王文坛  
陈清补 郑诗怡

#### 3. 资源转化工作组

组 长：林云忠（13805955696）

成 员：吴德胜 郭成根（兼）

#### 4. 安全保障工作组

组 长：王 琪（13600752572）

组 员：陈淮聪 张玉乘 颜莹莹

#### 5. 赛事秘书组

组 长：林景明（13338585959）

组 员：唐婉彬 郑明山 叶子良 李方辉 侯雅倩 赖昌裕



## 二、竞赛日程

日期	时间	内容	地点	联系人
1月8日 星期四	14:00-18:30 (每支参赛队 30分钟)	报到 缴交、领取材料	匠心楼一楼	施荔琳 (13960412200)
		参观竞赛场地及设备调试、封存 (第一批)	匠心楼二楼/ 四楼	林国卿 (15859558568)
1月9日 星期五	8:30-12:30 (每支参赛队 30分钟)	报到 缴交、领取材料	匠心楼一楼	罗勤 (13599751869)
		参观竞赛场地及设备调试、封存 (第二批)	匠心楼二楼/ 四楼	林国卿 (15859558568)
1月9日 星期五	15:00	领队 酒店前往赛点	酒店大门口	高俊霞 (13960255299)
	15:30-16:30	领队会 一次抽签抽取场次 (参赛队编号)	科学楼三楼 会议室	郭成根 (15959887990)
	16:30-17:00	检查场地 封闭赛场	匠心楼二楼/ 四楼	杜辉辉 (15059725750) 陈乐生 (13285010571)
1月10日 星期六	7:00	<b>A01-A08</b> 选手前往赛点	酒店大门口	高峰 (13599259080)
	7:30-7:45	选手检录	匠心楼一楼	赵成建、郑丽娟 (15260855267)
	7:45-8:00	二次抽签 (参赛顺序号)	匠心楼三楼 (侯赛室)	监督仲裁组
	8:00-8:30	<b>1-01、2-01</b> 设备调试	赛场	裁判组
	8:30-12:30	<b>1-01~1-04</b> <b>2-01~2-04</b> 正式比赛 (各组赛前设备调试时间30分钟)	赛场	裁判组
	11:30	<b>B01-B12</b> 选手前往赛点	酒店大门口	高峰 (13599259080)
	12:00-12:15	选手检录	匠心楼一楼	赵成建、郑丽娟 (15260855267)
	12:15-12:30	二次抽签 (参赛顺序号)	匠心楼三楼 (侯赛室)	监督仲裁组



日期	时间	内容	地点	联系人
	12: 30-13: 00	<b>1-05、2-05</b> 设备调试	赛场	裁判组
	13: 00-19: 00	<b>1-05~1-10</b> <b>2-05~2-10</b> 正式比赛 (各组赛前设备调试时间 30 分钟)	赛场	裁判组
1 月 11 日 星期日	7: 00	<b>C01-C08</b> 选手前往赛点	酒店大门口	张金妮 (15905070878)
	7: 30-7: 45	选手检录	匠心楼一楼	赵成建、吴婉玲 (15260855267)
	7: 45-8: 00	二次抽签 (参赛顺序号)	匠心楼三楼 (侯赛室)	监督仲裁组
	8: 00-8: 30	<b>3-01、4-01</b> 设备调试	赛场	裁判组
	8: 30-12: 30	<b>3-01~3-04</b> <b>4-01~4-04</b> 正式比赛 (各组赛前设备调试时间 30 分钟)	赛场	裁判组
	11: 30	<b>D01-D11</b> 选手前往赛点	酒店大门口	张金妮 (15905070878)
	12: 00-12: 15	选手检录	匠心楼一楼	赵成建、吴婉玲 (15260855267)
	12: 15-12: 30	二次抽签 (参赛顺序号)	匠心楼三楼 (侯赛室)	监督仲裁组
	12: 30-13: 00	<b>3-05、4-05</b> 设备调试	赛场	裁判组
	13: 00-19: 00	<b>3-05~3-10</b> <b>4-05~4-09</b> 正式比赛 (各组赛前设备调试时间 30 分钟)	赛场	裁判组
	19: 30-23:30	各平行组第 1 名复评	赛场	裁判组
1 月 12 日 星期一	09:00	成绩公示		监督仲裁组
		返程		



### 参赛队分组与抽签安排表

竞赛日程	平行组	人数	第一批检录	第二批检录
1月10日 星期六	1	10	4	6
	2	10	4	6
1月11日 星期日	3	10	4	6
	4	9	4	5
领队会 (一次加密)	比赛第一天		上午场: A01-A08	下午场: B01-B12
	比赛第二天		上午场: C01-C08	下午场: D01-D11
比赛第一天 (二次加密)	平行1组		1-01 至 1-04	1-05 至 1-10
	平行2组		2-01 至 2-04	2-05 至 2-10
比赛第二天 (二次加密)	平行3组		3-01 至 3-04	3-05 至 3-10
	平行4组		4-01 至 4-04	4-05 至 4-09

### 参赛队设备调试、封存安排表

日期	时间	参赛队	顺序	备注
<b>第一批</b>				
1月8日 星期四	14:00	福州市代表队一队	1	一次4个代表队同时进行、每支参赛队调试30分钟、退场10分钟。
		福州市代表队二队	2	
		福州市代表队三队	3	
		福州市代表队四队	4	
	14:40	省属中职代表队一队	5	



日期	时间	参赛队	顺序	备注		
		省属中职代表队二队	6	场地负责人： 赛场 1 苏婷婷 赛场 2 郑丽娟 赛场 3 吴瑞芬 赛场 4 张春英		
		省属中职代表队三队	7			
		省属中职代表队四队	8			
	15: 20	龙岩市代表队一队	9			
		龙岩市代表队二队	10			
		龙岩市代表队三队	11			
		三明市代表队一队	12			
	16: 00	宁德市代表队一队	13			
		宁德市代表队二队	14			
		宁德市代表队三队	15			
		宁德市代表队四队	16			
	16: 40	南平市代表队一队	17			
		南平市代表队二队	18			
		南平市代表队三队	19			
		南平市代表队四队	20			
	第二批					
	1月9日 星期五	8: 30	泉州市代表队一队		1	一次 4 个代表队同时进行、 每支参赛队调试 30 分钟、 退场 10 分钟。
			泉州市代表队二队		2	
			泉州市代表队三队		3	
			泉州市代表队四队		4	
9: 10		厦门市代表队一队	5			
		厦门市代表队二队	6			



日期	时间	参赛队	顺序	备注
		厦门市代表队三队	7	场地负责人： 赛场 1 涂佳颖 赛场 2 吴婉玲 赛场 3 吴瑞芬 赛场 4 裘名根
		厦门市代表队四队	8	
	9: 50	莆田市代表队一队	9	
		莆田市代表队二队	10	
		莆田市代表队三队	11	
		莆田市代表队四队	12	
	10: 30	漳州市代表队一队	13	
		漳州市代表队二队	14	
		漳州市代表队三队	15	
		漳州市代表队四队	16	
	11: 10	省属技工代表队一队	17	
		省属技工代表队二队	18	
		省属技工代表队三队	19	

**注：请各参赛队尽量在以上时间安排的时间将设备运至学校以免影响调试的进度，具体时间以当天实际情况为准。**

### 三、竞赛守则

1. 参赛队应参加竞赛基地执委会组织的各项赛事活动。
2. 赛事期间，领队及参赛队其他成员不得私自接触裁判，凡发现有不当行为的，取消其参赛资格，成绩无效。
3. 对于妨碍比赛公平公正或扰乱比赛正常秩序的参赛队，视其情节轻重，按照大赛相关制度给予警告、取消比赛成绩、限制该代表队参加下一届大赛相关赛项的参赛名额、通报批评等处理。
4. 参赛项目不得含有任何违反《中华人民共和国宪法》及



其他法律法规的内容。参赛项目所涉及发明创造、专利技术、资源等，必须为参赛选手所拥有的清晰、合法的自主知识产权，参赛队伍须在报到时将参赛院校盖章的《福建省职业院校技能大赛知识产权审查表》及有关证明材料复印件统一提交给承办院校报备。

### （一）领队

1. 原则上中职组领队应由校级中层以上领导担任，高职组领队应由二级学院中层以上领导担任。

2. 领队是本参赛队安全工作的第一责任人，须做好参赛人员竞赛期间（离校至返校）吃、住、行等各项安全工作，并负责组织本参赛队参加各项赛事活动。

3. 领队须按时参加赛前领队会议，传达相关会议精神，指导参赛队伍做好参赛备赛相关工作，不得无故缺席。

4. 领队应积极做好本参赛队的服务工作，协调本参赛队与赛道承办校的对接工作。

5. 领队负责申诉工作。参赛队认为存在不符合大赛规定，有失公正的评判、奖励或工作人员的违规行为等情况，且事实清楚、证据确凿的，领队须在当场比赛结束后1小时内，向赛道监督仲裁工作组提交书面申诉材料。成绩公示后，对成绩计算、统分有异议的，由该参赛队伍领队在成绩公示或公布后1小时内，向赛道监督仲裁工作组提交书面申诉材料。超过申诉时效不予受理。

6. 领队应做好本参赛队文明参赛的教育与培训，引导和教育本参赛队师生正确对待竞赛，积极配合赛道执委会的工作。指导教师和参赛选手须按制度规定的程序处理比赛过程中出现的争议问题，不得利用微信群、QQ群及其他网络或社交平台发表虚假信息和不当言论。

### （二）指导教师



1. 指导教师应根据行业产业发展需求结合专业教学，认真指导选手进行项目设计和训练，培养选手的职业综合能力和良好的职业素养。

2. 指导教师应做好选手比赛期间的服务和管理工作，根据要求做好参赛选手保险办理工作，并积极做好选手的安全教育。

3. 指导教师不得违反规定进入赛场，干扰比赛正常进行。

4. 指导教师应自觉遵守大赛各项制度，尊重专家、裁判、监督员及工作人员。要引导和教育参赛选手对于认为有影响比赛成绩的裁判行为或设备故障，按照大赛制度和赛道指南规定，与裁判、工作人员进行充分沟通或赛后提出申诉，不得在网络、微信群等各种媒体发表、传播有待核实信息和过激言论。对比赛过程中的争议问题，要按大赛制度规定程序处理，不得采取过激行为。

### （三）参赛选手

1. 参赛选手应当文明参赛，服从裁判统一指挥，尊重赛场工作人员，自觉维护赛场秩序。如参赛选手因不服从裁判执裁而自行停止比赛的，则以弃权处理。

2. 参赛选手须严格遵守比赛项目相关的安全操作流程，防止发生安全事故。

3. 参赛选手应该爱护赛场使用的设备、仪器等，不得人为损坏比赛所使用的仪器设备。

4. 参赛选手须严格按照规定时间进行检录、进入候考区和比赛场地。检录及候考时不允许携带和使用任何电子产品及通讯工具，以及其它与竞赛有关的资料和书籍。不得以任何方式泄露参赛院校、选手姓名等所有赛场上应该保密的信息。

5. 参赛选手对于认为有影响参赛队比赛成绩的有关行为，且事实清楚、证据确凿的，应及时向领队反映，由领队按大赛制度规定进行



申诉。参赛选手不得利用比赛相关的微信群、QQ群及其他网络或社交平台发表虚假信息和不当言论。

6. 参赛选手不遵守竞赛规章制度，有故意泄密、冒名顶替、作弊、扰乱赛场秩序等情形之一的，裁判组根据具体情况，给予选手警告、停止比赛、取消成绩的处分。同时，责成所在学校按照学生违纪违规处分规定作出处理。有抄袭盗用他人成果、提供虚假材料等违反相关法律法规行为的，由基地执委会报请省教育厅取消其参赛资格或本届比赛的竞赛成绩，并承担法律责任和相应后果。

#### （四）竞赛专家

1. 遵守公正、公平原则，遵守职业道德，遵守大赛纪律。

2. 向省教育厅负责，尊重大赛其他专家，尊重参赛选手，不干预其他专家的正常执裁工作。

3. 遵守大赛有关制度规定，严守相关的保密协议，不透漏任何专家信息；不透漏赛事涉密信息（评分过程、竞赛成绩、加密过程和结果等）；不接受有关竞赛涉密内容的咨询；不收受他人的财物或其他利益输送；竞赛期间不组织不参与宴请。

4. 未经赛道执委会授权不得公布竞赛结果信息。不发表、不传播对大赛产生不利影响的言论。

5. 在完成所承担的工作后将所使用过有涉密内容的草稿纸、电子文档等材料按要求做好密封存档工作。

6. 不为参赛选手或单位的违纪行为说情、解脱。

7. 不隐瞒按规定应该回避的事项。

8. 对于涉嫌泄密事宜，愿接受、协助、配合相关部门的监督检查，并履行举证义务。

#### （五）工作人员

1. 全体工作人员必须服从执委会的统一指挥，认真履行职责，



做好比赛的服务工作。

2. 要按分工准时到岗，尽职尽责做好份内各项工作，保证比赛的顺利进行。

3. 认真检查证件，非比赛人员严禁进入比赛场地。

4. 赛场工作人员，在比赛过程中应在赛场外等候，未经裁判同意不得进入赛场。不能处理时应及时与赛道负责人联系，在赛场内不得接听或拨打电话。

5. 各参赛队自行安排的技术保障人员允许在报到、调试当天，到场协助参赛选手完成设备设施的赛前调试；正式比赛当天不得再进场协助赛前调试。比赛期间，技术保障人员应在专门候场室等候指令，因比赛时所支持的参赛队出现设备设施故障确需到场维护的，经现场裁判同意后方可到场维护，时间计入竞赛时长。赛道统一提供的设备设施由承办学校负责技术保障，到场维护时间不计入竞赛时长。

6. 如遇突发事件，要及时向赛道执委会报告，同时做好疏导工作避免重大安全事故发生，确保大赛圆满成功。

#### **四、申诉与仲裁**

福建省职业院校技能大赛采用两级仲裁方式解决赛项有关异议。分设的两级监督仲裁机构为“竞赛基地仲裁委员会”和“赛项监督仲裁工作组”。

##### **（一）一级申诉及复议**

1. 参赛队对赛事过程公平公正存疑的，应在当场比赛结束后（选手离开赛场）1小时内提出申诉；对成绩计算、统分存疑的，在成绩公示或公布后1小时内提出申诉。

申诉应在事实清楚，证据充分的前提下，由参赛队领队以书面形式向赛道监督仲裁工作组提出申诉。报告应对申诉事件的现象、发生



时间、涉及人员、申诉依据等进行充分、实事求是的叙述。非书面申诉不予受理。

2. 赛道监督仲裁工作组在接到申诉报告后的 2 小时内组织复议，并及时将复议结果以书面形式告知申诉方。

## （二）二级申诉及仲裁

1. 参赛队对赛道监督仲裁工作组复议结果不服的，高职组参赛队可由所在院校分管校领导、中职组参赛队可由所在学校校长，向竞赛基地仲裁委员会提出书面申诉。

2. 竞赛基地仲裁委员会本着公平、公正原则，在充分了解情况后，书面告知仲裁结果，此仲裁结果为最终结果。事后，竞赛基地仲裁委员会须将申诉事项经过及仲裁结果情况及时报省职教中心。

## （三）申诉其他要求

1. 赛道监督仲裁工作组只接受实名书面形式投诉或异议反映。投诉、反映的问题内容须客观、真实，并按照制度汇编中的相关规定执行。

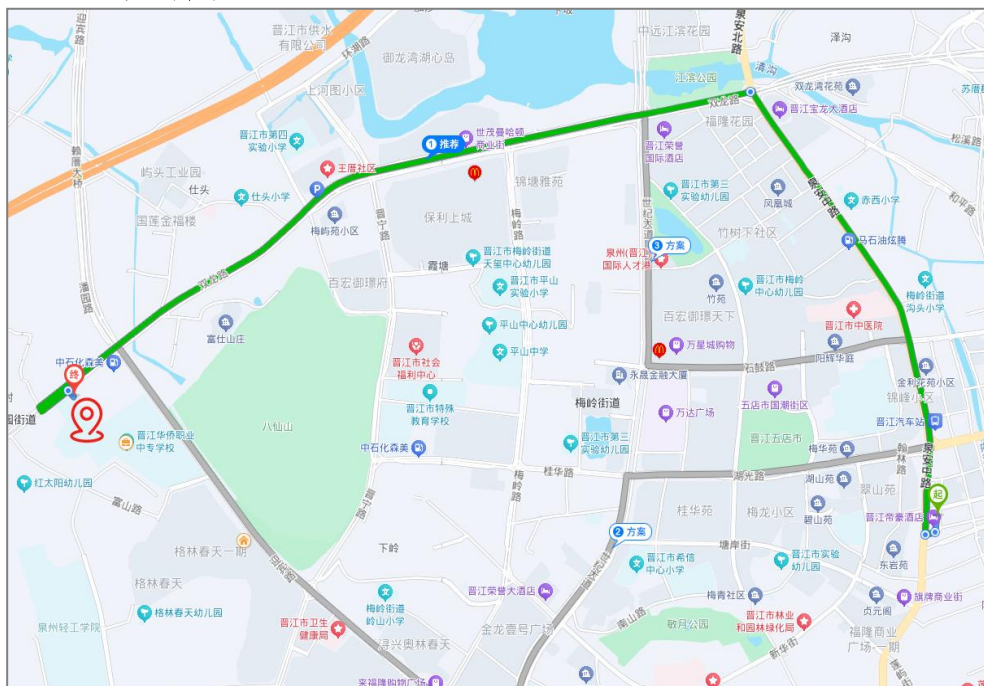
2. 选手、指导教师、领队与竞赛专家存在恶意利益输送，影响比赛成绩或比赛结果的，根据情节严重程度，分别给予通报批评、列入黑名单、规划周期内取消参赛校参加该赛道的资格，通告所在单位依据有关规定给予行政或纪律处分，直至移交司法机关处理。

3. 参赛队如出现以下情况的：（1）越级申诉；（2）拒绝接受仲裁结果；（3）采取过激行为扰乱赛场秩序；（4）擅自在网络或社交平台上发表不当言论等，省教育厅将采取限制该参赛队参加下一年度大赛相关赛道的参赛名额等措施。



## 五、赛场导图

### (一) 赛场位置



晋江市西园街道双龙路 463 号晋江华侨职校

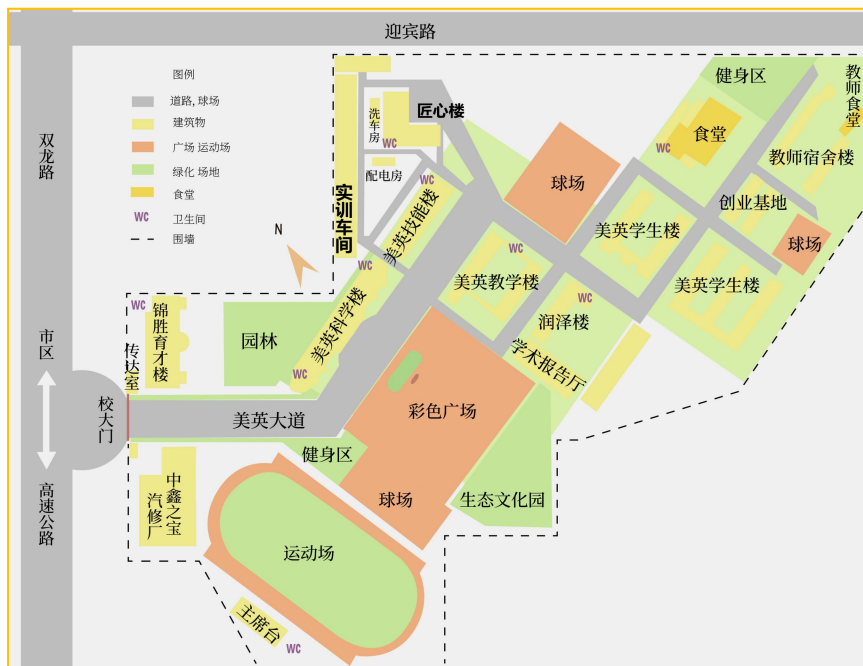
### (二) 宾馆位置



福建省泉州市晋江市泉安中路 592 号兴泰商务酒店



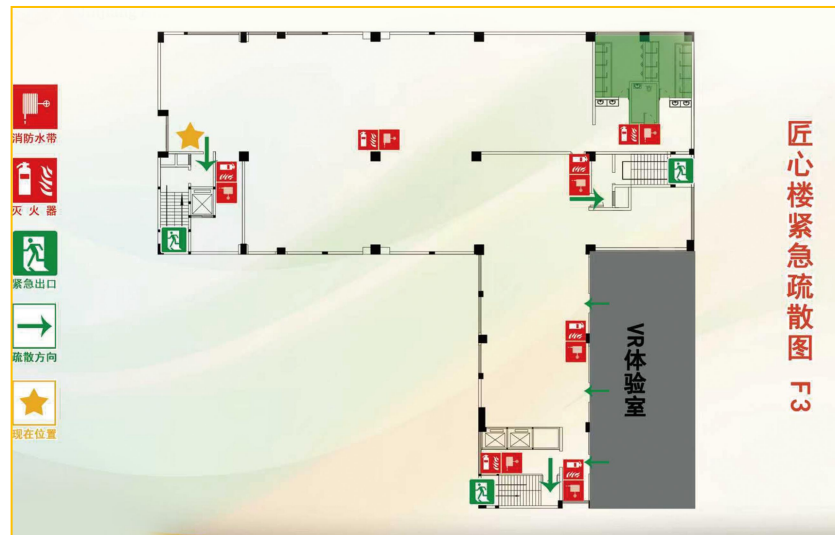
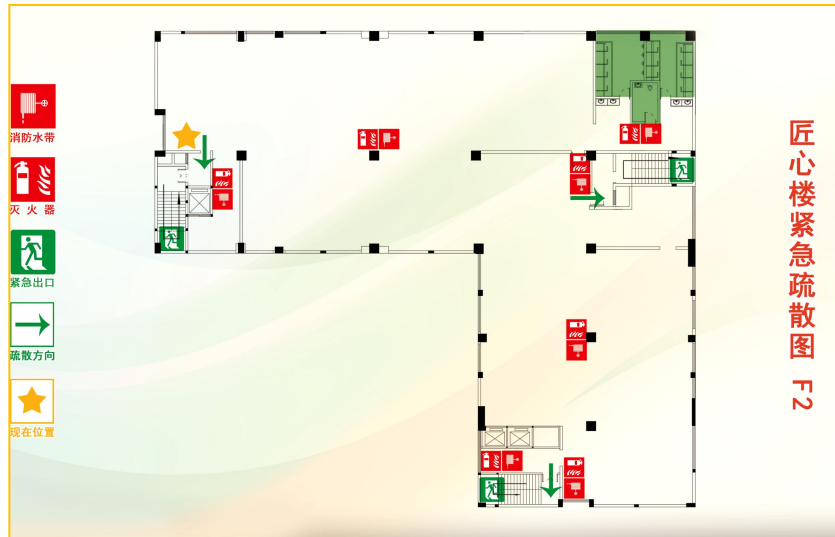
## (二) 赛场分布图



赛区平面图



比赛场地布局图



赛场疏散线路



## 六、服务接待

### (一) 报到时间和地点:

参赛代表队报到时间为1月8日-9日, 入住地点: 兴泰商务酒店

参赛队	住宿宾馆	承办方在宾馆 有关联系人	电话
福州市代表队	地址: 福建省泉州市晋江市泉安中路592号 联系电话: 13960255299 联系人: 高俊霞	高峰	18065339151
龙岩市代表队			
南平市代表队			
宁德市代表队			
莆田市代表队			
泉州市代表队			
三明市代表队			
厦门市代表队			
省属技工代表队			
省属中职代表队			
漳州市代表队			

注: 需要入住酒店的参赛队请提前预定, 自行前往酒店办理入住, 参赛代表队统一安排于1月8日-1月9日到学校报到并领取材料。

### (二) 用餐安排

1. 除早餐外, 本次比赛不统一安排餐食, 各参赛队可自行前往学校食堂用餐, 费用自理。

2. 午餐标准: 30元/人。各参赛代表队如需用餐, 报到时可购买餐票并登记开票信息(联系人: 庄经理15959632392)

3. 参赛队成员对餐饮有特殊要求, 请领队与赛道执委会反映。

4. 各个参赛队一定要注意饮食卫生, 预防疾病发生。

	早餐	午餐	晚餐
时间	6:30-7:00	11:30-13:00	17:30-20:00
地点	住宿酒店	学校食堂	学校食堂
形式	自助餐	堂食	堂食

注: 下午场参赛队12点开始检录, 检录后到比赛结束参赛人员不得



离开赛场，期间赛事承办方不提供餐食，请各参赛队提前做好准备。

## 七、安保须知

### （一）赛事安保规定

1. 比赛期间所有车辆、人员需凭证进入赛区。
2. 严禁携带易燃易爆等危险品入内。
3. 比赛现场内应参照相关职业岗位要求做好在场人员必要的劳动保护。在具有危险性的操作环节，选手要严防出现错误操作，如出现安全事故裁判员可中止参赛队的比赛。

### （二）参赛队安全职责

1. 各参赛单位须制定相关安全管理制度，落实安全责任制，参赛队领队为第一责任人，与竞赛基地共同确保参赛期间参赛人员的人身及财产安全。
2. 各参赛队须为参赛选手购买大赛期间的人身意外伤害保险。
3. 各参赛单位须加强对参赛人员的安全管理及教育，并与赛场安全管理对接。

### （三）发生重大事故的应急措施

1. 比赛期间发生意外事故时，发现者应在第一时间报告赛道执委会，赛道执委会应立即上报竞赛基地执委会，并采取措施，避免事态扩大。竞赛基地执委会应立即启动预案予以解决并向省职教中心报告。出现重大安全问题的赛道可以停赛，是否停赛由省教育厅决定。事后，竞赛基地执委会应向省教育厅报告详细情况。
2. 迅速组织有关人员按疏通通道疏散，保证参赛人员的安全。
3. 充分利用就近灭火器或水源及时组织人员扑救。
4. 电力供应确保大赛供电正常。



5. 停电期间立即启用应急灯，保障组成员应控制好人员活动，听从指挥，保证大赛正常进行。

#### （四）医疗服务措施

1. 赛场内设有医务室，由专业医护人员进行服务。

2. 校内急救中心随时待命，同时在医院开设绿色通道，确保参赛人员及时得到救护和医治。

突发事件联系人：黄培忠（15805955235）

### 八、参赛队名单

#### （一）泉州市教育局竞赛基地参赛人数简明表

序号	代表队	参赛学校	领队	指导老师	选手	小计
1	福州市代表队一队	福州旅游职业中专学校	1	2	4	7
2	福州市代表队二队	福州机电工程职业技术学校	1	2	4	7
3	福州市代表队三队	福州财政金融职业中专学校	1	2	4	7
4	福州市代表队四队	福州商贸职业中专学校	1	2	4	7
5	龙岩市代表队一队	龙岩市农业学校	1	2	4	7
6	龙岩市代表队二队	龙岩华侨职业中专学校	1	2	3	6
7	龙岩市代表队三队	永定侨荣职业中专学校	1	2	4	7
8	南平市代表队一队	建瓯职业中专学校	1	2	3	6
9	南平市代表队二队	南平市农业学校	1	2	3	6
10	南平市代表队三队	建阳农业工程学校	1	2	4	7
11	南平市代表队四队	南平市农业学校	1	2	3	6
12	宁德市代表队一队	宁德技师学院	1	2	4	7
13	宁德市代表队二队	福鼎职业中专学校	1	2	4	7
14	宁德市代表队三队	宁德职业中专学校	1	2	4	7



15	宁德市代表队四队	福安职业技术学校	1	2	3	6
16	莆田市代表队一队	湄洲湾职业技术学校	1	2	4	7
17	莆田市代表队二队	湄洲湾职业技术学校	1	2	4	7
18	莆田市代表队三队	莆田科技职业技术学校	1	2	3	6
19	莆田市代表队四队	莆田职业技术学校	1	2	4	7
20	泉州市代表队一队	泉州华侨职业中专学校	1	2	4	7
21	泉州市代表队二队	晋江华侨职业中专学校	1	2	4	7
22	泉州市代表队三队	晋江华侨职业中专学校	1	2	4	7
23	泉州市代表队四队	晋江市晋兴职业中专学校	1	2	4	7
24	三明市代表队一队	明溪县职业中学	1	2	4	7
25	厦门市代表队一队	厦门工商旅游学校	1	2	4	7
26	厦门市代表队二队	厦门市集美职业技术学校	1	2	4	7
27	厦门市代表队三队	集美工业学校	1	2	4	7
28	厦门市代表队四队	厦门信息学校	1	2	4	7
29	省属技工代表队一队	福建技师学院	1	2	4	7
30	省属技工代表队二队	福建省第二高级技工学校	1	2	4	7
31	省属技工代表队三队	福建技师学院	1	2	4	7
32	省属中职代表队一队	福建工贸学校	1	2	4	7
33	省属中职代表队二队	福建省邮电学校	1	2	4	7
34	省属中职代表队三队	福建建筑学校	1	2	4	7
35	省属中职代表队四队	福建理工学校	1	2	4	7
36	漳州市代表队一队	漳州第一职业中专学校	1	2	3	6
37	漳州市代表队二队	漳州高新职业技术学校	1	2	4	7
38	漳州市代表队三队	漳州高新职业技术学校	1	2	4	7



39	漳州市代表队四队	平和职业技术学校	1	2	3	6
合 计			265			

## (二) 各参赛队领队、选手及指导教师名单

序号	代表队	队伍名称	身份类型	姓名	性别	参赛学校	手机号码
1	福州市代表队	福州市代表队一队	领队	韩志坚		福州旅游 职业中专 学校	18059106977
		福州市代表队一队	第一指导老师	李姿			19959175913
		福州市代表队一队	第二指导老师	章倩			15959153003
		福州市代表队一队	参赛学生	黄芷熠	女		15505902520
		福州市代表队一队	参赛学生	林佳嘉	女		15506918652
		福州市代表队一队	参赛学生	陈文佳	女		13123152258
		福州市代表队一队	参赛学生	马俊寅	男		15980709453
		福州市代表队二队	领队	边茜茜			福州机电 工程职业 技术学校
		福州市代表队二队	第一指导老师	张晓晨		13559137399	
		福州市代表队二队	第二指导老师	刘丹		15359014080	
		福州市代表队二队	参赛学生	喻礼聪	男	18755314927	
		福州市代表队二队	参赛学生	庄政涵	男	19539868481	
		福州市代表队二队	参赛学生	陈思昂	男	13959193251	
		福州市代表队二队	参赛学生	林桢滢	男	18060644988	
		福州市代表队三队	领队	翁晓凡		福州财政 金融职业 中专学校	
		福州市代表队三队	第一指导老师	陈心屹			13799375231
		福州市代表队三队	第二指导老师	陈基			15506905835
		福州市代表队三队	参赛学生	何纬航	男		18759142663
		福州市代表队三队	参赛学生	曾佳怡	女		13609518311
		福州市代表队三队	参赛学生	刘思怡	女		13358202562
		福州市代表队三队	参赛学生	童倩	女		13609507081
		福州市代表队四队	领队	何伙珍			福州商贸



		福州市代表队四队	第一指导老师	何伙珍		职业中专 学校	18606066026
		福州市代表队四队	第二指导老师	董春妹			17695938893
		福州市代表队四队	参赛学生	郑城	男		18558762212
		福州市代表队四队	参赛学生	王羽瑶	女		15859109347
		福州市代表队四队	参赛学生	林羽欣	女		18750113476
		福州市代表队四队	参赛学生	郭欣颖	女		17759879507
2	龙岩市代表队	龙岩市代表队一队	领队	谢超		龙岩市农 业学校	13599026826
		龙岩市代表队一队	第一指导老师	卢航			18850544117
		龙岩市代表队一队	第二指导老师	谢超			13599026826
		龙岩市代表队一队	参赛学生	谢子墨	男		13328730508
		龙岩市代表队一队	参赛学生	林子贻	女		13178396583
		龙岩市代表队一队	参赛学生	张玉伽	女		19835626014
		龙岩市代表队一队	参赛学生	赖奕蒙	男		18006975789
		龙岩市代表队二队	领队	郭建东			13959038052
		龙岩市代表队二队	第一指导老师	罗国敏		13959038113	
		龙岩市代表队二队	第二指导老师	郭建东		13959038052	
		龙岩市代表队二队	参赛学生	洪晨锐	男	18760073259	
		龙岩市代表队二队	参赛学生	林威	男	15960328487	
		龙岩市代表队二队	参赛学生	郑凯文	男	15159038612	
		龙岩市代表队三队	领队	卢进元		13859575617	
		龙岩市代表队三队	第一指导老师	阙钰		15959725651	
		龙岩市代表队三队	第二指导老师	李国菡		13507505254	
		龙岩市代表队三队	参赛学生	卢佳琪	女	15960310502	
		龙岩市代表队三队	参赛学生	刘志明	男	18960872303	
龙岩市代表队三队	参赛学生	赖梦灵	女	15960343610			
龙岩市代表队三队	参赛学生	李鸿发	男	15959712879			
3	南平市代表队	南平市代表队一队	领队	李昌敏		建瓯职业 中专学校	18760357177
		南平市代表队一队	第一指导老师	李昌敏			18760357177
		南平市代表队一队	第二指导老师	叶光全			13225903318
		南平市代表队一队	参赛学生	池锦辉	男		17360995111



4	南平市代表队	南平市代表队一队	参赛学生	何长安	男		17850368571		
		南平市代表队一队	参赛学生	雷文青	女		13338554069		
		南平市代表队二队	领队	林茂兴		南平市农业学校	13859363300		
		南平市代表队二队	第一指导老师	林茂兴			13859363300		
		南平市代表队二队	第二指导老师	陈李东			15859915788		
		南平市代表队二队	参赛学生	叶扬轩	男		13950616696		
		南平市代表队二队	参赛学生	陈毅豪	男		17746069835		
		南平市代表队二队	参赛学生	刘佳豪	男		17850376948		
		南平市代表队三队	领队	余翔			13859349373		
		南平市代表队三队	第一指导老师	余翔			13859349373		
		南平市代表队三队	第二指导老师	吴敏		18039715198			
		南平市代表队三队	参赛学生	黄甜芯	女	建阳农业工程学校	18050391902		
		南平市代表队三队	参赛学生	魏源旺	男		15395991162		
		南平市代表队三队	参赛学生	陈立钧	男		18960609162		
		南平市代表队三队	参赛学生	李良增	男		13384581940		
		南平市代表队四队	领队	林茂兴			南平市农业学校	13859363300	
		南平市代表队四队	第一指导老师	林茂兴				13859363300	
		南平市代表队四队	第二指导老师	陈李东		15859915788			
		南平市代表队四队	参赛学生	徐炜杰	男	15105000301			
		南平市代表队四队	参赛学生	李欣婷	女	13338544084			
		南平市代表队四队	参赛学生	刘静璇	女	15759188529			
		4	宁德市代表队	宁德市代表队一队	领队	郑兴华		宁德技师学院	13599838289
				宁德市代表队一队	第一指导老师	陈颖			13055939827
				宁德市代表队一队	第二指导老师	张利榜			15059353535
				宁德市代表队一队	参赛学生	陈俊良	男		13178286587
				宁德市代表队一队	参赛学生	陈灏	男		18859390957
				宁德市代表队一队	参赛学生	汤延浩	男		13509594028
				宁德市代表队一队	参赛学生	林靖凯	男		17326668916
宁德市代表队二队	领队			陈孔楠		福鼎职业中专学校	13375936386		
宁德市代表队二队	第一指导老师			林纯			13860360680		



5	莆田市代表队	宁德市代表队二队	第二指导老师	陈孔楠		宁德职业 中专学校	13375936386		
		宁德市代表队二队	参赛学生	鲍佳怡	女		18599591650		
		宁德市代表队二队	参赛学生	李冰冰	女		15892118034		
		宁德市代表队二队	参赛学生	裘见权	男		18705939217		
		宁德市代表队二队	参赛学生	陈瑞	男		18059405067		
		宁德市代表队三队	领队	马孝援			13509581638		
		宁德市代表队三队	第一指导老师	马孝援		13509581638			
		宁德市代表队三队	第二指导老师	刘巧玲		18760206002			
		宁德市代表队三队	参赛学生	汤敏阳	女	15159377860			
		宁德市代表队三队	参赛学生	雷朱磊	男	13950572421			
		宁德市代表队三队	参赛学生	雷仲文	男	18250900057			
		宁德市代表队三队	参赛学生	董芳芳	女	15359703165			
		宁德市代表队四队	领队	刘凯		福安职业 技术学校	18905932996		
		宁德市代表队四队	第一指导老师	刘凯			18905932996		
		宁德市代表队四队	第二指导老师	阮杰林			13959417907		
		宁德市代表队四队	参赛学生	张鸿江	男		13950515945		
		宁德市代表队四队	参赛学生	幸宇杰	男		15160107182		
		宁德市代表队四队	参赛学生	郑豪强	男		15659306981		
		5	莆田市代表队	莆田市代表队一队	领队	阮铭忠		湄洲湾职 业技术学 校	13599851868
				莆田市代表队一队	第一指导老师	张作梁			18150935672
莆田市代表队一队	第二指导老师			杨国立		18150935672			
莆田市代表队一队	参赛学生			张黎玥	女	18250549472			
莆田市代表队一队	参赛学生			邹妍冰	女	15260992091			
莆田市代表队一队	参赛学生			易欣悦	女	18505941564			
莆田市代表队一队	参赛学生			吴思涵	女	15980355749			
莆田市代表队二队	领队			叶松发		湄洲湾职 业技术学 校	13859890686		
莆田市代表队二队	第一指导老师			叶松发			13859890686		
莆田市代表队二队	第二指导老师			吴斌芬			17759029630		
莆田市代表队二队	参赛学生			方傲雪	女		18206034033		
莆田市代表队二队	参赛学生			蔡铭静	女		13386923515		



6	泉州市代表队	莆田市代表队二队	参赛学生	张烽	男		18350413511	
		莆田市代表队二队	参赛学生	姚滨	男		19138334428	
		莆田市代表队三队	领队	陈敏		莆田科技 职业技术 学校	18659450699	
		莆田市代表队三队	第一指导老师	陈敏			18659450699	
		莆田市代表队三队	第二指导老师	林碧芳			13860960123	
		莆田市代表队三队	参赛学生	林斌	男		13950768944	
		莆田市代表队三队	参赛学生	方灏翔	男		18965568005	
		莆田市代表队三队	参赛学生	林雨斐	女		19306060313	
		莆田市代表队四队	领队	陈智敏			莆田职业 技术学校	18760526351
		莆田市代表队四队	第一指导老师	刘洋洋				15345936096
		莆田市代表队四队	第二指导老师	曾华章		15659802960		
		莆田市代表队四队	参赛学生	陈秋婷	女	18206036799		
		莆田市代表队四队	参赛学生	林部权	男	13358521625		
		莆田市代表队四队	参赛学生	叶过进	男	13559822231		
		莆田市代表队四队	参赛学生	黄道涵	男	13860961747		
		泉州市代表队一队	领队	黄达生		泉州华侨 职业中专 学校		15375766218
		泉州市代表队一队	第一指导老师	肖宇雷			13959899379	
		泉州市代表队一队	第二指导老师	许艳婷			18817324210	
		泉州市代表队一队	参赛学生	石俊炫	男		17750928318	
		泉州市代表队一队	参赛学生	谢晓锋	男		15905053193	
泉州市代表队一队	参赛学生	吴茂林	男	15060899071				
泉州市代表队一队	参赛学生	杨媛媛	女	18876245240				
泉州市代表队二队	领队	郭成根		晋江华侨 职业中专 学校	15959887990			
泉州市代表队二队	第一指导老师	吴德胜			13788857875			
泉州市代表队二队	第二指导老师	林国卿			15859558568			
泉州市代表队二队	参赛学生	蔡晓晖	男		15359645380			
泉州市代表队二队	参赛学生	陈世森	男		15860352872			
泉州市代表队二队	参赛学生	许思瀚	男		18259553713			
泉州市代表队二队	参赛学生	卓宏奇	男		13559568170			
泉州市代表队三队	领队	郭成根			晋江华侨	15959887990		



		泉州市代表队三队	第一指导老师	吴德胜		职业中专 学校	13788857857
		泉州市代表队三队	第二指导老师	林国卿			15859558568
		泉州市代表队三队	参赛学生	陈明清	女		15260755112
		泉州市代表队三队	参赛学生	吴锡焜	男		13774800110
		泉州市代表队三队	参赛学生	林佳仪	女		15805992568
		泉州市代表队三队	参赛学生	王俊杰	男		13799558256
		泉州市代表队四队	领队	房涛		晋江市晋 兴职业中 专学校	18559727897
		泉州市代表队四队	第一指导老师	林志泽			15860399373
		泉州市代表队四队	第二指导老师	林金峰			13505988669
		泉州市代表队四队	参赛学生	吴佳琳	女		18750471008
		泉州市代表队四队	参赛学生	韩胜杰	男		18859496606
		泉州市代表队四队	参赛学生	金海洋	男		18759939037
		泉州市代表队四队	参赛学生	李文煜	男		15759886373
		7	三明市代表 队	三明市代表队一队	领队		李绍福
三明市代表队一队	第一指导老师			李俊彤		18806063680	
三明市代表队一队	第二指导老师			邓晓青		15006017212	
三明市代表队一队	参赛学生			赵一竹	女	15214281492	
三明市代表队一队	参赛学生			范玉莲	女	15159199923	
三明市代表队一队	参赛学生			杨崴	女	17350492665	
三明市代表队一队	参赛学生			原祥梅	女	15159199923	
8	厦门市代表 队	厦门市代表队一队	领队	陈熙熙		厦门工商 旅游学校	18522585068
		厦门市代表队一队	第一指导老师	曾晟			18522585068
		厦门市代表队一队	第二指导老师	杜勤英			13606016672
		厦门市代表队一队	参赛学生	林函伊	女		18750245923
		厦门市代表队一队	参赛学生	潘秋阳	女		17306027652
		厦门市代表队一队	参赛学生	杜仁桀	男		17268238018
		厦门市代表队一队	参赛学生	范兴烨	男		13606043295
		厦门市代表队二队	领队	周烽		厦门市集 美职业技 术学校	13799267308
		厦门市代表队二队	第一指导老师	吕伟明			18030055996
		厦门市代表队二队	第二指导老师	郭洪军			15859289780



		厦门市代表队二队	参赛学生	白灼健	男		17850140036		
		厦门市代表队二队	参赛学生	陈鸿鑫	男		13572180336		
		厦门市代表队二队	参赛学生	张润嘉	男		17350817338		
		厦门市代表队二队	参赛学生	林慧琳	女		19859188708		
		厦门市代表队三队	领队	刘炎火		集美工业 学校	13806084641		
		厦门市代表队三队	第一指导老师	赖彦君			17750640516		
		厦门市代表队三队	第二指导老师	许文伟			18359105689		
		厦门市代表队三队	参赛学生	陈欣怡	女		18850532857		
		厦门市代表队三队	参赛学生	李健鑫	男		18059859795		
		厦门市代表队三队	参赛学生	陈智生	男		13559261845		
		厦门市代表队三队	参赛学生	冯伟博	男		18250795226		
		厦门市代表队四队	领队	吴红英			厦门信息 学校	18905920779	
		厦门市代表队四队	第一指导老师	刘美珍				18905928088	
		厦门市代表队四队	第二指导老师	黄蔡葵				18905920903	
		厦门市代表队四队	参赛学生	潘光福	男	15280243792			
		厦门市代表队四队	参赛学生	华童童	女	15160737714			
		厦门市代表队四队	参赛学生	张誉瀚	男	15306098548			
		厦门市代表队四队	参赛学生	伍家星	男	18649993779			
		9	省属 技工 代表 队	省属技工代表队一队	领队	朱诗泉			福建技师 学院
				省属技工代表队一队	第一指导老师	朱诗泉		17605994103	
省属技工代表队一队	第二指导老师			吴芬		13779969110			
省属技工代表队一队	参赛学生			蔡日荣	男	18759583678			
省属技工代表队一队	参赛学生			林友宽	男	15759510018			
省属技工代表队一队	参赛学生			邱弘宇	男	15260755695			
省属技工代表队一队	参赛学生			肖文强	男	15860315302			
省属技工代表队二队	领队			吴祥锋		福建省第 二高级技 工学校	18859707703		
省属技工代表队二队	第一指导老师			吴祥锋			18859707703		
省属技工代表队二队	第二指导老师			游泽亮			17850848983		
省属技工代表队二队	参赛学生			李晨	男		15006054707		
省属技工代表队二队	参赛学生			赵静怡	女		18059559608		



		省属技工代表队二队	参赛学生	黄恺杰	男	福建技师学院	15960481598
		省属技工代表队二队	参赛学生	林子翔	男		18050693068
		省属技工代表队三队	领队	黄亮			13459103514
		省属技工代表队三队	第一指导老师	黄亮			13459103514
		省属技工代表队三队	第二指导老师	王笑笑			15985792036
		省属技工代表队三队	参赛学生	林浩鑫	男		17758904825
		省属技工代表队三队	参赛学生	胡智锋	男		17360956200
		省属技工代表队三队	参赛学生	林佳鑫	男		13375935090
		省属技工代表队三队	参赛学生	兰皓铭	男		13959300053
10	省属中职代表队	省属中职代表队一队	领队	薛叶兴		福建工贸学校	13600807850
		省属中职代表队一队	第一指导老师	陈淑珍			13509376693
		省属中职代表队一队	第二指导老师	林益川			18959507158
		省属中职代表队一队	参赛学生	黄智霖	男		18695732261
		省属中职代表队一队	参赛学生	林榕锋	男		13295912778
		省属中职代表队一队	参赛学生	张栩	男		13400539890
		省属中职代表队一队	参赛学生	翁彬森	男		17850827001
		省属中职代表队二队	领队	方癸华			13960861980
		省属中职代表队二队	第一指导老师	方癸华		13960861980	
		省属中职代表队二队	第二指导老师	曾金涛		18296796910	
		省属中职代表队二队	参赛学生	陈浩宇	男	18305967600	
		省属中职代表队二队	参赛学生	郑伟廷	男	18150012340	
		省属中职代表队二队	参赛学生	范崇明	男	13609589356	
		省属中职代表队二队	参赛学生	周楠恩	女	13055355269	
		省属中职代表队三队	领队	肖能德		18060852718	
		省属中职代表队三队	第一指导老师	叶扬		18120953819	
		省属中职代表队三队	第二指导老师	周爱娇		18250700295	
		省属中职代表队三队	参赛学生	黄熠轩	女	13706097141	
		省属中职代表队三队	参赛学生	黄羽欣	女	17306929626	
		省属中职代表队三队	参赛学生	马禹哲	男	15959104266	
省属中职代表队三队	参赛学生	黄津津	女	13950209348			
						福建建筑学校	



		省属中职代表队四队	领队	刘玮		福建理工 学校	13959187752
		省属中职代表队四队	第一指导老师	杨慧婷			13705991912
		省属中职代表队四队	第二指导老师	钟玉玲			15059488973
		省属中职代表队四队	参赛学生	林龙健	男		13763853437
		省属中职代表队四队	参赛学生	刘祖煌	男		13646975859
		省属中职代表队四队	参赛学生	陈杰	男		13763866951
		省属中职代表队四队	参赛学生	陈伟	男		18350182230
11	漳州市代表队	漳州市代表队一队	领队	吴艺彬		漳州第一 职业中专 学校	18159709026
		漳州市代表队一队	第一指导老师	陈徽			15006010885
		漳州市代表队一队	第二指导老师	黄晋容			18159709110
		漳州市代表队一队	参赛学生	张博渊	男		15860237910
		漳州市代表队一队	参赛学生	赖苏敏	女		15960685715
		漳州市代表队一队	参赛学生	杨智璇	女		15892047671
		漳州市代表队二队	领队	余佩芳			18159709200
		漳州市代表队二队	第一指导老师	林闽娟		18859692661	
		漳州市代表队二队	第二指导老师	姚历鹏		13615083532	
		漳州市代表队二队	参赛学生	李翼萱	女	18350676590	
		漳州市代表队二队	参赛学生	杨子恒	男	13806959750	
		漳州市代表队二队	参赛学生	许荣玲	女	18250676728	
		漳州市代表队二队	参赛学生	林子歆	女	15259669897	
		漳州市代表队三队	领队	余佩芳		18159709200	
		漳州市代表队三队	第一指导老师	李晓颖		15260695978	
		漳州市代表队三队	第二指导老师	黄志豪		13695911877	
		漳州市代表队三队	参赛学生	黄水文	男	19835505014	
		漳州市代表队三队	参赛学生	张杨涵	男	18150711297	
		漳州市代表队三队	参赛学生	陈艺凝	女	19859059181	
		漳州市代表队三队	参赛学生	黄彦甄	女	18250672580	
		漳州市代表队四队	领队	赖小凤		13599571225	
漳州市代表队四队	第一指导老师	赖小凤		13599571225			
漳州市代表队四队	第二指导老师	张志彬		15960860954			



	漳州市代表队四队	参赛学生	罗伟丹	女	15396347621
	漳州市代表队四队	参赛学生	张佳锟	男	15860202137
	漳州市代表队四队	参赛学生	陈洪	女	19835696595



# 2026年度福建省职业院校技能大赛