

目 录

一、组织机构	1
二、竞赛日程	3
三、竞赛守则	7
四、申诉与仲裁	12
五、赛场导图	13
六、服务接待	21
七、安保须知	22
八、参赛队名单	24

一、组织机构

(一) 2026 年度福建省职业院校技能大赛福建农业职业技术学院竞赛基地执行委员会名单

主任：何东进 党委副书记、校长

副主任：侯志宏 党委委员、副校长

成员：林立忠 教务处处长

吴永影 福建农业职业技术学院党政办公室副主任(主持)

陈小华 福建农业职业技术学院宣传部(统战部)部长

黄晓梅 福建农业职业技术学院后勤管理处处长

林金莲 福建农业职业技术学院现代教育数字中心主任

陈美 福建农业职业技术学院安全保卫处副处长(主持)

余勋信 福建农业职业技术学院动物科技学院党总支书记

韩云珍 福建农业职业技术学院动物科技学院院长

徐捷 福建农业职业技术学院园艺园林学院党总支书记

王会全 福建农业职业技术学院园艺园林学院院长

(二) 2026 年度福建省职业院校技能大赛畜牧与水产赛道 (中、高职组) 执行委员会名单

主任：侯志宏

副主任：林立忠、余勋信、韩云珍

成员：洪渊、胡美华、潘书磊、钟佳莲、张晓华

(三) 监督仲裁机构成员构成

1. 基地仲裁委员会

主任：何东进 党委副书记、院长

成 员：陈坛春 党委委员、纪委书记

伍 洋 省职业技术教育中心教研员

2. 畜牧与水产赛道（中、高职组）监督仲裁工作组

组 长：赛道监督员

成 员：赛道裁判长、赛项执行

（四）畜牧与水产赛道（中、高职组）执行委员会下设以下组织保障工作组

1. 综合协调工作组

组 长：林立忠

组 员：韩云珍、蔡 亮

2. 接待工作组

组 长：韩云珍

组 员：陈乐群

3. 赛事工作组

组 长：韩云珍

组 员：胡美华、潘书磊、钟佳莲、张晓华、蔡 亮

4. 后勤保障工作组

组 长：黄晓梅

组 员：庄金兴、袁子涛

5. 志愿者工作组

组 长：余勋信

组 员：洪 渊、陈 芬

6. 赛事宣传工作组

组 长：陈小华

组 员：林 莉

7. 安全保卫工作组

组 长：陈 美

组 员：马永荣

8. 技术保障工作组

组 长：林金莲

组 员：郑常津、张 宏

二、竞赛日程

(一) 高职组

日期	时间	工作内容	地点	联系人
1月8日	9:00-12:00	参赛队报到(提交人身意外伤害保险单复印件)	福州闽江世纪金源会展大饭店	陈 芬 13075852352
1月8日	13:30-20:00	参赛队乘车前往熟悉赛场、调试比赛设备并封存	酒店-动物科技学院	曹嘉程 13110789723 宋晓宏 18834005563
1月9日	14:00	参赛队乘车前往学校参加开幕式暨领队会	酒店-动物科技学院	陈 芬 13075852352
	15:00-16:00	开赛式暨领队会、一次加密	动物科技学院2楼学术报告厅	胡美华 13645002429 赖宝色 15080456382
	16:00	参赛队乘车返回酒店	动物科技学院-酒店	陈 芬 13075852352
	16:00	专家检查场地、封闭赛场	动物科技学院	潘书磊 18259038087
1月10日上午	6:30-7:10	参赛队乘车到赛场	酒店-动物科技学院	曹嘉程 13110789723

	7:10-7:20	检录排队(携带设备贴纸、一次加密贴纸、身份证原件)	动科大楼大厅	赖宝色 15080456382	
	7:20-7:40	上午场检录、二次加密,抽比赛顺序号	动科大楼大厅、102 教室		
	8:30-9:30	第一场比赛	赛场一	潘书磊 18259038087 林祚贵 13559199470	
	9:40-10:40	第二场比赛	赛场二		
	10:50-11:50	第三场比赛	赛场一		
	12:00-13:00	第四场比赛	赛场二		
	13:00-13:30	午餐	参赛选手候场室		
	13:40-14:40	第五场比赛	赛场一		
	15:20	上午场次选手返回酒店	动物科技学院-酒店		曹嘉程 13110789723
	1月10日 下午	13:00-13:40	参赛队乘车到赛场	酒店-动物科技学院	宋晓宏 18834005563
		13:40-13:50	检录排队(携带设备贴纸、一次加密贴纸、身份证原件)	动科大楼大厅	赖宝色 15080456382
		13:50-14:10	下午场检录、二次加密,抽比赛顺序号	动科大楼大厅、102 教室	
		14:50-15:50	第六场比赛	赛场二	潘书磊 18259038087 林祚贵 13559199470
		16:00-17:00	第七场比赛	赛场一	
		17:10-18:10	第八场比赛	赛场二	
18:10-18:40		晚餐	参赛选手候场室		

	18:50-19:50	第九场比赛	赛场一	
	20:00-21:00	第十场比赛	赛场二	
	21:30	下午场次选手 返回酒店	动物科技学院-酒 店	宋晓宏 18834005563
	21:30 开始	解密、公布 比赛成绩	竞赛 QQ 群	赖宝色 15080456382 郑素梅 13055536287

(二) 中职组

日期	时间	工作内容	地点	联系人
1月8日	13:00-18:00	参赛队报到(提交 人身意外伤害保 险单复印件)	福州闽江世纪金 源 会展大饭店	陈 芬 13075852352
1月9日	8:00-14:30	参赛队乘车前往 熟悉赛场、调试 比赛设备并封存	酒店-动物科技学 院	宋晓宏 18834005563 曹嘉程 13110789723
	15:00-16:00	开赛式暨领队会、 一次加密	动物科技学院 2楼学术报告厅	胡美华 13645002429 赖宝色 15080456382
	16:00	参赛队乘车返回 酒店	动物科技学院-酒 店	宋晓宏 18834005563 曹嘉程 13110789723
	16:00	专家检查场地、 封闭赛场	动物科技学院	潘书磊 18259038087
1月11日 上午	6:30-7:10	参赛队乘车到 赛场	酒店-动物科技学 院	曹嘉程 13110789723
	7:10-7:20	检录排队(携带设 备贴纸、一次加密 贴纸、身份证原 件)	动科大楼大厅	赖宝色 15080456382
	7:20-7:40	上午场检录、二次 加密,抽比赛顺序 号	动科大楼大厅、 102教室	
	8:30-9:30	第一场比赛	赛场一	潘书磊 18259038087 林祚贵 13559199470

	9:40-10:40	第二场比赛	赛场二	
	10:50-11:50	第三场比赛	赛场一	
	12:00-13:00	第四场比赛	赛场二	
	13:00-13:30	午餐	参赛选手候场室	
	13:40-14:40	第五场比赛	赛场一	
	15:20	上午场次选手 返回酒店	动物科技学院-酒店	曹嘉程 13110789723
1月11日 下午	13:00-13:40	参赛队乘车到 赛场	酒店-动物科技学院	宋晓宏 18834005563
	13:40-13:50	检录排队(携带设备 贴纸、一次加密 贴纸、身份证原 件)	动科大楼大厅	赖宝色 15080456382
	13:50-14:10	下午场检录、二次 加密,抽比赛顺 序号	动科大楼大厅、 102教室	
	14:50-15:50	第六场比赛	赛场二	潘书磊 18259038087 林祚贵 13559199470
	16:00-17:00	第七场比赛	赛场一	
	17:10-18:10	第八场比赛	赛场二	
	18:10-18:40	晚餐	参赛选手候场室	
	18:50-19:50	第九场比赛	赛场一	
20:00-21:00	第十场比赛	赛场二		

	21:10-22:10	第十一场比赛	赛场一	
	22:40	下午场次选手 返回酒店	动物科技学院-酒店	宋晓宏 18834005563
1月11日 晚上	22:40 开始	解密、公布比赛 成绩	竞赛QQ群	赖宝色 15080456382 郑素梅 13055536287

三、竞赛守则

1. 参赛队应参加竞赛基地执委会组织的各项赛事活动。
2. 在赛事期间，领队及参赛队其他成员不得私自接触裁判，凡发现有不当行为的，取消其参赛资格，成绩无效。
3. 对于妨碍比赛公平公正或扰乱比赛正常秩序的参赛队，视其情节轻重，按照大赛相关制度给予警告、取消比赛成绩、限制该代表队参加下一届大赛相关赛项的参赛名额、通报批评等处理。
4. 参赛项目不得含有任何违反《中华人民共和国宪法》及其他法律法规的内容。参赛项目所涉及的发明创造、专利技术、资源等，必须为**参赛选手**所拥有的清晰、合法的自主知识产权，参赛队伍须在报到时将参赛院校盖章的《福建省职业院校技能大赛知识产权审查表》及有关证明材料复印件统一提交给承办院校报备。

（一）领队

1. 原则上中职组领队应由校级中层以上领导担任，高职组领队应由二级学院中层以上领导担任。

2. 领队是本参赛队安全工作的第一责任人，须做好参赛人员竞赛期间（离校至返校）吃、住、行等各项安全工作，并负责组织本参赛队参加各项赛事活动。

3. 领队须按时参加赛前领队会议，传达相关会议精神，指导参赛队伍做好参赛备赛相关工作，不得无故缺席。

4. 领队应积极做好本参赛队的服务工作，协调本参赛队与赛道承办校的对接工作。

5. 领队负责申诉工作。参赛队认为存在不符合大赛规定，有失公正的评判、奖励或工作人员的违规行为等情况，且事实清楚、证据确凿的，领队须在当场比赛结束后 1 小时内，向赛道监督仲裁工作组提交书面申诉材料。成绩公示后，对成绩计算、统分有异议的，由该参赛队伍领队在成绩公示或公布后 1 小时内，向赛道监督仲裁工作组提交书面申诉材料。超过申诉时效不予受理。

6. 领队应做好本参赛队文明参赛的教育与培训，引导和教育本参赛队师生正确对待竞赛，积极配合赛道执委会的工作。指导教师和参赛选手须按制度规定的程序处理比赛过程中出现的争议问题，不得利用微信群、QQ 群及其他网络或社交平台发表虚假信息和不当言论。

（二）指导教师

1. 指导教师应根据行业产业发展需求结合专业教学，认真指导选手进行项目设计和训练，培养选手的职业综合能力和良好的职业

素养。

2. 指导教师应做好选手比赛期间的服务和管理工作，根据要求做好参赛选手保险办理工作，并积极做好选手的安全教育。

3. 指导教师不得违反规定进入赛场，干扰比赛正常进行。

4. 指导教师应自觉遵守大赛各项制度，尊重专家、裁判、监督员及工作人员。要引导和教育参赛选手对于认为有影响比赛成绩的裁判行为或设备故障，按照大赛制度和赛道指南规定，与裁判、工作人员进行充分沟通或赛后提出申诉，不得在网络、微信群等各种媒体发表、传播有待核实信息和过激言论。对比赛过程中的争议问题，要按大赛制度规定程序处理，不得采取过激行为。

（三）参赛选手

1. 参赛选手应当文明参赛，服从裁判统一指挥，尊重赛场工作人员，自觉维护赛场秩序。如参赛选手因不服从裁判执裁而自行停止比赛的，则以弃权处理。

2. 参赛选手须严格遵守比赛项目相关的安全操作流程，防止发生安全事故。

3. 参赛选手应该爱护赛场使用的设备、仪器等，不得人为损坏比赛所使用的仪器设备。

4. 参赛选手须严格按照规定时间进行检录、进入候考区和比赛场地。检录及候考时不允许携带和使用任何电子产品及通讯工具，以及其它与竞赛有关的资料和书籍。不得以任何方式泄露参赛院

校、选手姓名等所有赛场上应该保密的信息。

5. 参赛选手对于认为有影响参赛队比赛成绩的有关行为，且事实清楚、证据确凿的，应及时向领队反映，由领队按大赛制度规定进行申诉。参赛选手不得利用比赛相关的微信群、QQ群及其他网络或社交平台发表虚假信息 and 不当言论。

6. 参赛选手不遵守竞赛规章制度，有故意泄密、冒名顶替、作弊、扰乱赛场秩序等情形之一的，裁判组根据具体情况，给予选手警告、停止比赛、取消成绩的处分。同时，责成所在学校按照学生违纪违规处分规定作出处理。有抄袭盗用他人成果、提供虚假材料等违反相关法律法规行为的，由基地执委会报请省教育厅取消其参赛资格或本届比赛的竞赛成绩，并承担法律责任和相应后果。

（四）竞赛专家

1. 遵守公正、公平原则，遵守职业道德，遵守大赛纪律。

2. 向省教育厅负责，尊重大赛其他专家，尊重参赛选手，不干预其他专家的正常执裁工作。

3. 遵守大赛有关制度规定，严守相关的保密协议，不透漏任何专家信息；不透漏赛事涉密信息（评分过程、竞赛成绩、加密过程和结果等）；不接受有关竞赛涉密内容的咨询；不收受他人的财物或其他利益输送；竞赛期间不组织不参与宴请。

4. 未经赛道执委会授权不得公布竞赛结果信息。不发表、不传播对大赛产生不利影响的言论。

5. 在完成所承担的工作后将所使用过有涉密内容的草稿纸、电子文档等材料按要求做好密封存档工作。

6. 不为参赛选手或单位的违纪行为说情、解脱。

7. 不隐瞒按规定应该回避的事项。

8. 对于涉嫌泄密事宜，愿接受、协助、配合相关部门的监督检查，并履行举证义务。

（五）工作人员

1. 全体工作人员必须服从执委会的统一指挥，认真履行职责，做好比赛的服务工作。

2. 要按分工准时到岗，尽职尽责做好份内各项工作，保证比赛的顺利进行。

3. 认真检查证件，非比赛人员严禁进入比赛场地。

4. 赛场工作人员，在比赛过程中应在赛场外等候，未经裁判同意不得进入赛场。不能处理时应及时与赛道负责人联系，在赛场内不得接听或拨打电话。

5. 各参赛队自行安排的技术保障人员允许在报到、调试当天，到场协助参赛选手完成设备设施的赛前调试；正式比赛当天不得再进场协助赛前调试。比赛期间，技术保障人员应在专门候场室等候指令，因比赛时所支持的参赛队出现设备设施故障确需到场维护的，经现场裁判同意后方可到场维护，时间计入竞赛时长。赛道统一提供的设备设施由承办学校负责技术保障，到场维护时间不计入竞赛时长。

6. 如遇突发事件，要及时向赛道执委会报告，同时做好疏导工作避免重大安全事故发生，确保大赛圆满成功。

四、申诉与仲裁

福建省职业院校技能大赛采用两级仲裁方式解决赛项有关异议。分设的两级监督仲裁机构为“竞赛基地仲裁委员会”和“赛项监督仲裁工作组”。

（一）一级申诉及复议

1. 参赛队对赛事过程公平公正存疑的，应在当场比赛结束后（选手离开赛场）1小时内提出申诉；对成绩计算、统分存疑的，在成绩公示或公布后1小时内提出申诉。

申诉应在事实清楚，证据充分的前提下，由参赛队领队以书面形式向赛道监督仲裁工作组提出申诉。报告应对申诉事件的现象、发生时间、涉及人员、申诉依据等进行充分、实事求是的叙述。非书面申诉不予受理。

2. 赛道监督仲裁工作组在接到申诉报告后的2小时内组织复议，并及时将复议结果以书面形式告知申诉方。

（二）二级申诉及仲裁

1. 参赛队对赛道监督仲裁工作组复议结果不服的，高职组参赛队可由所在院校分管校领导、中职组参赛队可由所在学校校长，向竞赛基地仲裁委员会提出书面申诉。

2. 竞赛基地仲裁委员会本着公平、公正原则，在充分了解情况

后，书面告知仲裁结果，此仲裁结果为最终结果。事后，竞赛基地仲裁委员会须将申诉事项经过及仲裁结果情况及时报省职教中心。

（三）申诉其他要求

1.赛道监督仲裁工作组只接受实名书面形式投诉或异议反映。投诉、反映的问题内容须客观、真实，并按照制度汇编中的相关规定执行。

2.选手、指导教师、领队与竞赛专家存在恶意利益输送，影响比赛成绩或比赛结果的，根据情节严重程度，分别给予通报批评、列入黑名单、规划周期内取消参赛校参加该赛道的资格，通告所在单位依据有关规定给予行政或纪律处分，直至移交司法机关处理。

3.参赛队如出现以下情况的：（1）越级申诉；（2）拒绝接受仲裁结果；（3）采取过激行为扰乱赛场秩序；（4）擅自在网络或社交平台上发表不当言论等，省教育厅将采取限制该参赛队参加下一年度大赛相关赛道的参赛名额等措施。

五、赛场导图

（一）赛场位置

1、赛场位置

福建农业职业技术学院相思岭校区动物科技学院

地址：福建省福清市镜洋镇红星村龟山 116 号

出行安排：参赛队住宿酒店—赛场，安排大巴接送。

2、参赛队住宿酒店位置

福州闽江世纪金源会展大饭店，距离福州火车南站、福州火车站需 20 分钟车程。

交通指南（福州火车南站、福州火车站至酒店）：

（1）福州南站

a、公交线路：出站后乘坐 124 路（或 305 路、83 路）途径 12 站到黄山站下转乘 142 路（往东部办公区方向）或路途径 3 站到聚春园会展酒店站下步行 500 米即到酒店。（费时约 55 分钟，票价 2 元）。

b、的士路线：南站出站招手即停的士站乘坐福州的士---全程约 8.6 公里途径潘墩路、福霞路（打车费用约 20 元，费时 20 分钟）。

c、地铁线路：福州火车南站乘坐地铁 1 号线（往三江口方向）至梁厝站，换成地铁 6 号线（往潘墩站方向）至潘墩站 A 口下车，步行至酒店。（费时约 29 分钟，票价 3 元）。

（2）福州站

a、公交线路：出站后靠（火车站东侧）站乘坐 K2 路（往福州火车南站方向）至后坂站，转乘 188 路到闽江世纪金源站下步行 150 米即到酒店。（费时约 1 小时 10 分钟，票价 2 元）。

b、的士路线：出站后靠（东侧）招手即停的士站乘坐福州的士---全程约 16 公里途径北三环快速、三环快速（打车费用约 45 元，费时：23 分钟）。

c、地铁线路：福州火车南站乘坐地铁 1 号线（往三江口方向）

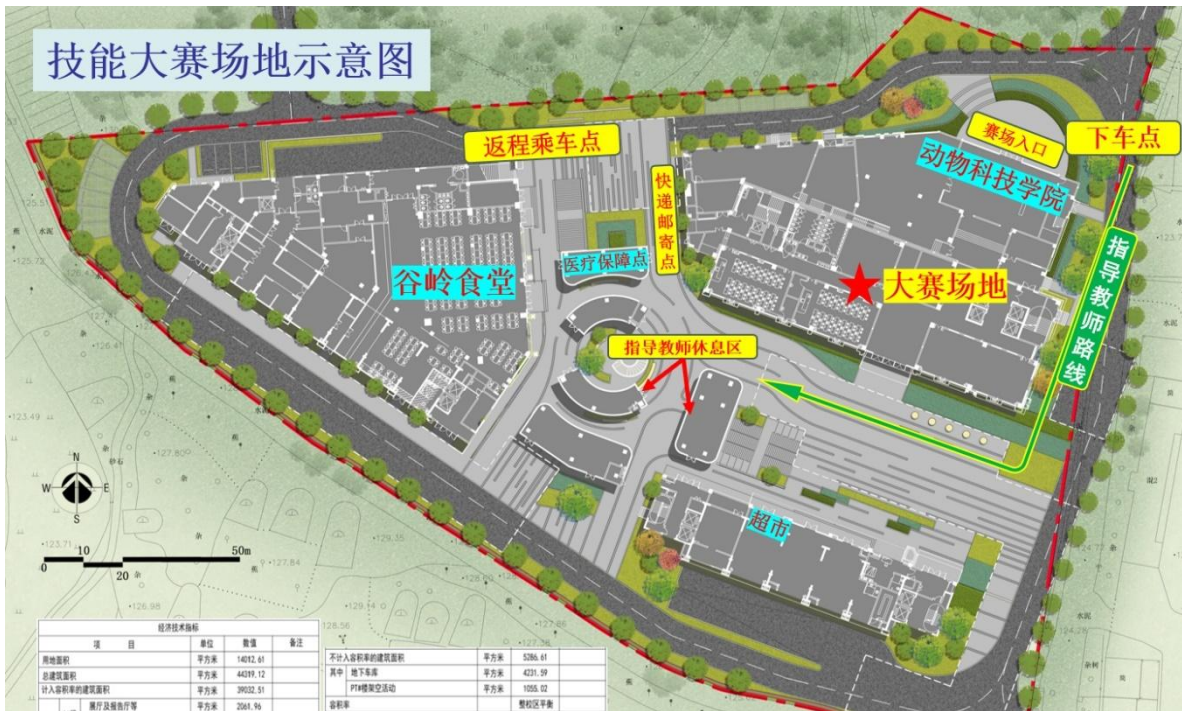
至梁厝站，换成地铁 6 号线（往潘墩站）至潘墩站 A 口下车，步行至酒店。（费时约 40 分钟，票价 5 元）。

（二）赛场分布图

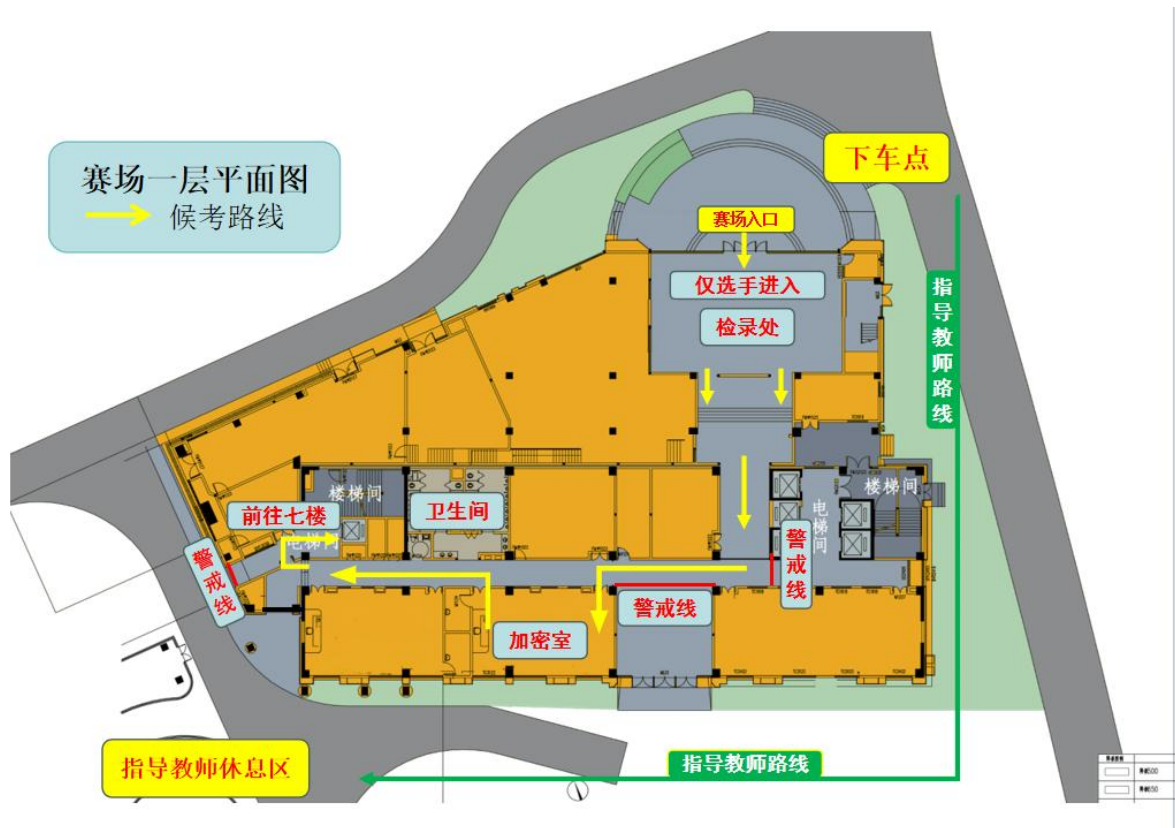
1. 比赛场地路线



校门口到赛场示意图

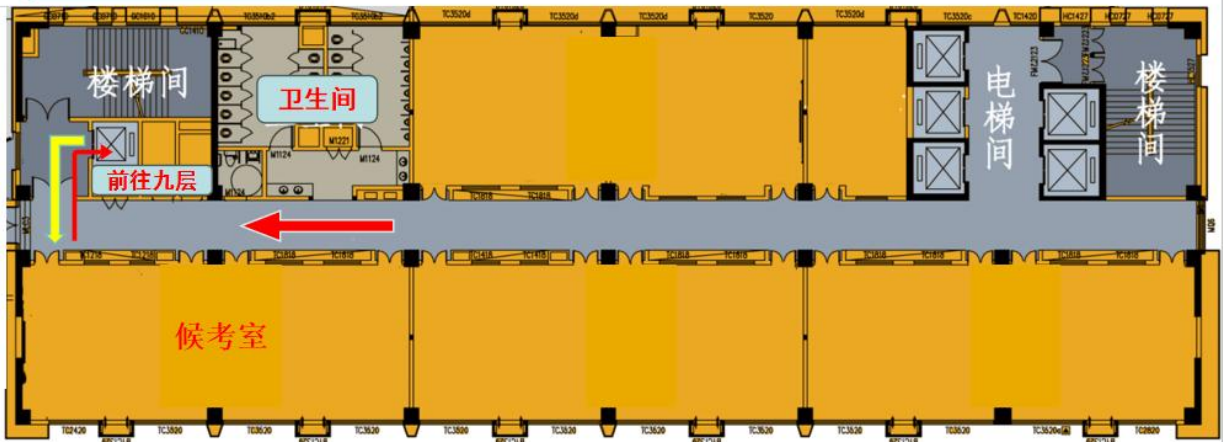


技能大赛场地示意图



赛场一层路线图

7层候考室平面图



赛场七层路线图

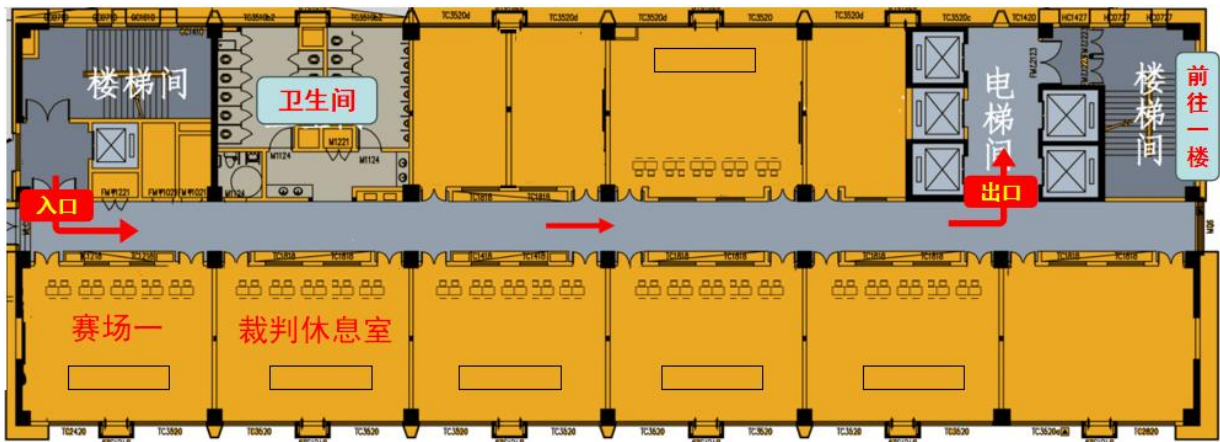
9层设备存放室平面图



赛场九层路线图

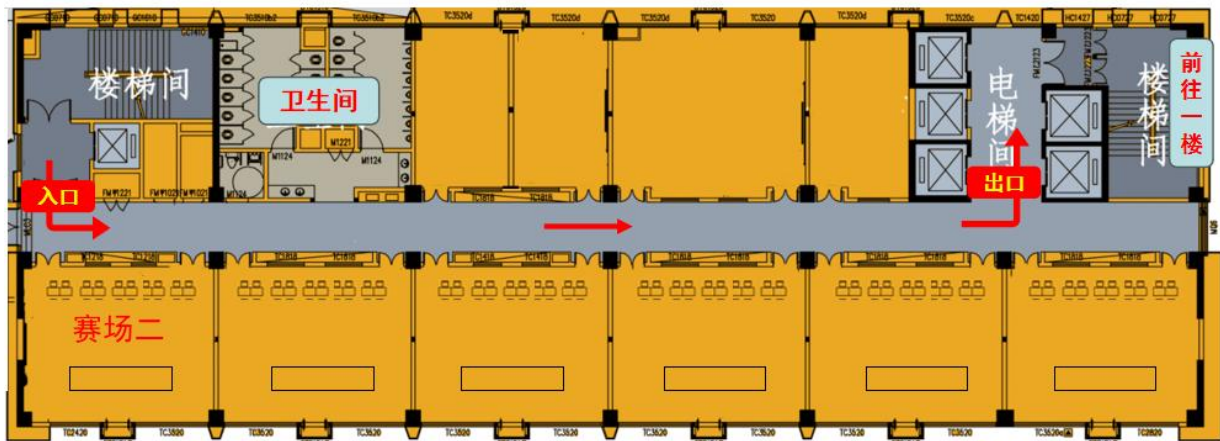
2. 赛场平面图

赛场三层平面图



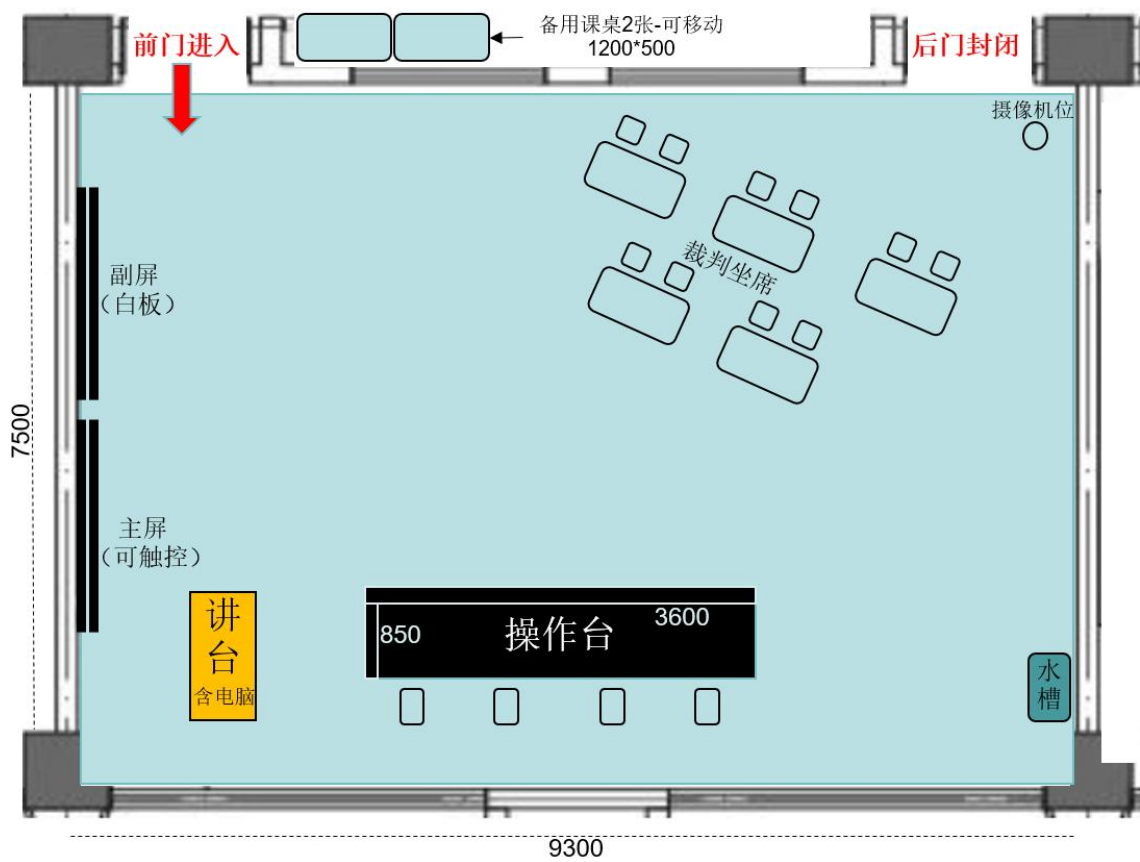
赛场三层平面图

赛场四层平面图

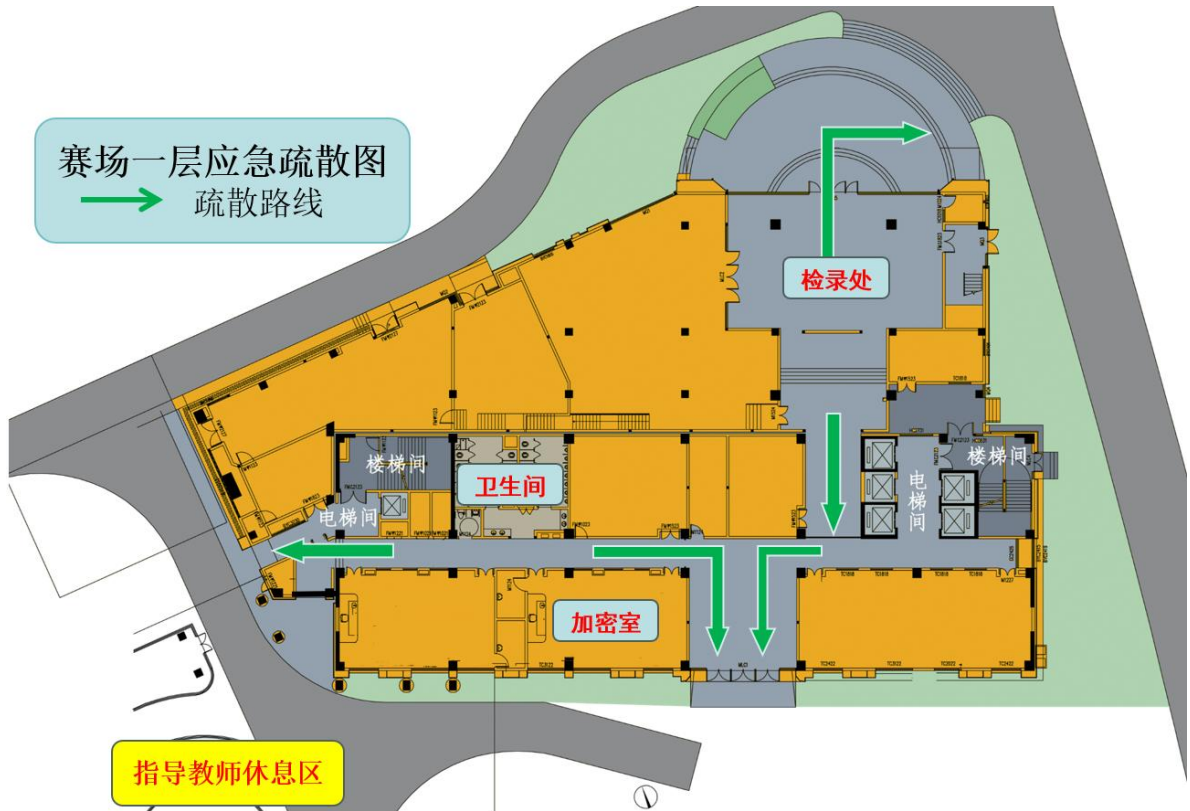


赛场四层平面图

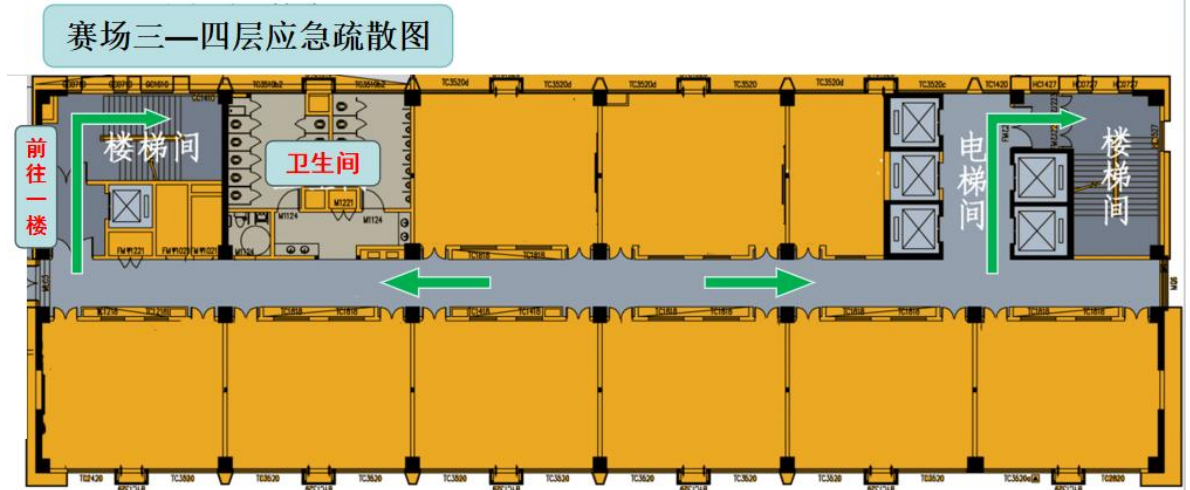
3. 赛场内平面布局图



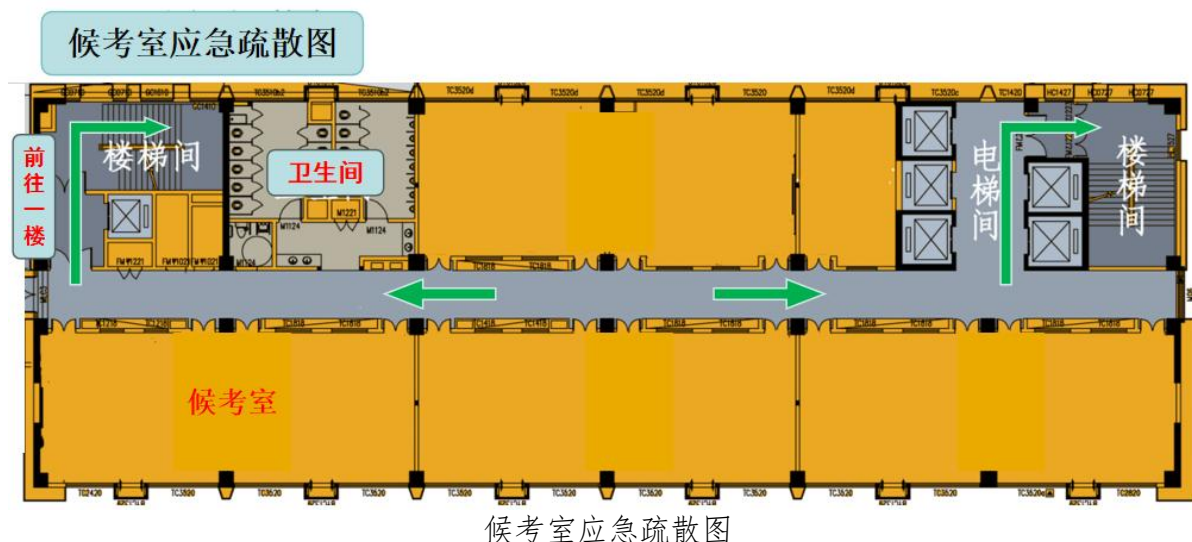
4. 赛场内应急疏散图



赛场一层应急疏散图



赛场三-五层应急疏散图



六、服务接待

(一) 报到时间和地点

参赛代表报到时间为1月8日，报到地点为：福州闽江世纪金源会展大饭店

1. 高职组

参赛队	住宿酒店	承办方在酒店 有关联系人	电话
福建林业职业技术学院代表队一队	酒店名称：福州闽江世纪金源会展大饭店 地址：福州市仓山区潘墩路188号世纪金源购物中心 联系电话： 0591-88889888	陈 芬	13075852352
福建林业职业技术学院代表队二队			
闽江师范高等专科学校代表队一队			
闽江师范高等专科学校代表队二队			
厦门海洋职业技术学院代表队一队			
厦门海洋职业技术学院代表队二队			
漳州职业技术学院代表队一队			
漳州职业技术学院代表队二队			
福建农业职业技术学院代表队一队			
福建农业职业技术学院代表队二队			

2. 中职组

参赛队	住宿酒店	承办方在酒店 有关联系人	电话
南平市代表队一队	酒店名称：福州闽江世纪金源会展大饭店 地址：福州市仓山区潘墩路188号世纪金源购物中心 联系电话： 0591-88889888	陈 芬	13075852352
南平市代表队二队			
泉州市代表队一队			
泉州市代表队二队			
三明市代表队一队			
三明市代表队二队			
三明市代表队三队			
福州市代表队一队			

省属中职代表队一队			
省属中职代表队二队			
龙岩市代表队一队			

(二) 用餐安排

1. 比赛期间用餐在学校谷岭餐厅，可由指导教师到餐厅打包餐食后交由学生志愿者送至参赛选手候场室。
2. 各个参赛队一定要注意饮食卫生，预防疾病发生。

七、安保须知

(一) 赛事安保规定

1. 比赛期间所有车辆、人员需凭证进入赛区。
2. 严禁携带易燃易爆等危险品入内。
3. 比赛现场内应参照相关职业岗位要求做好在场人员必要的劳动保护。在具有危险性的操作环节，选手要严防出现错误操作，如出现安全事故裁判员可中止参赛队的比赛。

(二) 参赛队安全职责

1. 各参赛单位须制定相关安全管理制度，落实安全责任制，参赛队领队为第一责任人，与竞赛基地共同确保参赛期间参赛人员的人身及财产安全。
2. 各参赛队须为参赛选手购买大赛期间的人身意外伤害保险。
3. 各参赛单位须加强对参赛人员的安全管理及教育，并与赛场安全管理对接。

(三) 发生重大事故的应急措施

1. 比赛期间发生意外事故时，发现者应在第一时间报告赛道执委会，赛道执委会应立即上报竞赛基地执委会，并采取措

施，避免事态扩大。竞赛基地执委会应立即启动预案予以解决并向省职教中心报告。出现重大安全问题的赛道可以停赛，是否停赛由省教育厅决定。事后，竞赛基地执委会应向省教育厅报告详细情况。

2. 迅速组织有关人员按疏通通道进行疏散，保证参赛人员的安全。

3. 充分利用就近灭火器或水源及时组织人员扑救。

4. 电力供应确保大赛供电正常。

5. 停电期间立即启用应急灯，保障组成员应控制好人员活动，听从指挥，保证大赛正常进行。

（四）医疗服务措施

1. 赛场内设有医务室，由专业医护人员进行服务。

2. 校内急救中心随时待命，同时在医院开设绿色通道，确保参赛人员及时得到救护和医治。

突发事件联系人：潘书磊（18259038087）

八、参赛队名单

(一) 福建农业职业技术学院竞赛基地参赛人数简明表

序号	赛道	代表队	领队	指导老师	选手	小计
1	畜牧与水产 赛道 (高职组)	福建林业职业技术学院代表 队一队	1	2	4	7
2		福建林业职业技术学院代表 队二队	0	2	4	6
3		闽江师范高等专科学校代表 队一队	0	2	4	6
4		闽江师范高等专科学校代表 队二队	0	0	3	3
5		厦门海洋职业技术学院代表 队一队	0	2	3	5
6		厦门海洋职业技术学院代表 队二队	0	2	4	6
7		漳州职业技术学院代表队一 队	1	2	3	6
8		漳州职业技术学院代表队二 队	0	2	4	6
9		福建农业职业技术学院代表 队一队	1	2	4	7
10		福建农业职业技术学院代表 队二队	1	2	3	6
11	畜牧与水产 赛道 (中职组)	南平市代表队一队	1	2	4	7
12		泉州市代表队一队	1	2	4	7
13		泉州市代表队二队	0	2	4	6
14		三明市代表队一队	1	2	3	6
15		三明市代表队二队	1	2	3	6
16		三明市代表队三队	1	2	3	6
17		龙岩市代表队一队	1	2	3	6
18		福州市代表队一队	1	1	3	5
19		省属中职代表队一队	1	1	4	6
20		省属中职代表队二队	1	1	4	6
21		南平市代表队二队	1	1	3	5
合 计						

(二) 各参赛队领队、选手及指导教师名单

畜牧与水产赛道（高职组）

序号	代表队	队伍名称	身份类型	姓名	性别	参赛学校	手机号码
1	福建林业职业技术学院	福建林业职业技术学院代表队一队	领队	陈剑峰	男	福建林业职业技术学院	15105085237
			第一指导老师	戴曲顺	男	福建林业职业技术学院	19959615771
			第二指导老师	杨恒康	男	福建林业职业技术学院	15797709460
			参赛选手 1	叶 琪	女	福建林业职业技术学院	17349562368
			参赛选手 2	吴宜玲	女	福建林业职业技术学院	13799373830
			参赛选手 3	魏宇曦	女	福建林业职业技术学院	15860956716
			参赛选手 4	魏彦哲	女	福建林业职业技术学院	18805002436
2	福建林业职业技术学院	福建林业职业技术学院代表队二队	领队	钟子清	女	福建林业职业技术学院	18250703208
			第一指导老师	钟子清	女	福建林业职业技术学院	18250703208
			第二指导老师	蔡丽琼	女	福建林业职业技术学院	18558609095
			参赛选手 1	谢晓如	女	福建林业职业技术学院	13779985638
			参赛选手 2	林碧云	女	福建林业职业技术学院	19376754701
			参赛选手 3	林鑫怡	女	福建林业职业技术学院	18659650775
			参赛选手 4	邹云云	女	福建林业职业技术学院	15070206592
3	闽江师范高等专科学校	闽江师范高等专科学校代表队一队	领队	娄子豪	男	闽江师范高等专科学校	18929502105
			第一指导老师	娄子豪	男	闽江师范高等专科学校	18929502105
			第二指导老师	谢 勇	男	闽江师范高等专科学校	13685031047
			参赛选手 1	蔡春燕	女	闽江师范高等专科学校	15692076062
			参赛选手 2	杨嘉茹	女	闽江师范高等专科学校	13358309158
			参赛选手 3	骆阳光	男	闽江师范高等专科学校	15280472745
			参赛选手 4	陈孝贤	女	闽江师范高等专科学校	15960122430

序号	代表队	队伍名称	身份类型	姓名	性别	参赛学校	手机号码
4	闽江师范高等专科学校	闽江师范高等专科学校代表队二队	领队	娄子豪	男	闽江师范高等专科学校	18929502105
			第一指导老师	娄子豪	男	闽江师范高等专科学校	18929502105
			第二指导老师	谢 勇	男	闽江师范高等专科学校	13685031047
			参赛选手 1	林雅娴	女	闽江师范高等专科学校	19523559689
			参赛选手 2	卢织微	女	闽江师范高等专科学校	15960999232
			参赛选手 3	王荣彬	男	闽江师范高等专科学校	13067474439
5	厦门海洋职业技术学院	厦门海洋职业技术学院代表队一队	领队	薛海波	男	厦门海洋职业技术学院	15259670201
			第一指导老师	薛海波	男	厦门海洋职业技术学院	15259670201
			第二指导老师	吴 亮	男	厦门海洋职业技术学院	13306051061
			参赛选手 1	俞昀烨	男	厦门海洋职业技术学院	13514071899
			参赛选手 2	邓 吉	男	厦门海洋职业技术学院	19859826116
			参赛选手 3	陈宝云	女	厦门海洋职业技术学院	18850054153
6	厦门海洋职业技术学院	厦门海洋职业技术学院代表队二队	领队	郑 磊	男	厦门海洋职业技术学院	15060127381
			第一指导老师	郑 磊	男	厦门海洋职业技术学院	15060127381
			第二指导老师	张碧云	女	厦门海洋职业技术学院	18046302812
			参赛选手 1	李智博	男	厦门海洋职业技术学院	19722525815
			参赛选手 2	胡铁根	男	厦门海洋职业技术学院	18537367752
			参赛选手 3	方凤琳	女	厦门海洋职业技术学院	13631716328
			参赛选手 4	林紫鸣	女	厦门海洋职业技术学院	15980379593

序号	代表队	队伍名称	身份类型	姓名	性别	参赛学校	手机号码
7	漳州职业技术学院	漳州职业技术学院代表队一队	领队	王文成	男	漳州职业技术学院	15006002116
			第一指导老师	李梦思	女	漳州职业技术学院	18850566012
			第二指导老师	余文杰	男	漳州职业技术学院	15006004800
			参赛选手 1	张雅雯	女	漳州职业技术学院	13599162446
			参赛选手 2	赵蕊	女	漳州职业技术学院	17350257076
			参赛选手 3	叶家欣	女	漳州职业技术学院	13459635414
8	漳州职业技术学院	漳州职业技术学院代表队二队	领队	王文成	男	漳州职业技术学院	15006002116
			第一指导老师	许美玉	女	漳州职业技术学院	13055827725
			第二指导老师	陈淋敏	男	漳州职业技术学院	18650897825
			参赛选手 1	龙海燕	女	漳州职业技术学院	15059809403
			参赛选手 2	陈千叶	女	漳州职业技术学院	13960861269
			参赛选手 3	尤子虹	女	漳州职业技术学院	18150919631
9	福建农业职业技术学院	福建农业职业技术学院代表队一队	领队	胡美华	女	福建农业职业技术学院	13645002429
			第一指导老师	郑庆礼	男	福建农业职业技术学院	18046033113
			第二指导老师	徐磊	男	福建农业职业技术学院	18659176839
			参赛选手 1	龚雨欣	女	福建农业职业技术学院	18396387351
			参赛选手 2	王帅恒	男	福建农业职业技术学院	13459260948
			参赛选手 3	邓鸿铭	男	福建农业职业技术学院	19859759952
			参赛选手 4	韩晴	女	福建农业职业技术学院	18950361181

序号	代表队	队伍名称	身份类型	姓名	性别	参赛学校	手机号码
10	福建农业职业技术学院	福建农业职业技术学院代表队二队	领队	韩云珍	女	福建农业职业技术学院	13314923039
			第一指导老师	林雪玲	女	福建农业职业技术学院	18960928426
			第二指导老师	刘秉琿	男	福建农业职业技术学院	18558798330
			参赛选手 1	金劭炜	男	福建农业职业技术学院	15985759302
			参赛选手 2	李佳悦	女	福建农业职业技术学院	18259729137
			参赛选手 3	周雅轩	女	福建农业职业技术学院	13905038471

畜牧与水产赛道（中职组）

序号	代表队	队伍名称	身份类型	姓名	性别	参赛学校	手机号码
1	南平市教育局	南平市代表队一队	领队	袁文		南平市农业学校	18039709883
			第一指导老师	方梦依		南平市农业学校	18039709883
			第二指导老师	张梅桔		南平市农业学校	18965385897
			参赛选手1	赖德炫	男	南平市农业学校	15306906173
			参赛选手2	周涵予	女	南平市农业学校	15359969719
			参赛选手3	陈雅轩	女	南平市农业学校	18050776593
			参赛选手4	邹墨	男	南平市农业学校	18650650886
2	泉州市教育局	泉州市代表队一队	领队	林忠义		泉州市农业学校	13860729900
			第一指导老师	董春燕		泉州市农业学校	15659232510
			第二指导老师	魏璟昀		泉州市农业学校	18649712575
			参赛选手1	连雨婷	女	泉州市农业学校	13030991286
			参赛选手2	黄雅银	女	泉州市农业学校	15059570408
			参赛选手3	黄伟松	男	泉州市农业学校	19225949703
			参赛选手4	雷梓涵	女	泉州市农业学校	15905068765
3	泉州市教育局	泉州市代表队二队	领队	林忠义		泉州市农业学校	13860729900
			第一指导老师	李煌友		泉州市农业学校	18305183211
			第二指导老师	黄东坡		泉州市农业学校	13960408179
			参赛选手1	许丹妮	女	泉州市农业学校	19959888231
			参赛选手2	谢婉婷	女	泉州市农业学校	18859722561
			参赛选手3	张以恒	男	泉州市农业学校	18105957115
			参赛选手4	周羽宏	男	泉州市农业学校	18659700198

序号	代表队	队伍名称	身份类型	姓名	性别	参赛学校	手机号码
4	三明市教育局	三明市代表队一队	领队	郑振光		大田职业中专学校	13599363035
			第一指导老师	叶玲玲		大田职业中专学校	15960956358
			第二指导老师	张如涯		大田职业中专学校	18950903639
			参赛选手 1	余雪佳	女	大田职业中专学校	13850898747
			参赛选手 2	乐初淳	男	大田职业中专学校	13004817335
			参赛选手 3	郭上轶	男	大田职业中专学校	19859887106
5	龙岩市教育局	龙岩市代表队一队	领队	陈龙宇		龙岩市农业学校	13386935468
			第一指导老师	黄秋宇		龙岩市农业学校	13600991800
			第二指导老师	李圣元		龙岩市农业学校	13799083233
			参赛选手 1	卢诗怡	女	龙岩市农业学校	18559700365
			参赛选手 2	周晶莹	女	龙岩市农业学校	17281128163
			参赛选手 3	陈思全	男	龙岩市农业学校	18159540217
6	三明市教育局	三明市代表队二队	领队	胡绍永		三明市农业学校	13950916856
			第一指导老师	谢龙儿		三明市农业学校	13859194507
			第二指导老师	周秀梅		三明市农业学校	13950972663
			参赛选手 1	廖姝玲	女	三明市农业学校	19859878133
			参赛选手 2	刘悦	女	三明市农业学校	19859879015
			参赛选手 3	廖均音	女	三明市农业学校	15860871568
7	福州市教育局	福州市代表队一队	领队	徐伟霞		福州环保职业中专学校	13774509746
			第一指导老师	徐伟霞		福州环保职业中专学校	13774509746
			参赛选手 1	张苏雅	女	福州环保职业中专学校	15005906060
			参赛选手 2	林海峰	男	福州环保职业中专学校	13615016421

序号	代表队	队伍名称	身份类型	姓名	性别	参赛学校	手机号码
			参赛选手 3	王勇康	男	福州环保职业中专学校	18905002537
8	省属中职代表队	省属中职代表队一队	领队	林 靖		福建海洋职业技术学校	13110529336
			第一指导老师	林 靖		福建海洋职业技术学校	13110529336
			第二指导老师	杨 琳		福建海洋职业技术学校	18060827528
			参赛选手 1	占冷宇	男	福建海洋职业技术学校	19079348834
			参赛选手 2	金字轩	男	福建海洋职业技术学校	15280021530
			参赛选手 3	李丞泰	男	福建海洋职业技术学校	15396095701
			参赛选手 4	洪俊煌	男	福建海洋职业技术学校	17859447812
9	三门市教育局	三明市代表队三队	领队	罗生根		永安职业中专学校	13950938029
			第一指导老师	黄明娟		永安职业中专学校	18259842210
			第二指导老师	钟美妹		永安职业中专学校	18960527709
			参赛选手 1	张丽玲	女	永安职业中专学校	15759061923
			参赛选手 2	江楠烨	女	永安职业中专学校	17350570167
			参赛选手 3	陈汝羿	男	永安职业中专学校	19890061528
10	省属中职代表队	省属中职代表队二队	领队	王晓伟		福建海洋职业技术学校	18950391382
			第一指导老师	卓艺蓉		福建海洋职业技术学校	18850797889
			第二指导老师	王晓伟		福建海洋职业技术学校	18950391382
			参赛选手 1	陈杨铭	男	福建海洋职业技术学校	18359977132
			参赛选手 2	邓霖辉	男	福建海洋职业技术学校	13656087410
			参赛选手 3	王仕恩	女	福建海洋职业技术学校	17659056326
			参赛选手 4	蔡梦洁	女	福建海洋职业技术学校	17759865875
11	南平市教育局	南平市代表队二队	领队	张欣格		南平市农业学校	18063755020

序号	代表队	队伍名称	身份类型	姓名	性别	参赛学校	手机号码
			第一指导老师	张欣格		南平市农业学校	18063755020
			第二指导老师	刘立荣		南平市农业学校	18150305795
			参赛选手 1	高铭皓	男	南平市农业学校	13062266413
			参赛选手 2	曾海权	男	南平市农业学校	18705996365
			参赛选手 3	周思洁	女	南平市农业学校	19305990196